

POR TIERRAS DE ALBACETE

Fabrica de Harinas Albacete

Ángel AGUSTÍN – Jesús ARRIBAS





La Fábrica de Harinas “San Francisco” fue inaugurada el 24 de Enero de 1917. En aquella época fue una de las industrias más emblemáticas de Albacete. Su historia está ligada al carácter agrícola y cerealista de la economía manchega, y a los sectores de la industria y el comercio, que contribuyeron a impulsar el desarrollo de la ciudad. Los leones que flanquean la escalera monumental llevan grabados los símbolos que hacen alusión a ambos sectores.

Construida en 1916, en el Paseo de la Cuba, por encargo de “Fontecha y Cano S.A.” a la Casa Daverio Henrici y Cia., de Zurich, que siguiendo los modelos de la época diseñó un complejo de edificios formado por la fábrica, viviendas de obreros, muelles, talleres y almacenes, todo ello, rodeado por una verja.

El cierre de las antiguas instalaciones provocó la pérdida de los edificios anejos, siendo el edificio principal adquirido por el Ayuntamiento para destinarlo a uso público.

Restaurado y rehabilitado por la Junta de Comunidades, fue reinaugurado el 7 de Mayo de 2003 como sede de la Delegación del Gobierno de Castilla-La Mancha en Albacete y diferentes espacios culturales. Existe un edificio anexo que alberga una sala de Exposiciones, un salón de actos y un patio interior.

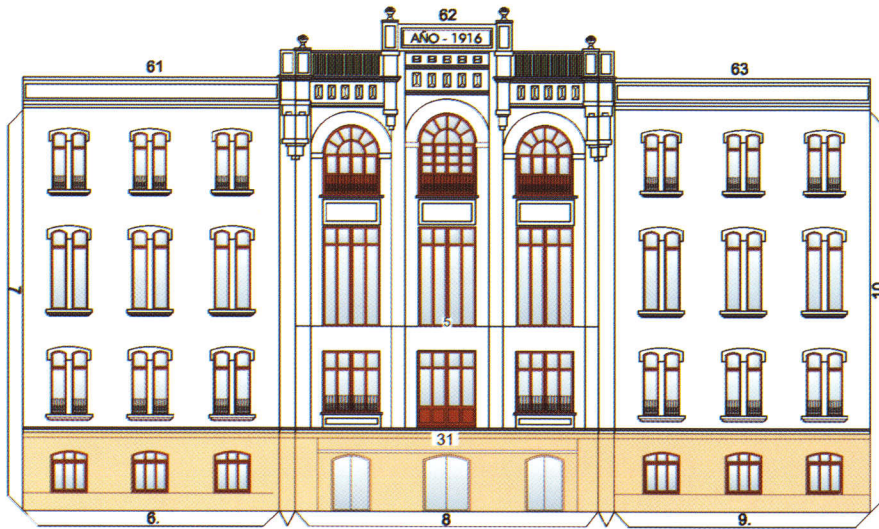
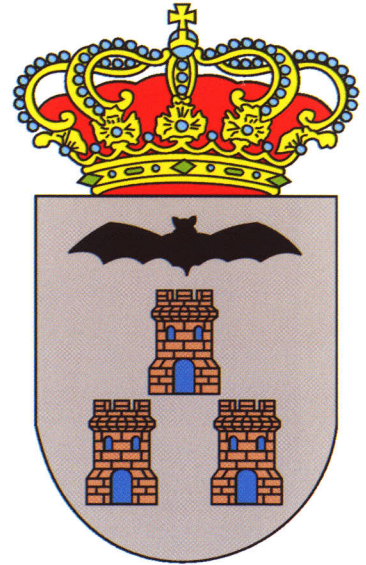
INSTRUCCIONES DE MONTAJE

- ✦ Para comenzar debes pegar la base en un cartón duro de su mismo tamaño.
- ✦ Antes de doblar conviene marcar las líneas con la punta de unas tijeras, sin apretar demasiado.
- ✦ Si vas siguiendo el orden de la numeración te será más fácil el montaje.
- ✦ Ten mucho cuidado en las piezas complicadas.
- ✦ Puedes construirte tus propias herramientas con alambres, pinzas del pelo, palillos, etc.
- ✦ Las flechas  indican como pegar las piezas.
- ✦ Este signo  señala una línea por donde hay que doblar
- ✦ Este signo  nos dice que debemos calar (recortar por dentro). Y este otro  ► dar un corte.
- ✦ Una vez terminada la maqueta debes recortar y pegar debajo de la base el recuadro con el texto

Fábrica de Harinas Albacete

1/4

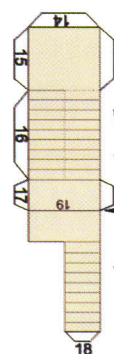
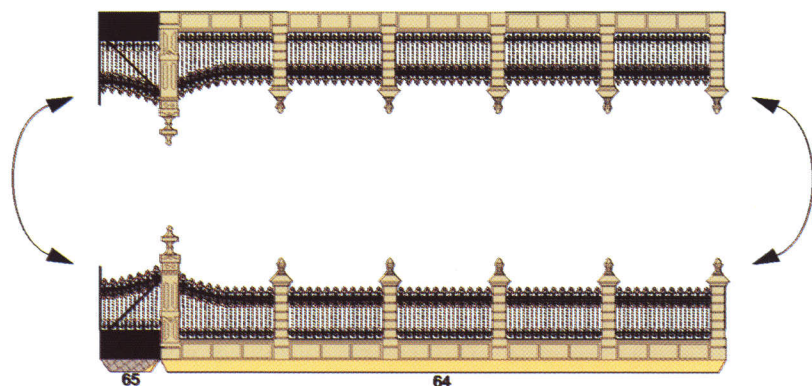
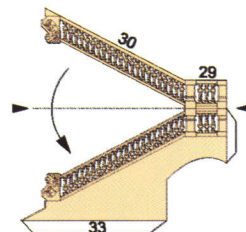
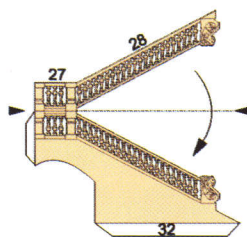
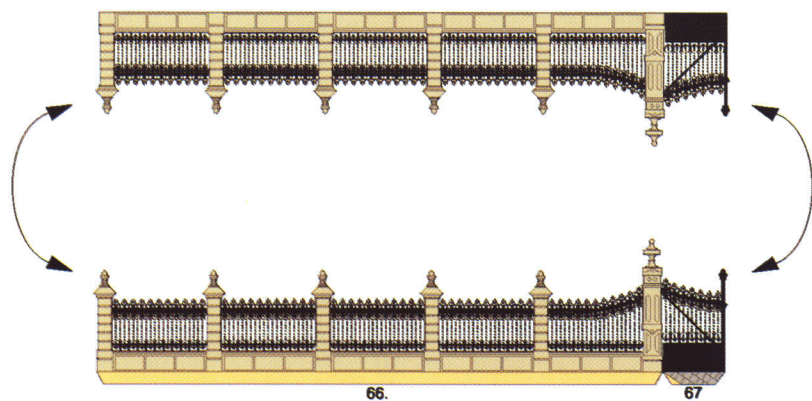
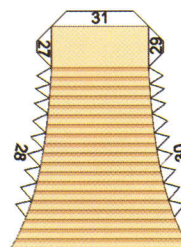
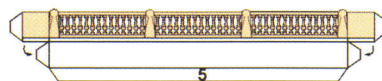
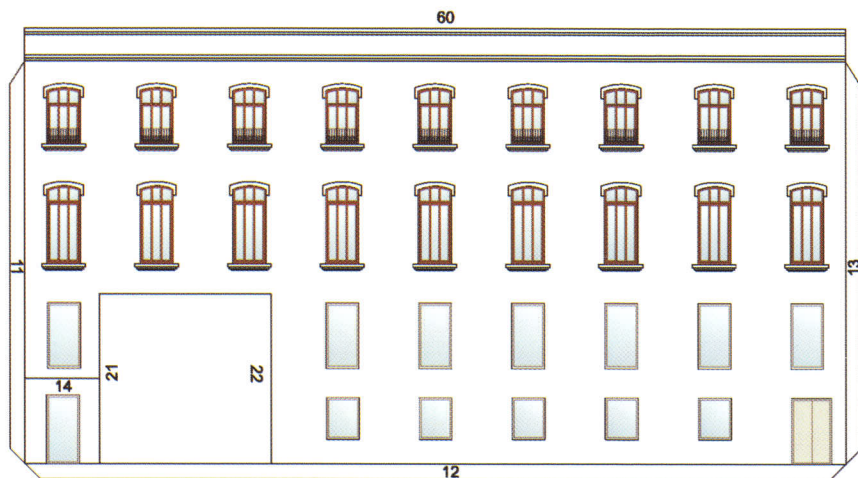
Ángel AGUSTÍN - Jesús ARRIBAS



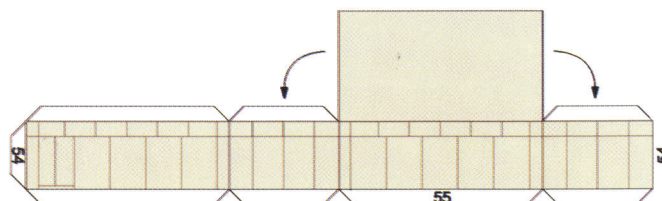
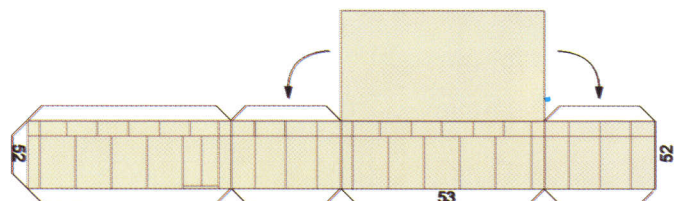
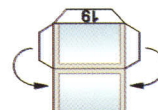
Fábrica de Harinas Albacete

Ángel AGUSTÍN - Jesús ARRIBAS

2/4



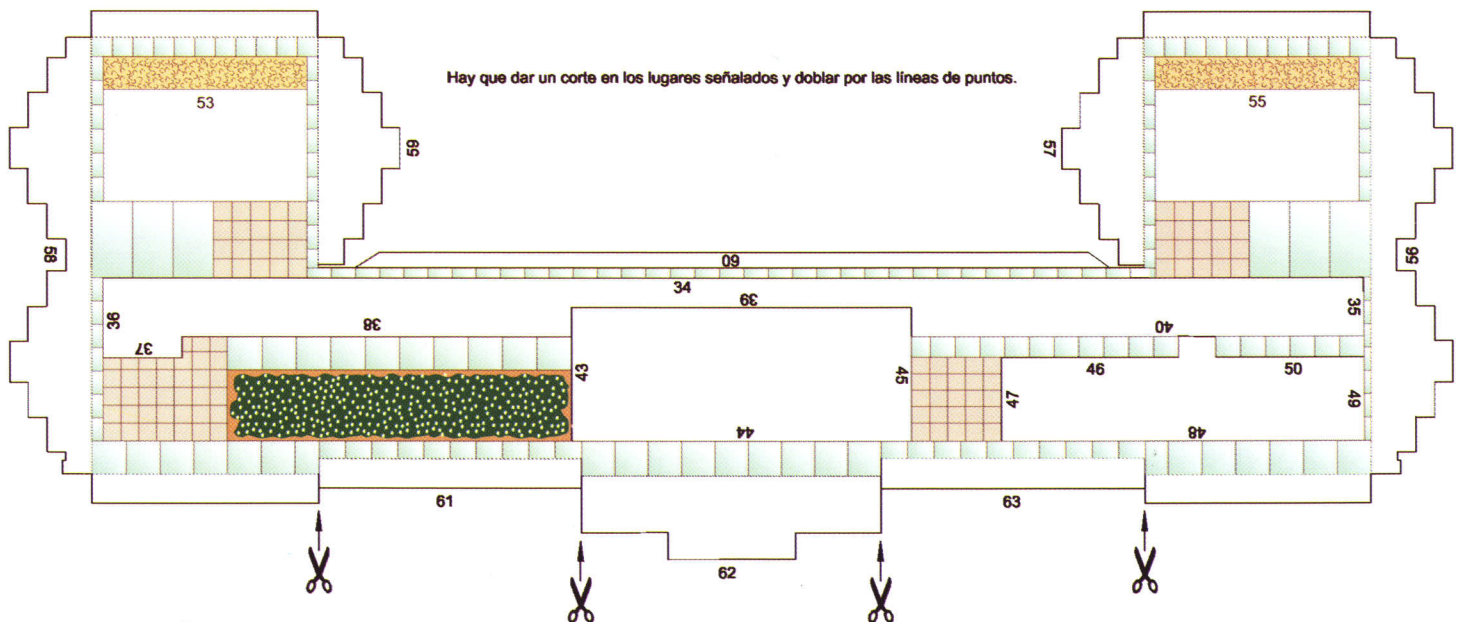
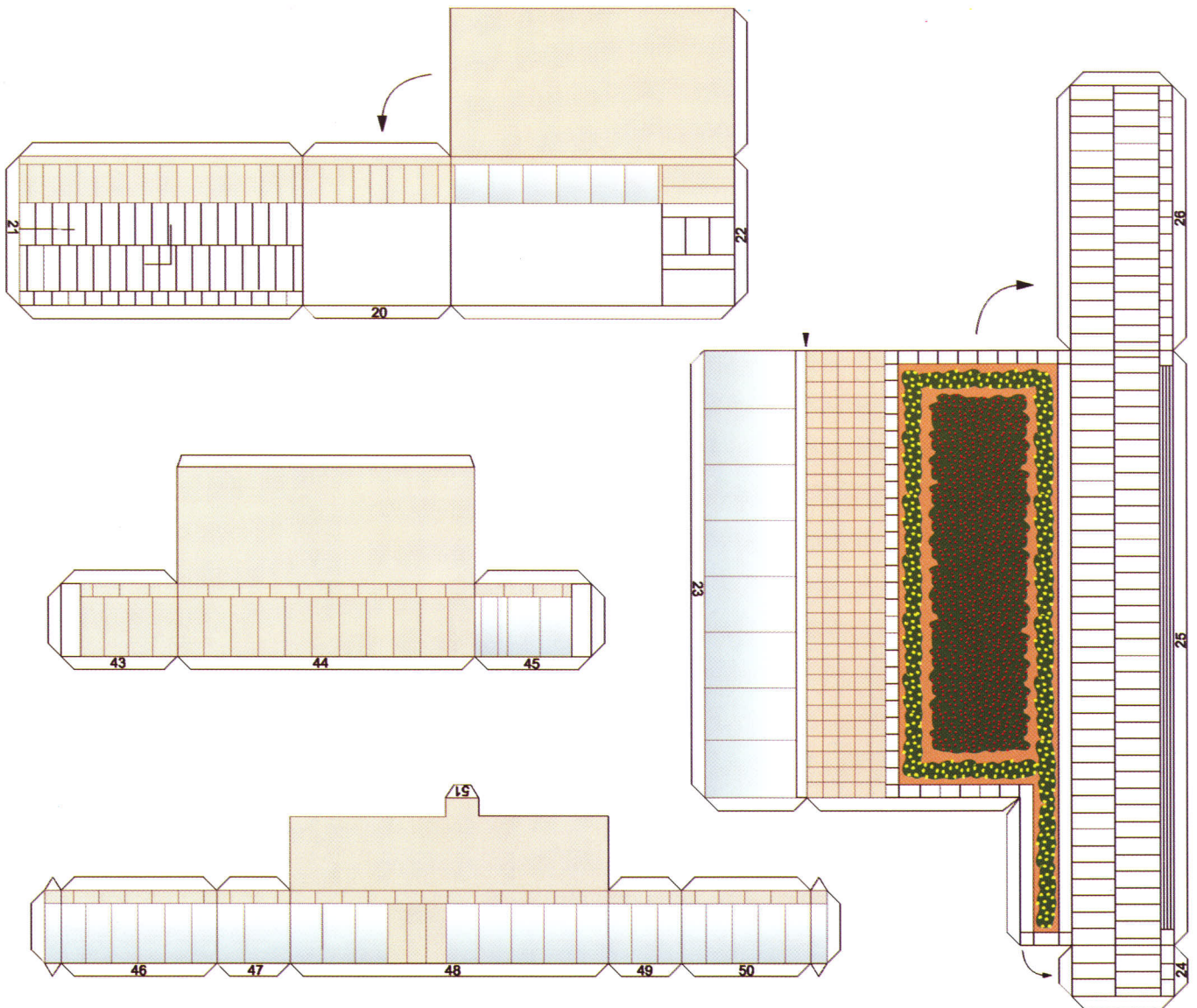
Hay que dar un corte por la línea de puntos, doblar por donde indica la señal y pegar con la pieza de abajo.



Fábrica de Harinas Albacete

Ángel AGUSTÍN - Jesús ARRIBAS

3/4



Fábrica de Harinas Albacete

Ángel AGUSTÍN - Jesús ARRIBAS

4/4

