

# POR TIERRAS DE ALBACETE





## Iglesia de San Juan Bautista Casas Ibáñez

Ángel AGUSTÍN - Jesús ARRIBAS

La Iglesia parroquial de San Juan Bautista fue construida en los siglos XVII - XVIII por Sebastián Pérez de Ris y Juan Ruiz de Ris. Su estilo es barroco, de una sola nave. Tiene capillas laterales, crucero en planta con cúpula y cabecera plana.

En su interior se encuentra la capilla de los Ochando, de estilo rococó y el Cristo de los Misterios, escultura de marfil del siglo XVII de indudable mérito.

### INSTRUCCIONES DE MONTAJE

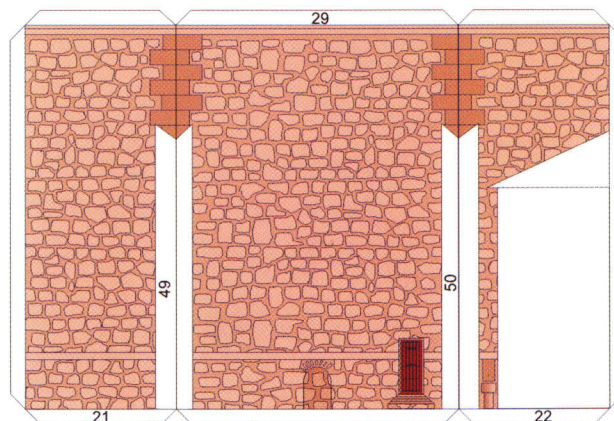
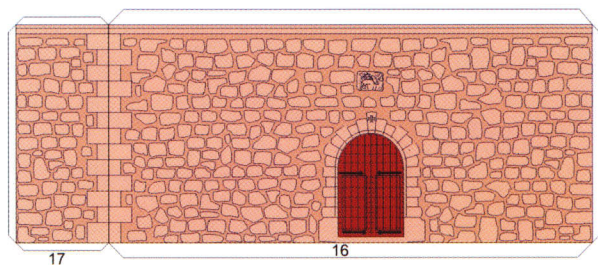
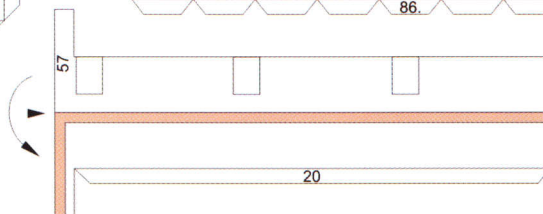
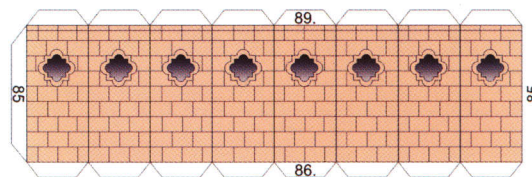
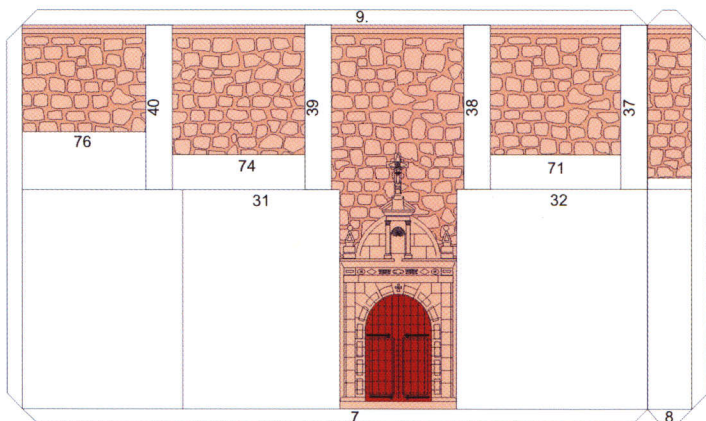
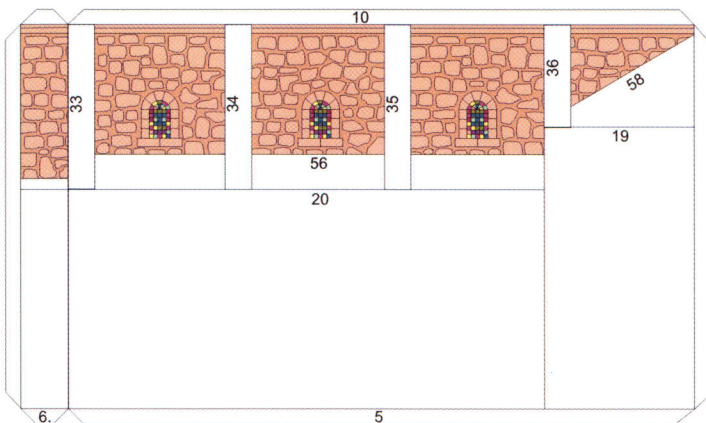
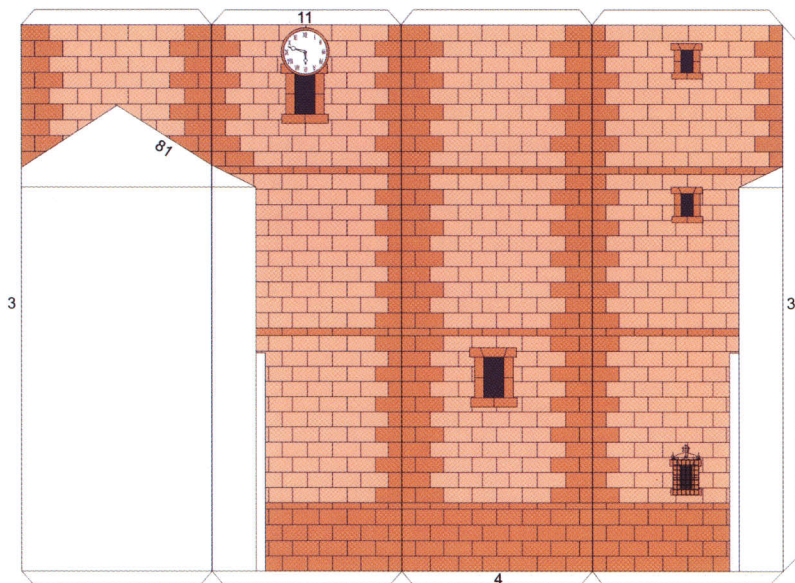
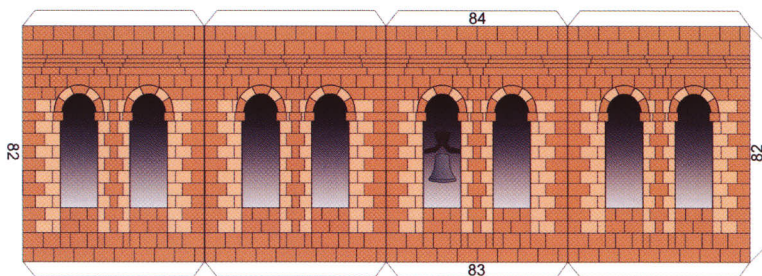
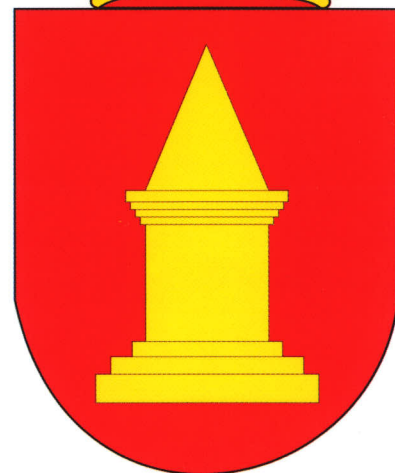
- \* Para comenzar debes pegar la base en un cartón duro de sus mismo tamaño.
- \* Antes de doblar conviene marcar las líneas con la punta de unas tijeras, sin apretar demasiado.
- \* Si vas siguiendo el orden de la numeración te será más fácil el montaje.
- \* Puedes construirte tus propias herramientas con palillos, alambres, pinzas del pelo, etc.
- \* Las flechas  indican como pegar las piezas.
- \* Este signo  señala una línea por donde hay que doblar.
- \* Este signo  nos dice que debemos calar (recortar por dentro). Y este otro  dar un corte.
- \* Una vez terminada la maqueta debes recortar y pegar debajo de la base el recuadro con el texto.



# Iglesia de San Juan Bautista Casas Ibáñez

1/4

Ángel AGUSTÍN - Jesús ARRIBAS



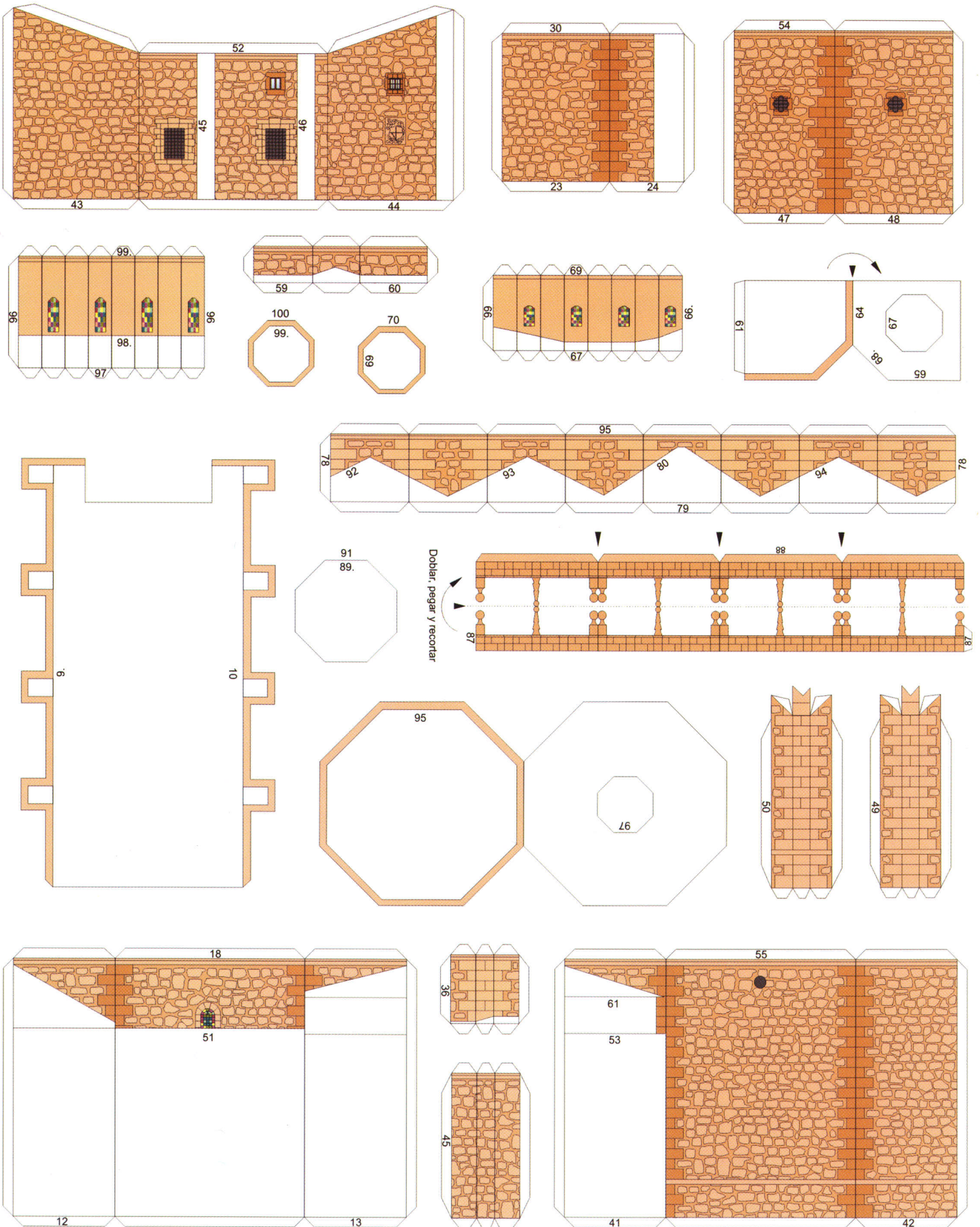


# Iglesia de San Juan Bautista

## Casas Ibáñez

2/4

Ángel AGUSTÍN - Jesús ARRIBAS

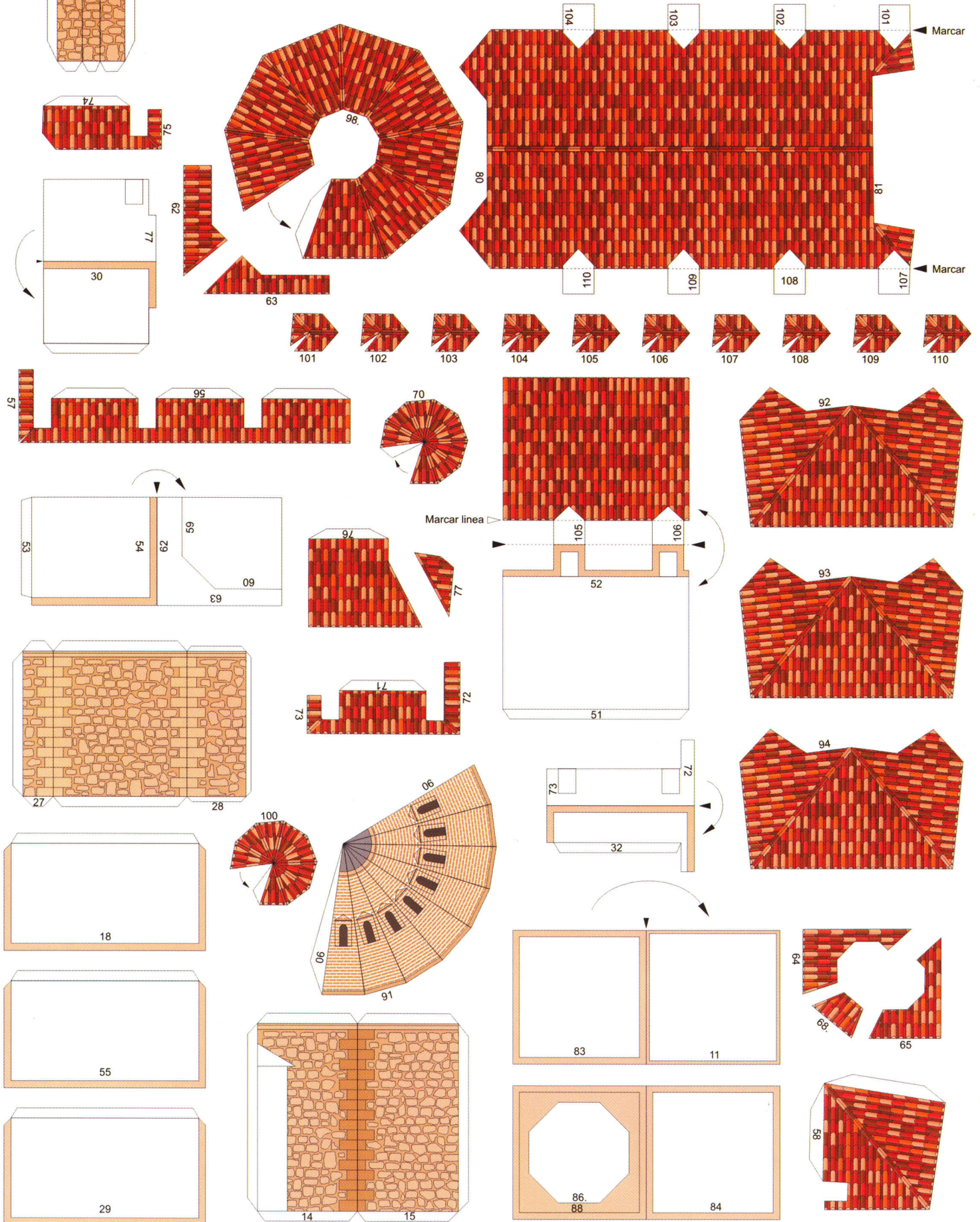




# Iglesia de San Juan Bautista Casas Ibáñez

3/4

Ángel AGUSTÍN - Jesús ARRIBAS





# Iglesia de San Juan Bautista Casas Ibáñez

4/4

Ángel AGUSTÍN - Jesús ARRIBAS

