

Ruta nº 9 “CAMINO DEL JÚCAR”

POR TIERRAS DE ALBACETE

IGLESIA DE SAN JUAN BAUTISTA Alatoz

Escala aproximada 1: 200

Angel AGUSTÍN – Jesús ARRIBAS

La iglesia parroquial de San Juan Bautista es una buena construcción dieciochesca de planta de cruz latina, con capillas laterales unidas entre sí y airosa cúpula sobre pechinas en el crucero.

Toda la fábrica está realizada en cal y canto e hiladas de ladrillo, una forma de construcción que recuerda el llamado aparejo toledano; la sillería se reserva sólo para el enmarcamiento de las portadas, cornisas de separación y esquinas de los cuerpos superiores de la torre.

Hay poca documentación sobre su construcción pero se sabe que en 1761 ya se habían levantado, cuanto menos, la cabecera y el crucero, aunque todo sin cubrir. En 1776, la edificación debió estar en manos del alarife de Zarra, Benito Bolarín, posiblemente hasta su conclusión en 1780, año en el que se bendecía solemnemente el templo.

El retablo mayor, neoclásico, en madera en su color, es obra del académico Lorenzo Alonso Franco en 1806. La iglesia guarda también algunas imágenes de interés, entre ellas un Nazareno y una Dolorosa de Roque López, discípulo de Salzillo.

INSTRUCCIONES DE MONTAJE

- Antes de doblar conviene marcar las líneas con la punta de unas tijeras, teniendo cuidado de no apretar demasiado.
- Si vas siguiendo el orden de la numeración te será más fácil el montaje.
- Ten mucho cuidado en aquellas piezas complicadas. Puedes construirte tus propias herramientas de montaje con alambres, pinzas del pelo, palillos, etc.
- Una vez terminada la maqueta debes recortar y pegar en la base el recuadro con texto.
- Signos:



Pegar las piezas que se indican.

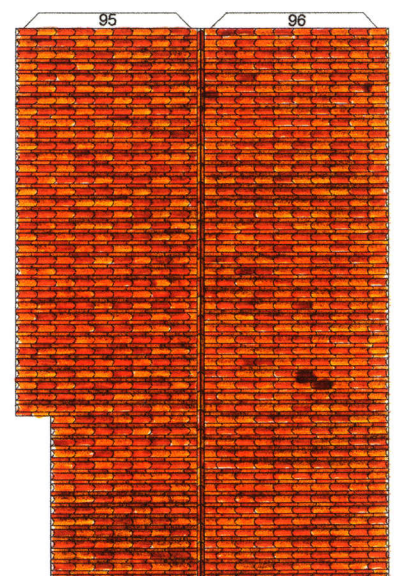
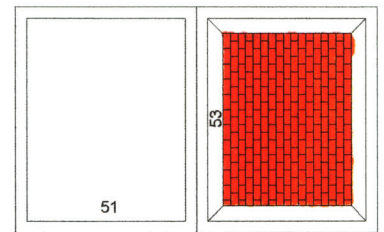
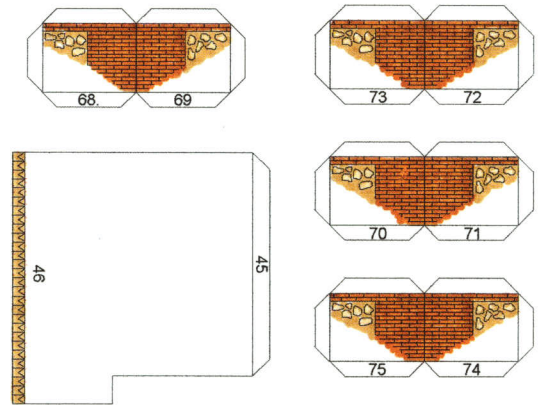
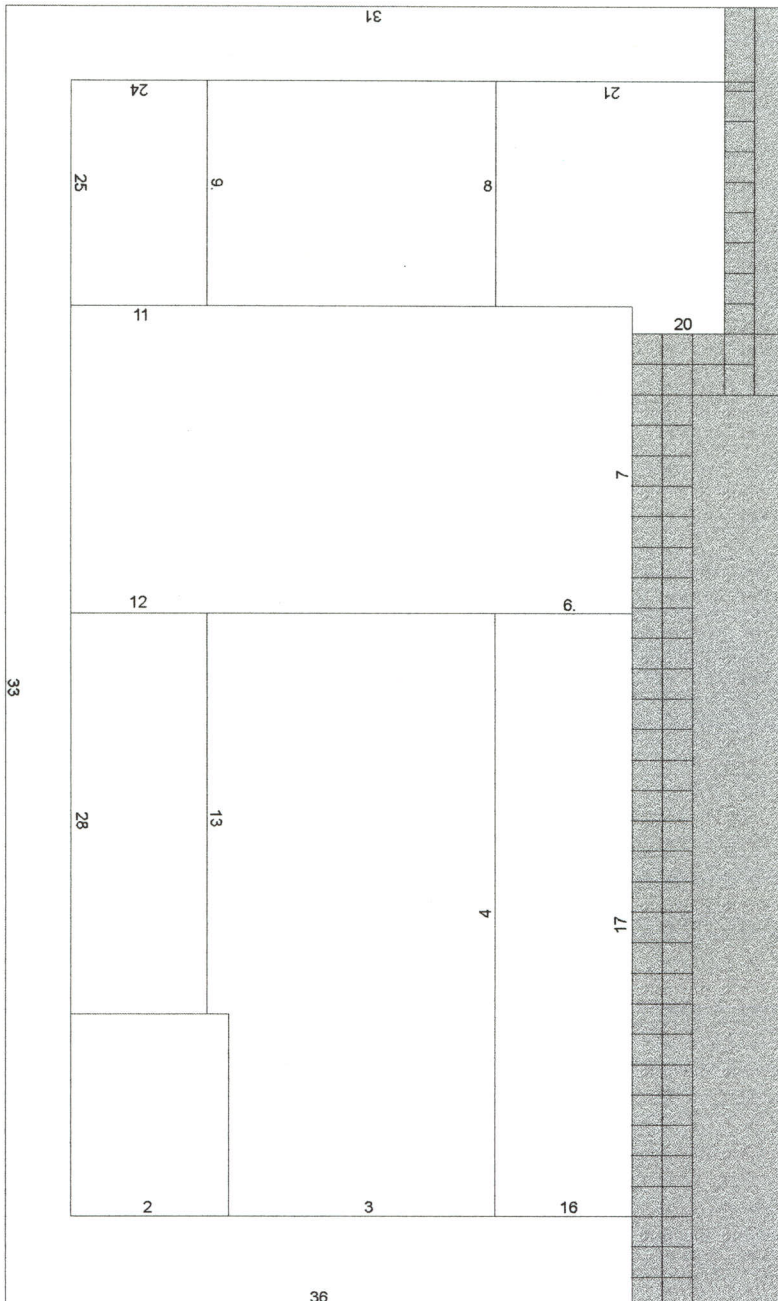
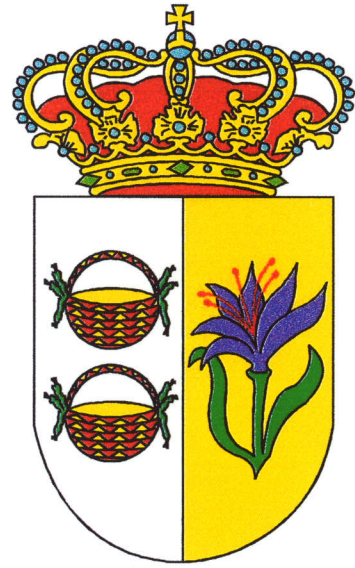
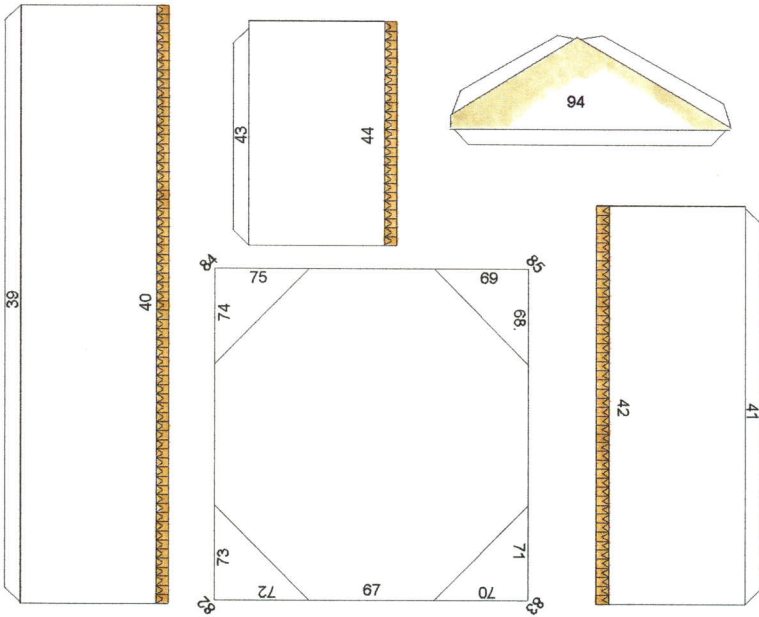


Doblar y pegar por detrás de la misma pieza.

Iglesia de San Juan Bautista. Alatoz

Angel AGUSTÍN - Jesús ARRIBAS

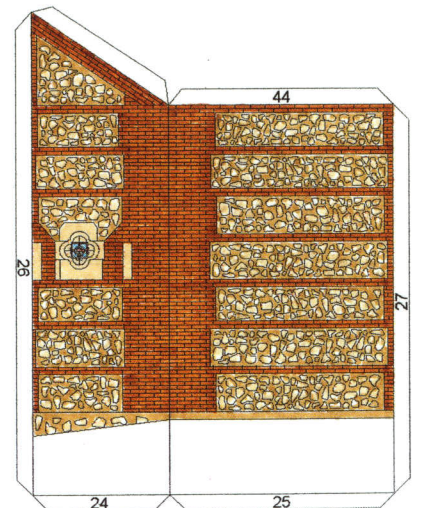
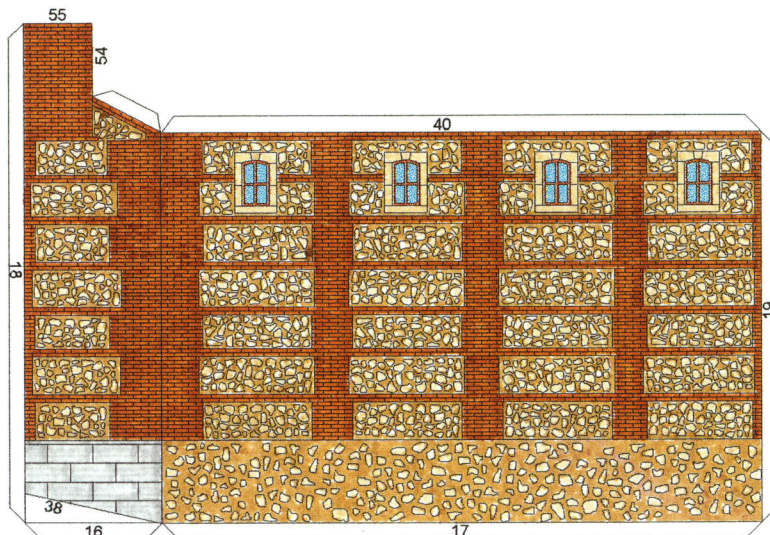
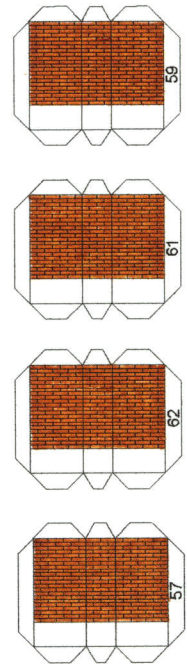
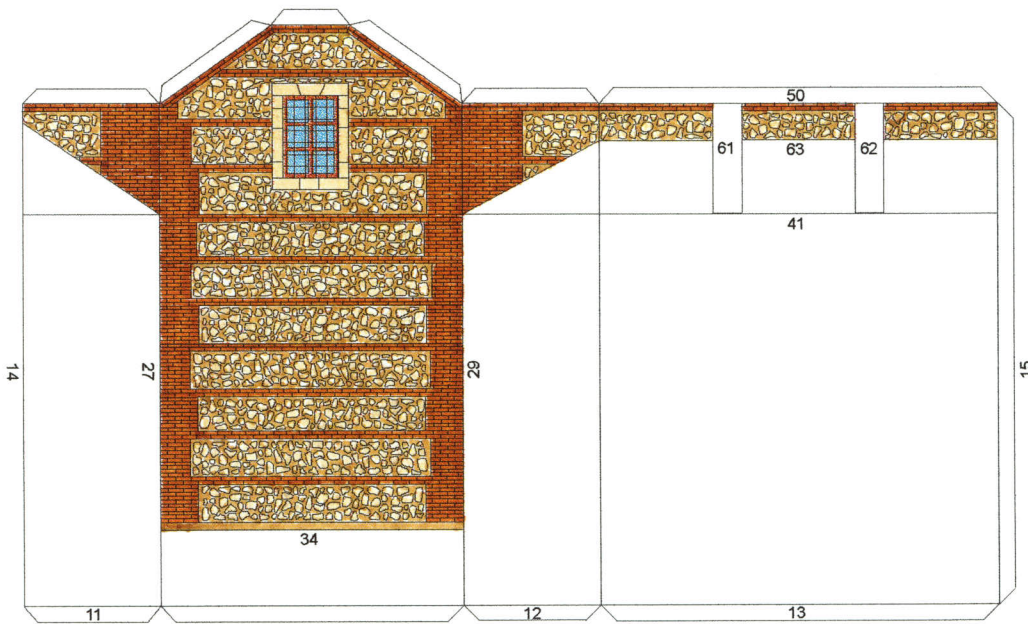
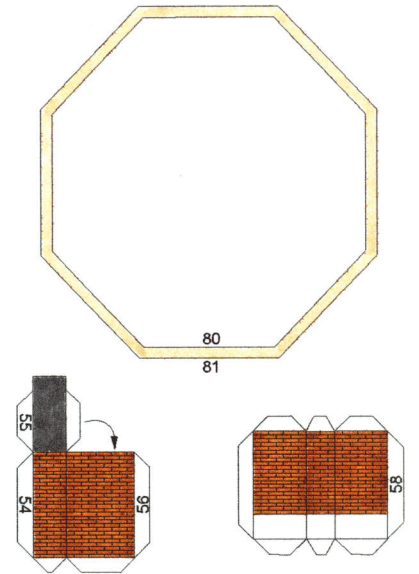
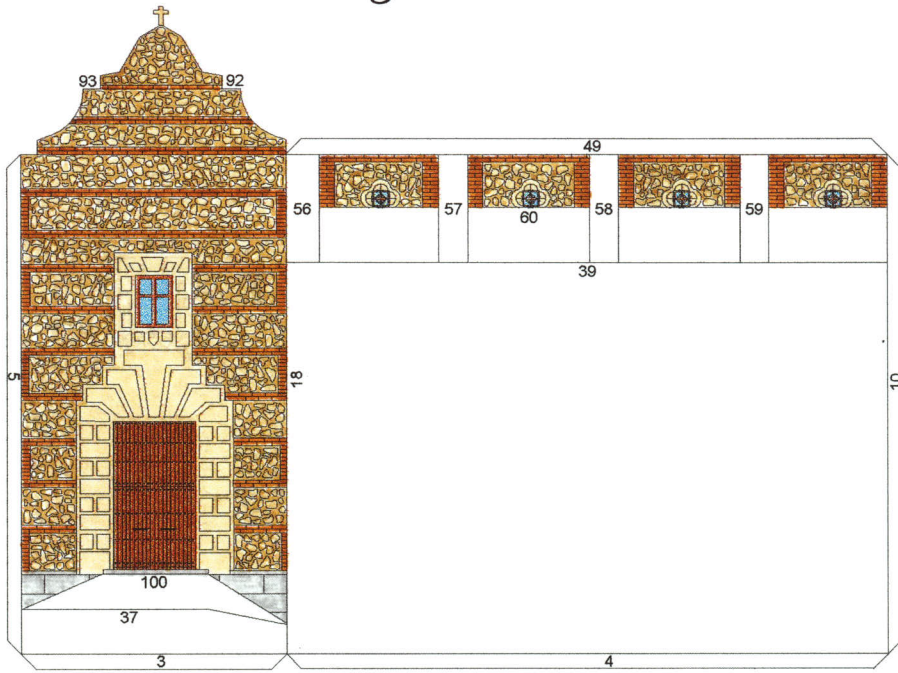
1/4



Iglesia de San Juan Bautista. Alatoz

Angel AGUSTÍN - Jesús ARRIBAS

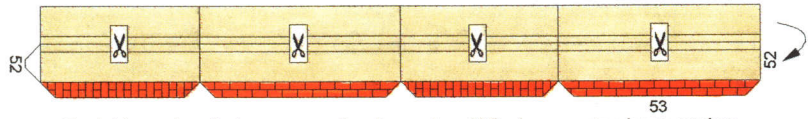
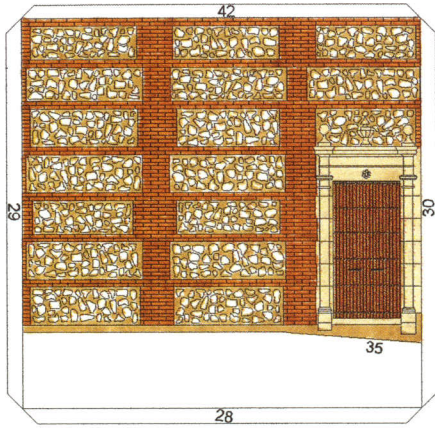
2/4



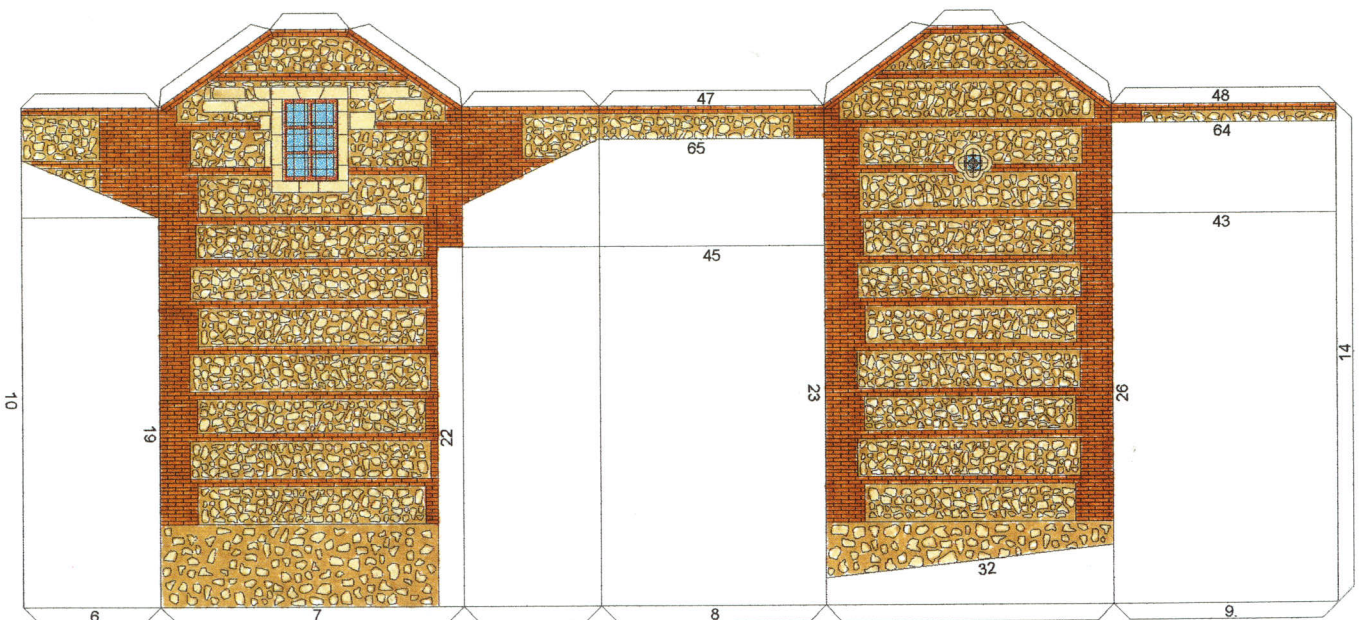
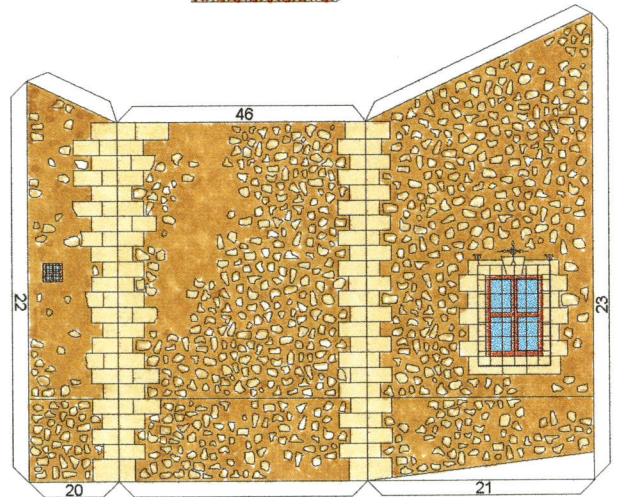
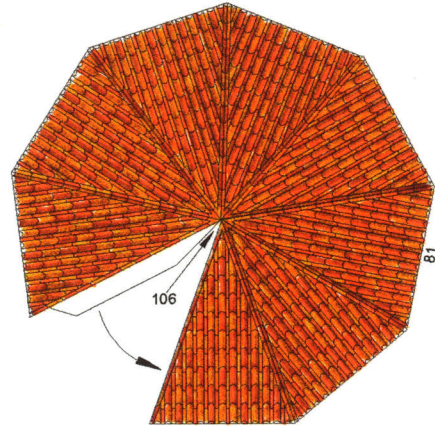
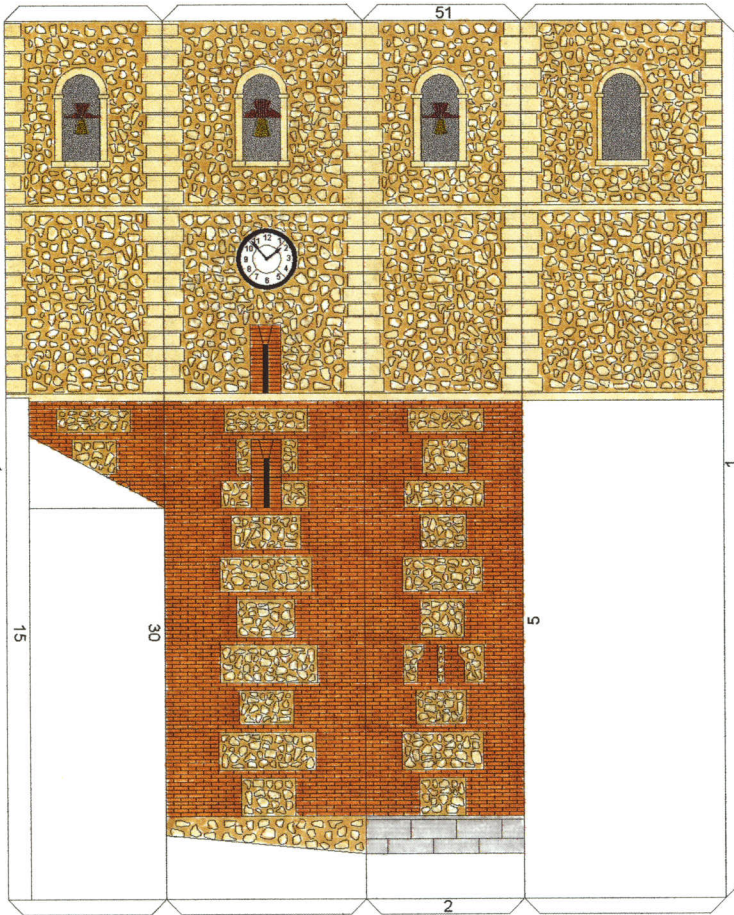
Iglesia de San Juan Bautista Alatoz

3/4

Angel AGUSTÍN - Jesús ARRIBAS



Se dobla por la mitad y se pegan las dos partes. Al final se recortan los recuadros.



Iglesia de San Juan Bautista. Alatoz

Angel AGUSTÍN - Jesús ARRIBAS

4/4

