

# POERTIERRAS DEALBACETE



## Iglesia de Santa Quiteria Elche de la Sierra

Ángel AGUSTÍN - Jesús ARRIBAS

La iglesia parroquial de Santa Quiteria es un importante edificio neoclásico de hermosas y cuidadas proporciones, construida por el arquitecto Francisco Pérez Rodríguez entre los años 1783 y 1788. Tiene dos torres en la fachada y elevada cúpula o cimborrio en el crucero. Su estructura es la tradicional jesuítica con planta de cruz latina con capillas laterales unidas entre sí y cabecera plana; además presenta la peculiaridad de cubrirse cada una de estas capillas laterales con cupulillas. A los pies, como es común hay coro alto.

En su retablo neoclásico se conserva un lienzo con el martirio de Santa Quiteria.

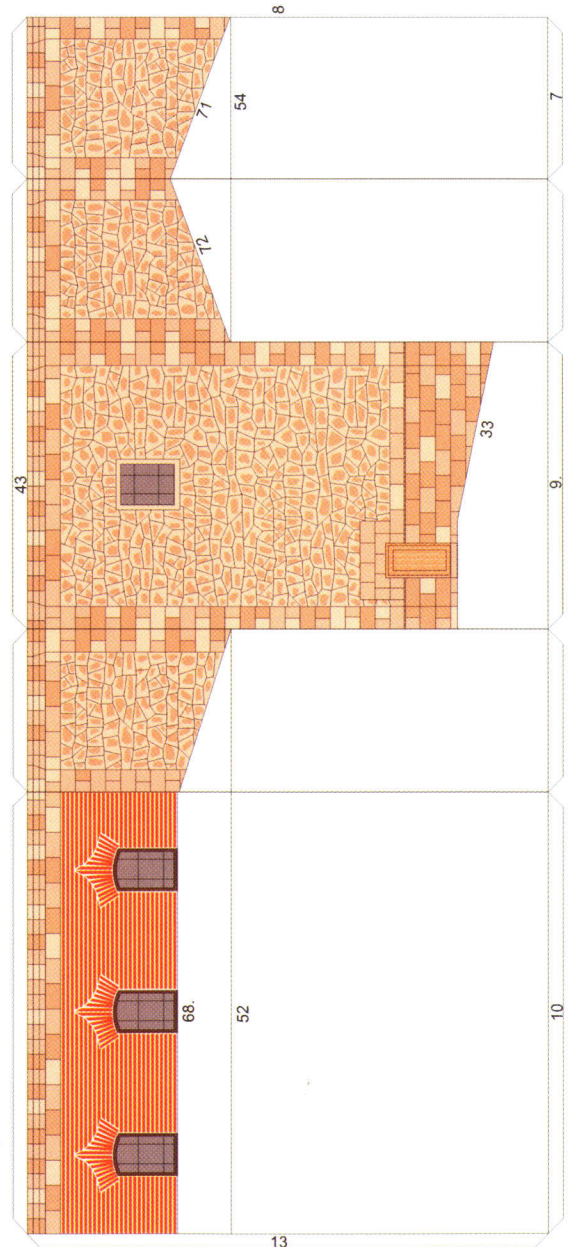
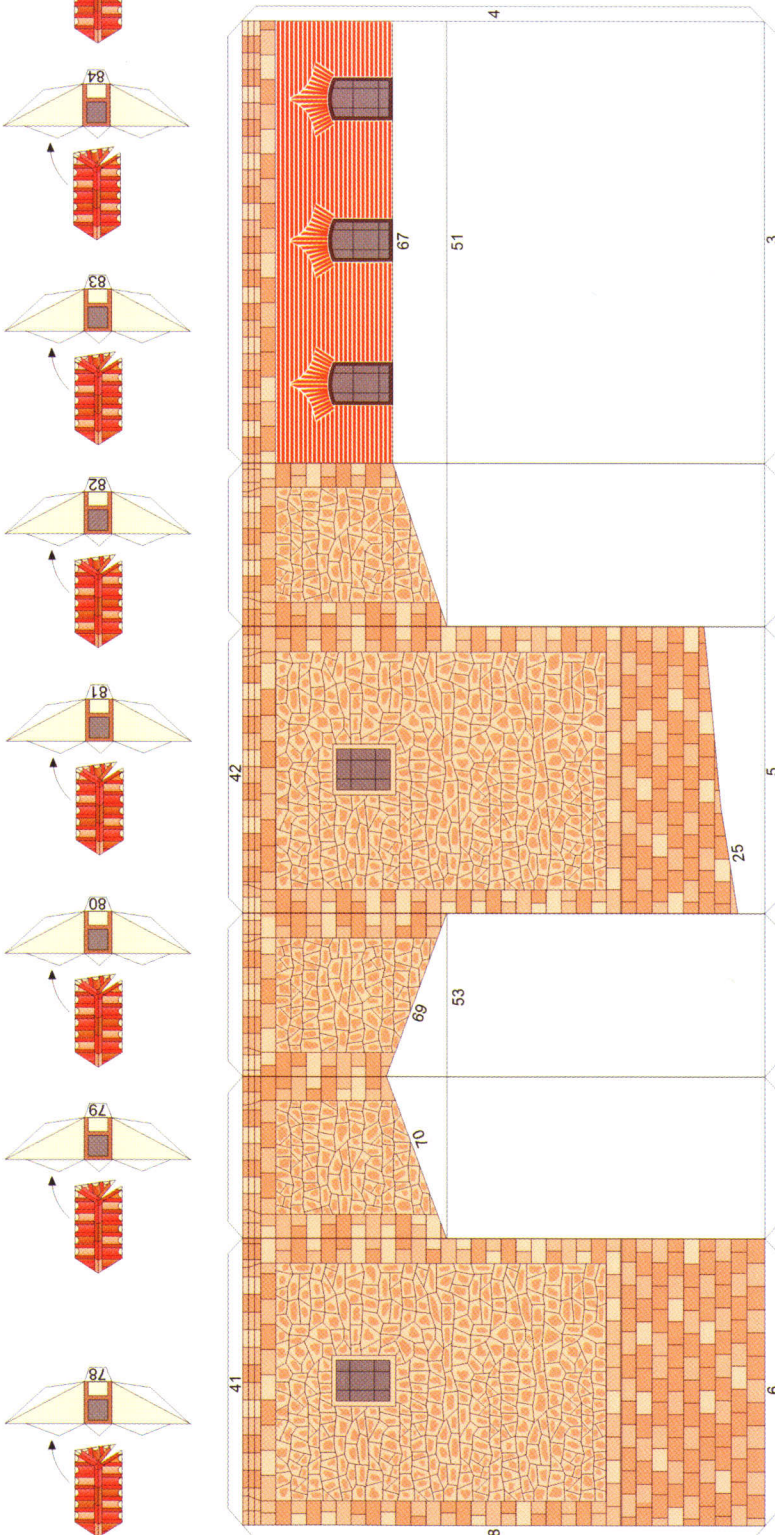
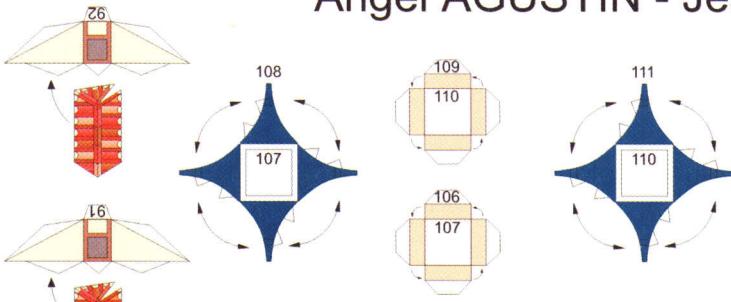
### INSTRUCCIONES DE MONTAJE

- Para comenzar debes pegar la base en un cartón duro de su mismo tamaño.
- Antes de doblar conviene marcar las líneas con la punta de unas tijeras, teniendo cuidado de no apretar demasiado.
- Si vas siguiendo el orden de la numeración, te será más fácil el montaje.
- Ten mucho cuidado en las piezas complicadas.
- Puedes construirte tus propias herramientas de montaje con alambres, pinzas de pelo, palillos, etc.
- Las flechas  indican como pegar las piezas.
- Este signo  señala la línea por donde doblar.
- Una vez terminada la maqueta, debes recortar y pegar en la base el recuadro con el texto.

# Iglesia de Santa Quiteria Elche de la Sierra

1/4

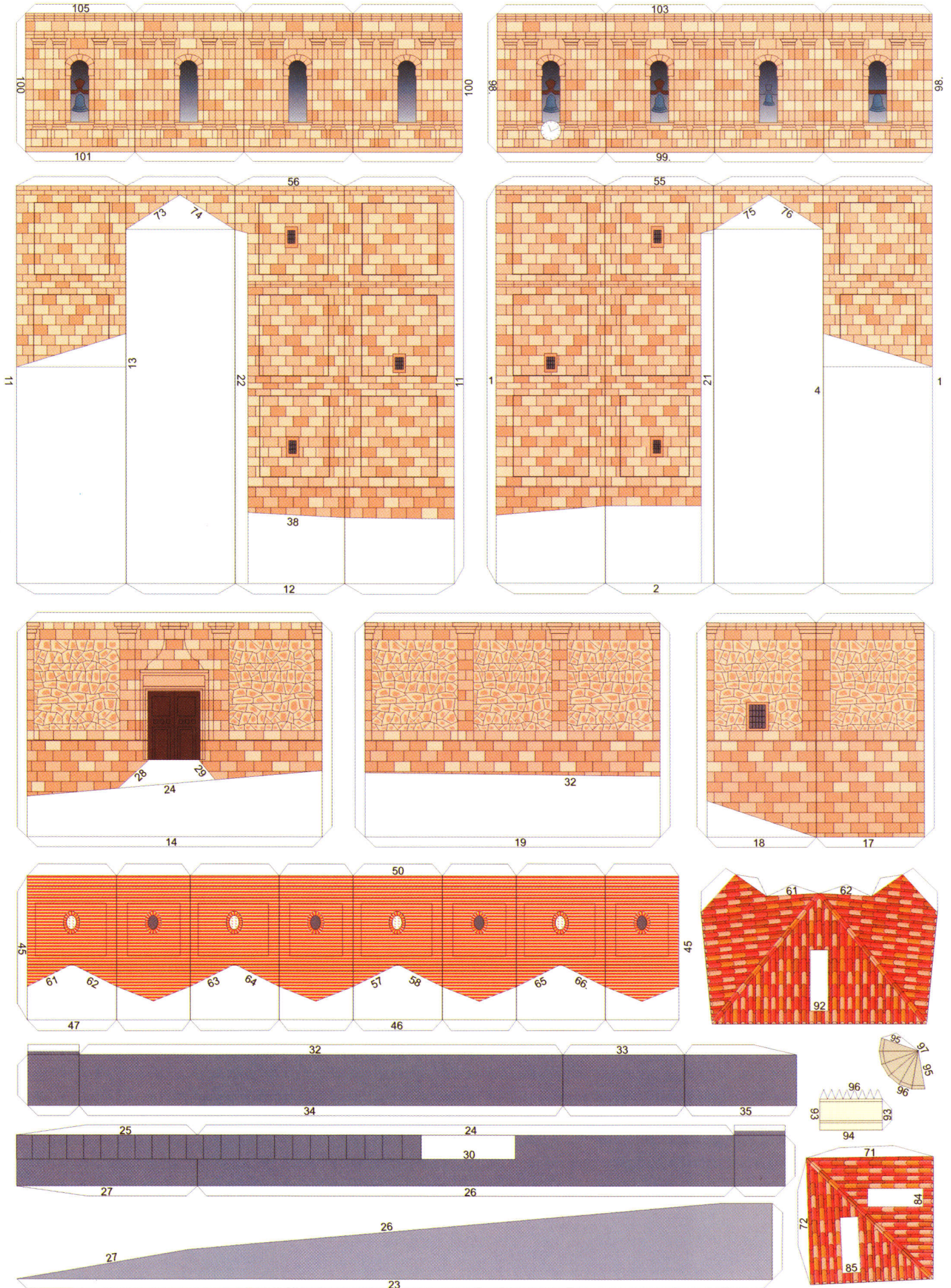
Ángel AGUSTÍN - Jesús ARRIBAS



# Iglesia de Santa Quiteria. Elche de la Sierra

Ángel AGUSTÍN - Jesús ARRIBAS

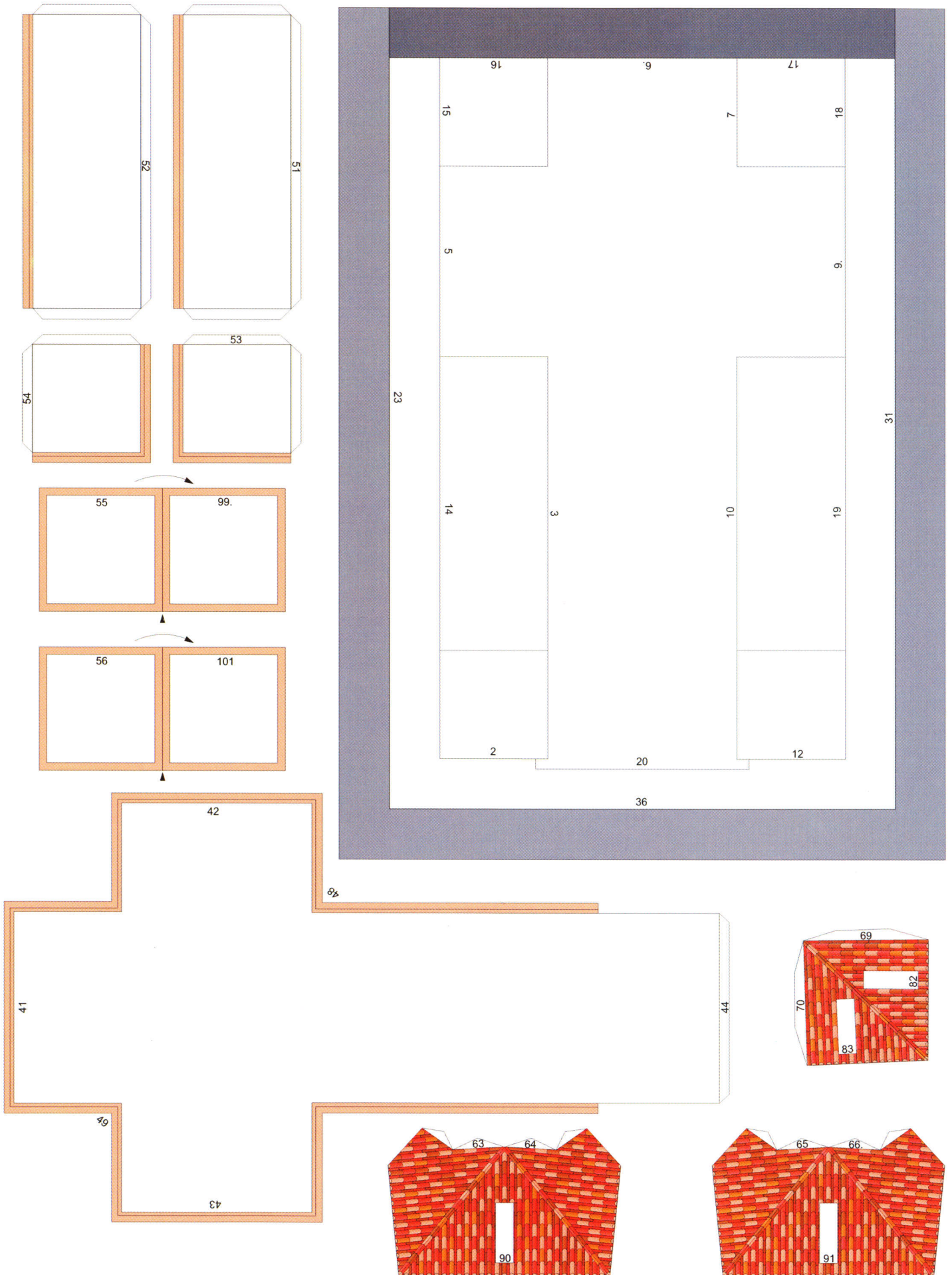
2/4



# Iglesia de Santa Quiteria. Elche de la Sierra

Ángel AGUSTÍN - Jesús ARRIBAS

3/4



# Iglesia de Santa Quiteria. Elche de la Sierra

Ángel AGUSTÍN - Jesús ARRIBAS

4/4

