

POR TIERRAS DE ALBACETE

Ruta nº 7 "CAMINO DE CASTILLA"

IGLESIA DE EL SALVADOR La Roda

Escala aproximada 1: 375

Angel AGUSTÍN – Jesús ARRIBAS

Iglesia de arquitectura renacentista. Edificada entre los siglos XVI y XVII, sobre un templo gótico, en una pequeña loma donde existió el castillo de Robda, demolido por los Reyes Católicos en 1476.

Su cuerpo es de aspecto macizo y fuerte, debido a la igualdad de altura de sus naves, con sólidos contrafuertes; la iluminación se realiza por ventanas de medio punto abocinadas y a veces óculos.

Consta de tres naves longitudinales, delimitadas por cuatro pares de esbeltas columnas jónicas y toscanas.

Adosada a la parte posterior se encuentra la torre campanario de limpia traza herreriana.

Se accede al templo por dos puertas similares, flanqueadas por pedestales labrados que sostienen dos pares de columnas dóricas y rematadas sobre sus arcos por hornacinas que alojan las imágenes del Salvador y la Inmaculada.

Se inició su construcción hacia el 1520, terminándose en 1682. Toda la obra se hizo con piedra de una cantera de la localidad.

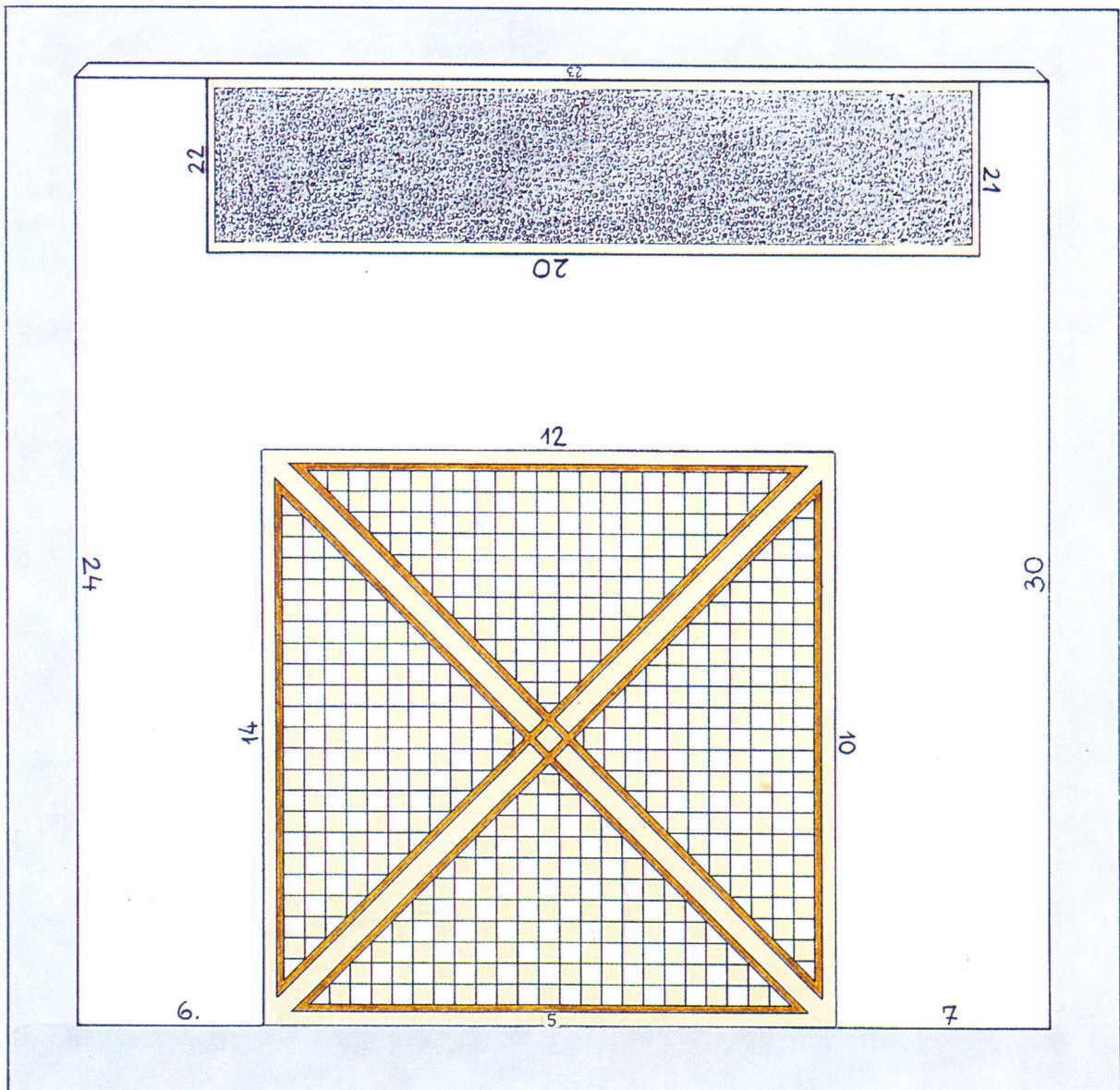
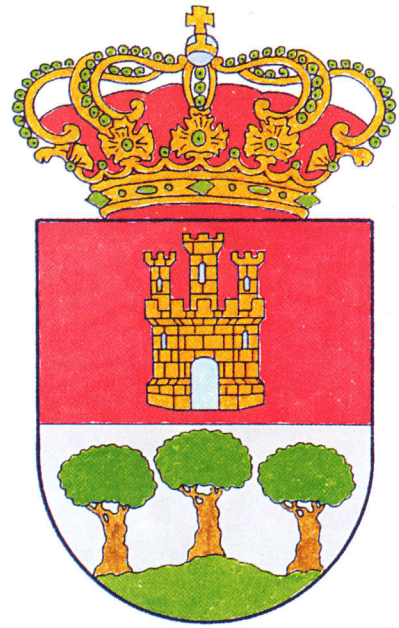
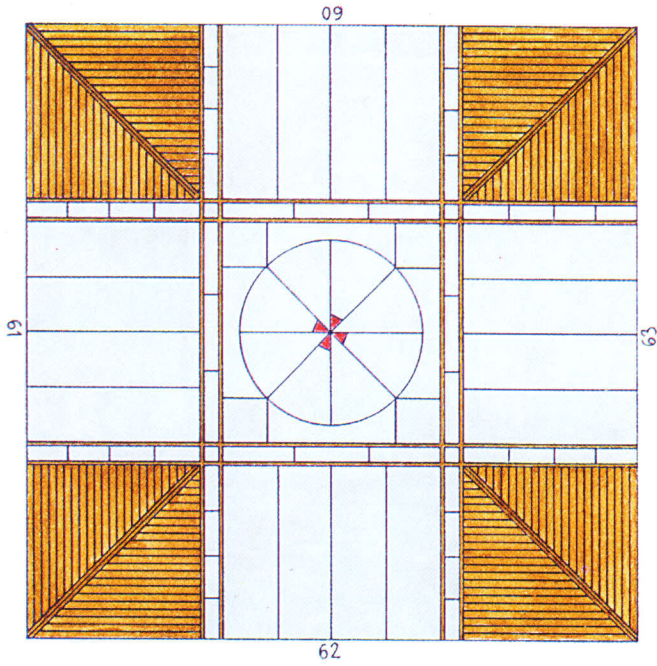
INSTRUCCIONES DE MONTAJE

- Antes de doblar conviene marcar las líneas con la punta de unas tijeras, teniendo cuidado de no apretar demasiado.
- Si vas siguiendo el orden de la numeración te será más fácil el montaje.
- Ten mucho cuidado en aquellas piezas complicadas. Puedes construirte tus propias herramientas de montaje con alambres, pinzas del pelo, palillos, etc.
- Una vez terminada la maqueta debes recortar y pegar en la base el recuadro con texto.
- Signos:

← Pegar las piezas que se indican.

↪ Doblar y pegar detrás de la misma pieza.

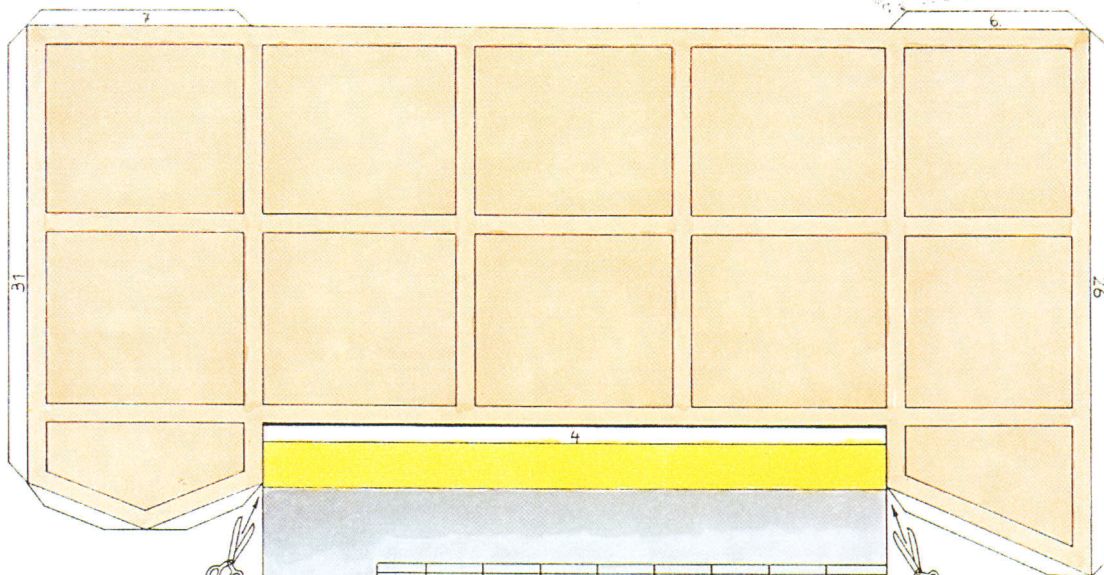
Ángel AGUSTÍN - Jesús ARRIBAS



PALACIO CASA CONSISTORIAL DE VILLARROBLEDO

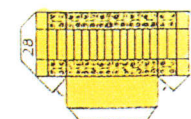
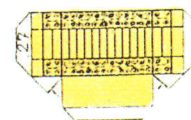
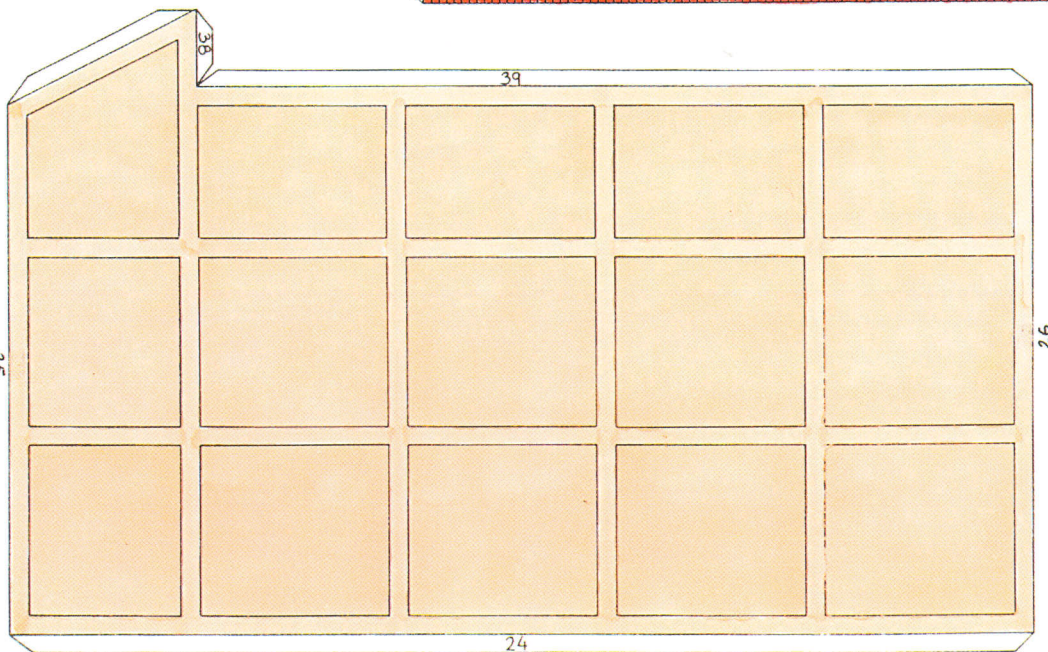
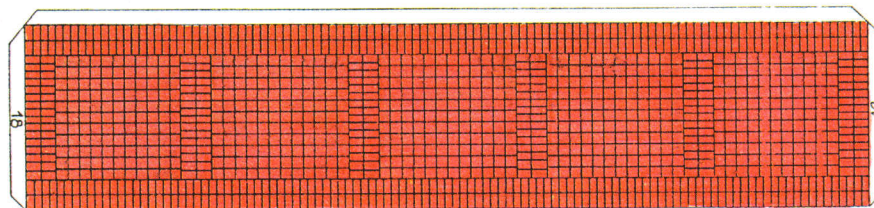
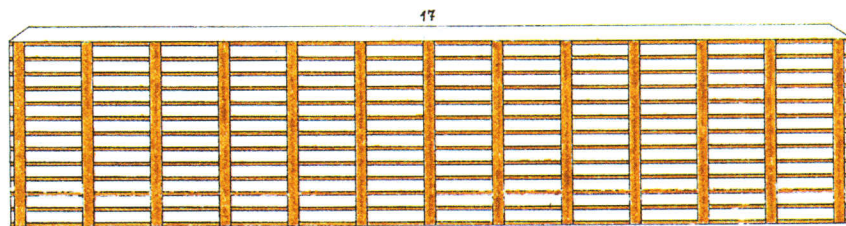
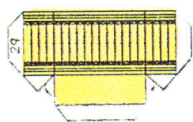
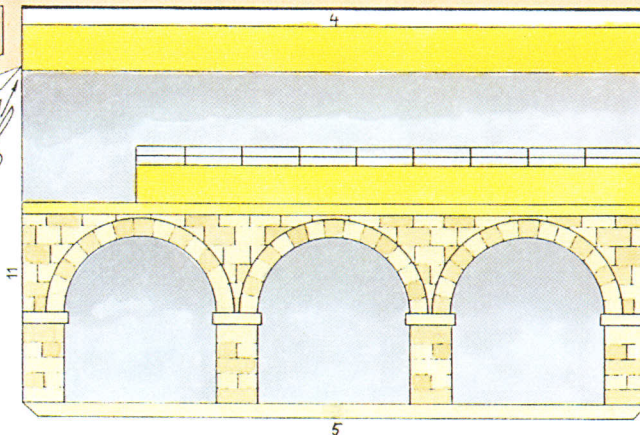
2/5

Ángel AGUSTÍN - Jesús ARRIBAS



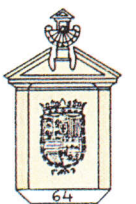
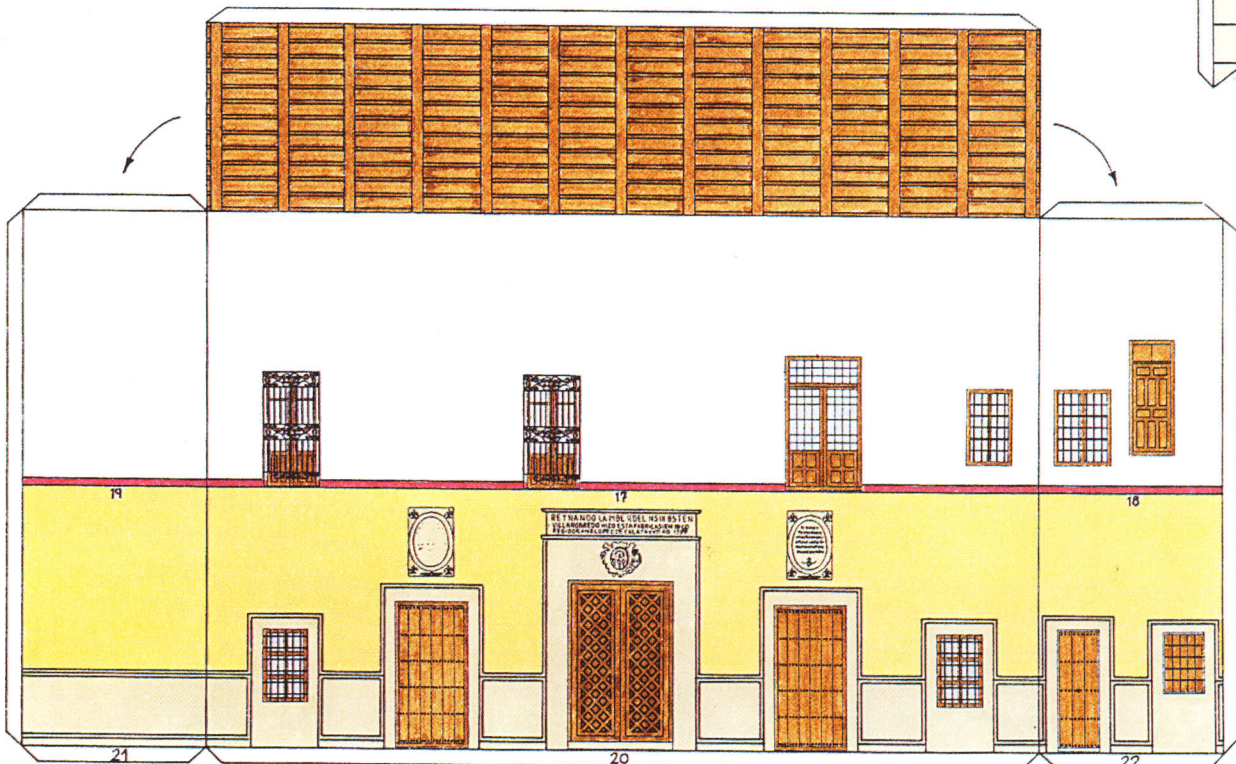
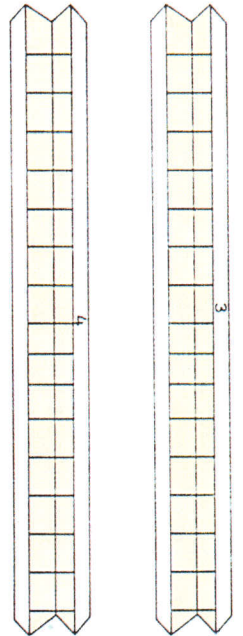
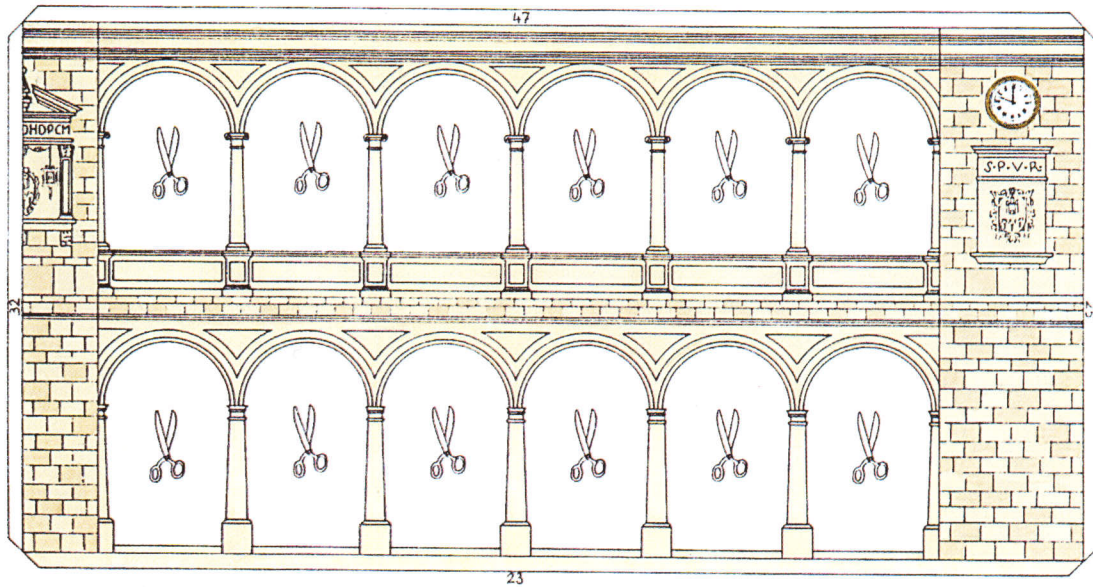
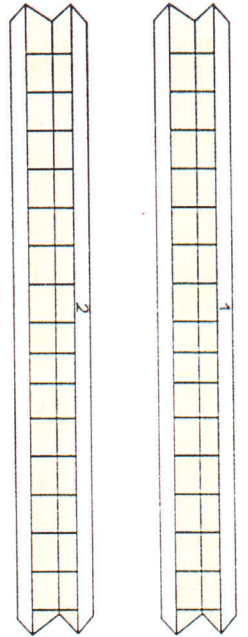
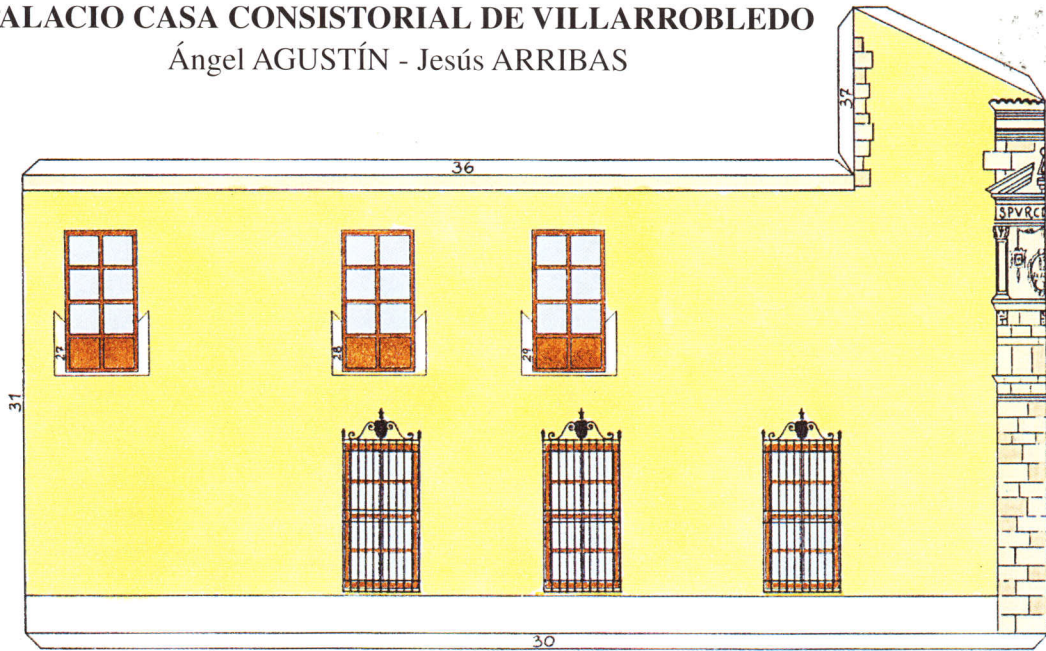
Hay que dar un corte hasta la línea gruesa, doblar y pegar.

Hay que dar un corte hasta la línea gruesa, doblar y pegar.



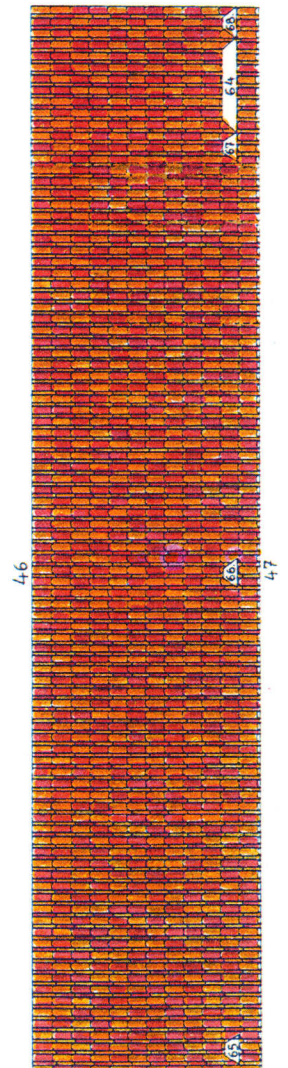
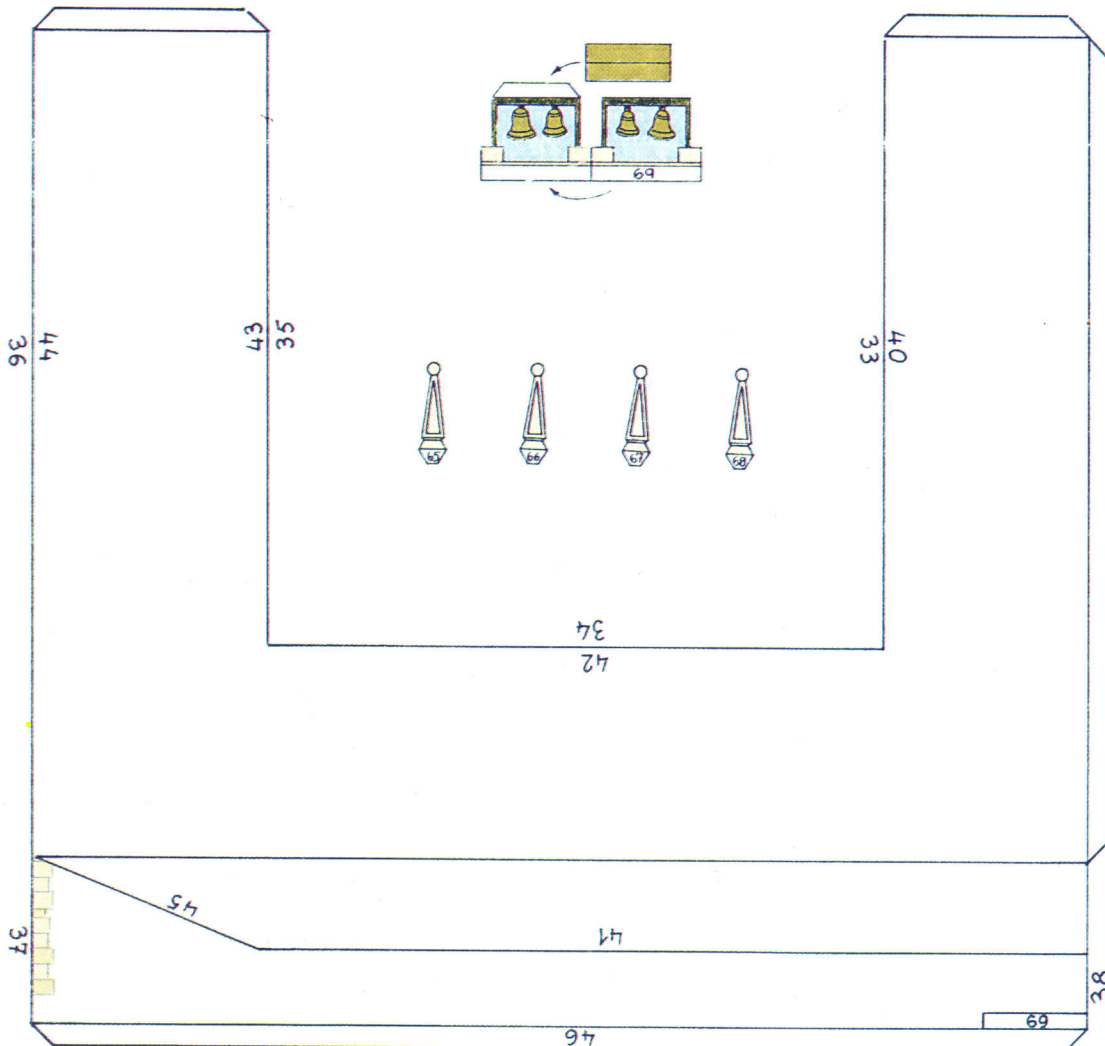
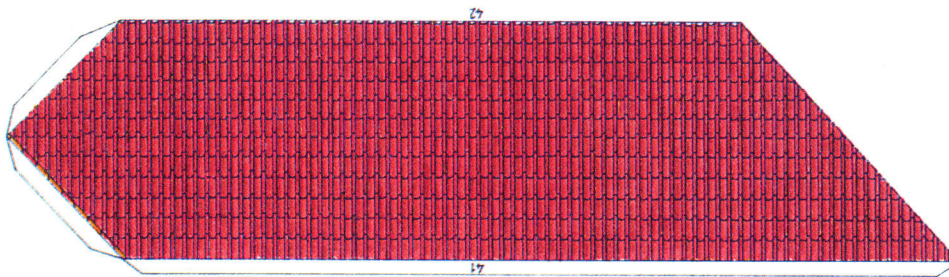
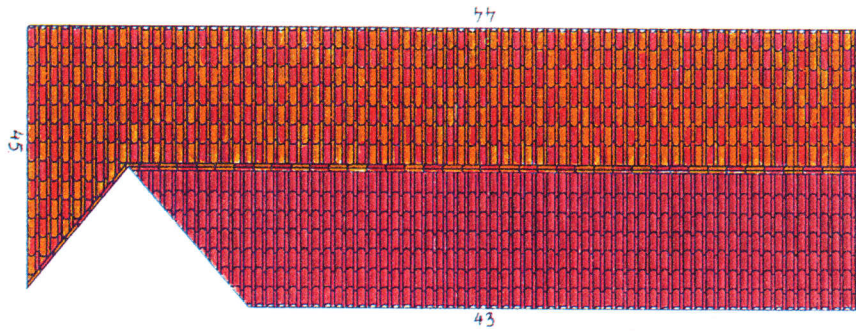
PALACIO CASA CONSISTORIAL DE VILLARROBLEDO
 Ángel AGUSTÍN - Jesús ARRIBAS

3/5

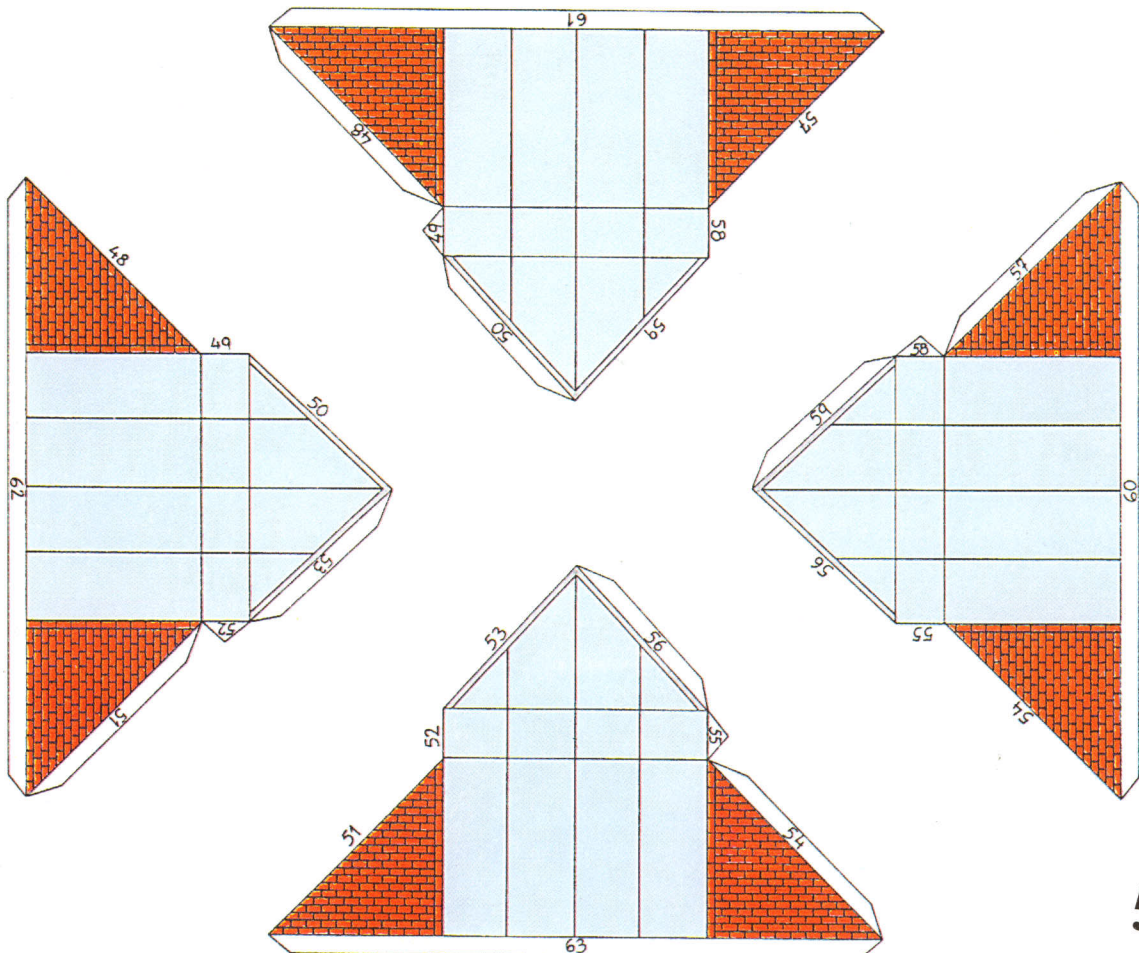
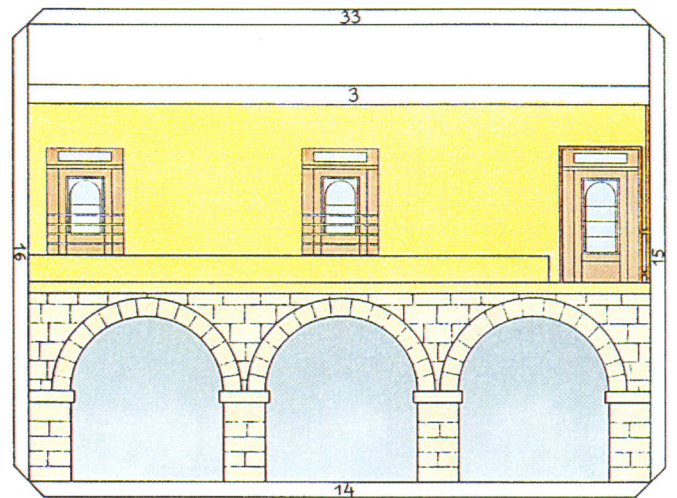
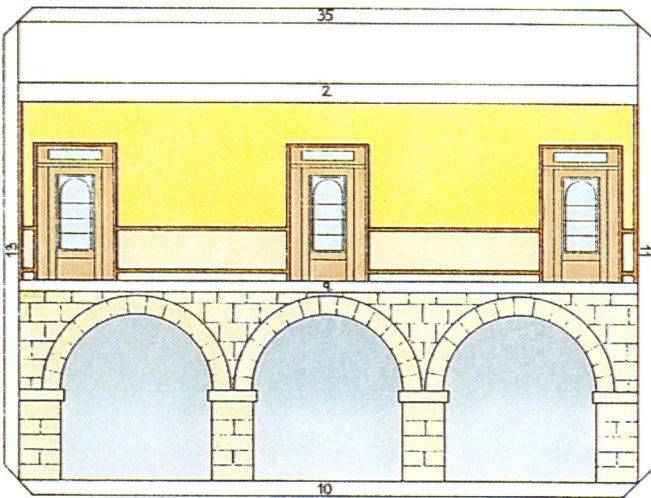
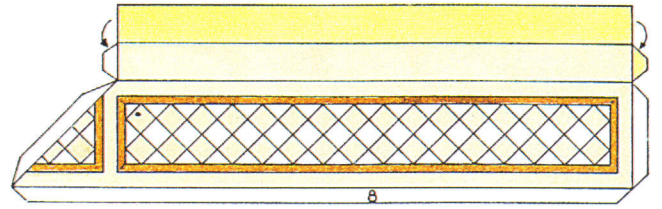
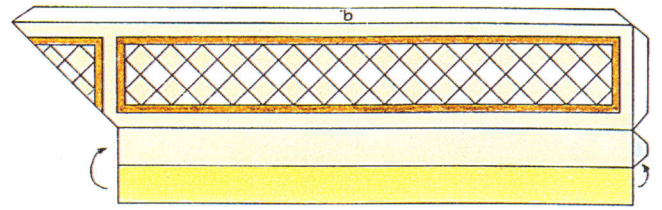
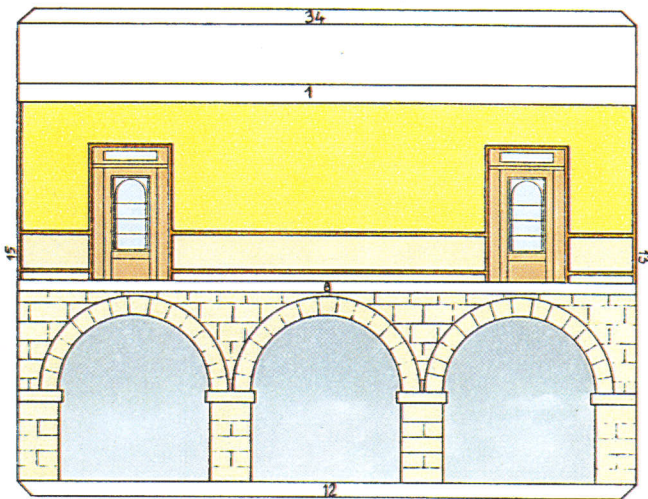


PALACIO CASA CONSISTORIAL DE VILLARROBLEDO

Ángel AGUSTÍN - Jesús ARRIBAS



PALACIO CASA CONSISTORIAL DE VILLARROBLEDO



Ángel AGUSTÍN - Jesús ARRIBAS

POR TIERRAS DE ALBACETE

Ruta nº 7 "CAMINO DE CASTILLA"

PALACIO CASA CONSISTORIAL Villarrobledo

Escala aproximada 1: 145

Angel AGUSTÍN – Jesús ARRIBAS

Fachada de estilo renacentista, consta de una galería de doble piso, con doble arquería con seis vanos y órdenes superpuestos, todo enmarcado entre dos machones: uno en la esquina con el escudo de la población; el otro, del reloj, se remata con un ático con el escudo real de los Austrias, un reloj de sol y pirámides terminadas en bola, herrerianas, que también se repiten en el centro de la fachada y en la otra esquina. Una inscripción sobre la puerta principal fecha la construcción en 1599.

El interior fue en un principio, siglo XIV, almacén comunal de grano. Las arcadas fueron construidas en el primer tercio del siglo XV, como ampliación de los pósitos existentes y con el fin de establecer a los recaudadores de impuestos.

A lo largo de cinco siglos de historia, el interior ha sufrido múltiples modificaciones, la última entre 1993 y 1994, en la que se le dio el actual aspecto.

INSTRUCCIONES DE MONTAJE

- Antes de doblar conviene marcar las líneas con la punta de unas tijeras, teniendo cuidado de no apretar demasiado.
- Si vas siguiendo el orden de la numeración te será más fácil el montaje.
- Ten mucho cuidado en aquellas piezas complicadas. Puedes construirte tus propias herramientas de montaje con alambres, pinzas del pelo, palillos, etc.
- Una vez terminada la maqueta debes recortar y pegar en la base el recuadro con texto.
- Signos:



Pegar las piezas que se indican.

Doblar y pegar detrás de la misma pieza.