

POR TIERRAS DE ALBACETE

Plaza de Toros Las Arenas Caudete

Escala 1: 400

Ángel AGUSTÍN - Jesús ARRIBAS

Construida en 1907 dentro del conjunto urbanístico conocido como barrio de San Francisco por iniciativa del mecenas caudetano Francisco Albalat.

Modernista de inspiración neomudejar fue conocida por ser una de las más bellas de la época. Tenía en su origen un aforo de 9.241 localidades.



De muro de piedra careada (mampostería trabajada para encajar) a partir de piedra de conglomerado calizo. El conjunto se estructura en tres plantas. Adornan la fachada pilastras, arcos y cornisas de ladrillo macizo amarillo y rojo, componiendo motivos geométricos.

La portada principal queda enmarcada por un arco apuntado, con dovelas de piedra bicolor, presentando adornos en bajorrelieve con motivos taurinos. Arcos de herradura apuntados con dovelas bicolor para el conjunto de la planta baja. Arcos de herradura más cerrados de herencia árabe, también bicolor para el resto de los vanos de las alturas superiores. Las claves y salmeres de los arcos pequeños son de piedra.

Se inauguró la plaza el 15 de Mayo de 1910. Poco después se tapiaron las puertas que no eran necesarias y todas las ventanas del primer piso para así evitar el acceso de los aficionados que disfrutaban del espectáculo sin pasar por taquilla. Posteriormente, Albalat mandó derribar el graderío del segundo piso, aduciendo la mala visión del coso desde esta zona.

Las vicisitudes de la posguerra hicieron que en 1940 perdiera todo el entramado metálico de los graderíos, quedando inutilizada y pasando con el tiempo a ruinas. Fue en 1986 cuando el Ayuntamiento la adquirió y emprendió la tarea de reconstruirla.

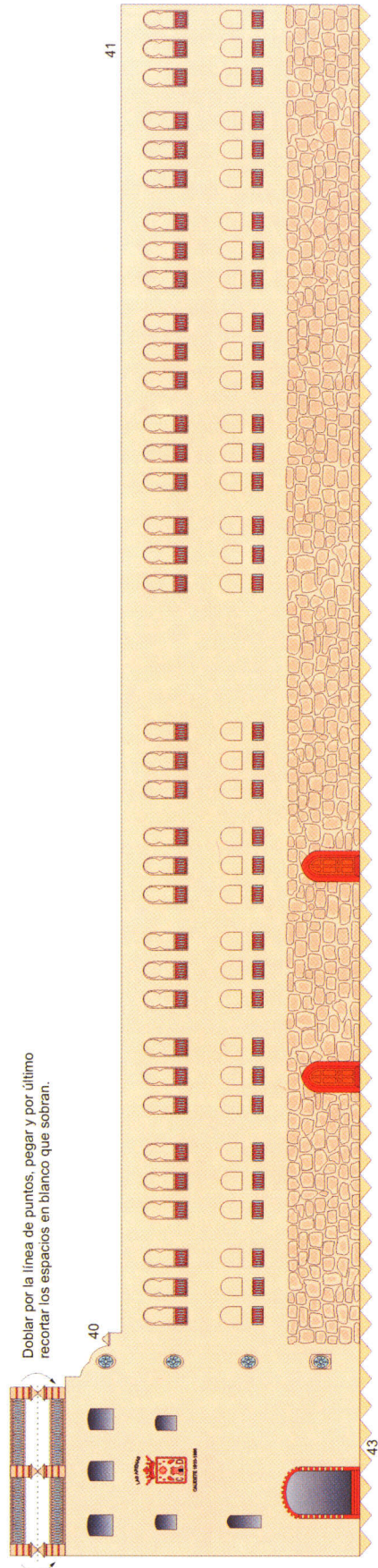
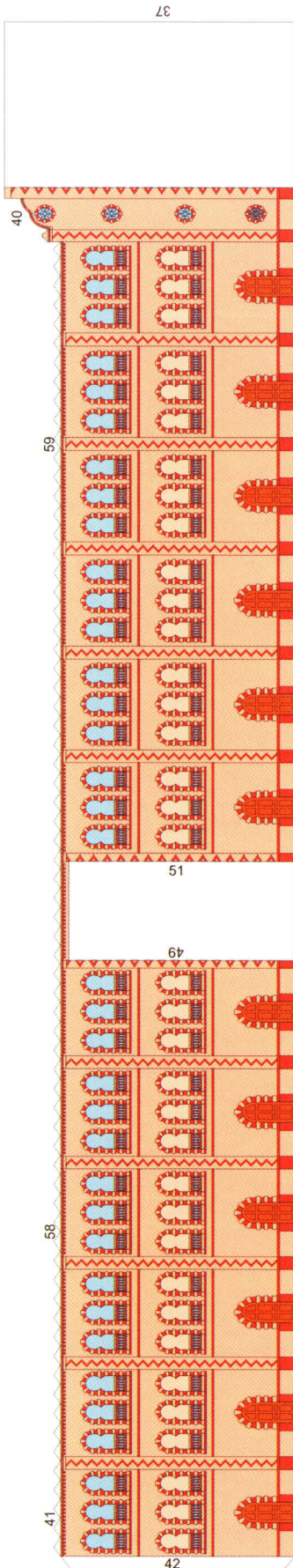
INSTRUCCIONES DE MONTAJE

- Para comenzar debes pegar la base en un cartón duro de su mismo tamaño.
- Antes de doblar conviene marcar las líneas con la punta de unas tijeras, teniendo cuidado de no apretar demasiado.
- Si vas siguiendo el orden de la numeración, te será más fácil el montaje.
- Ten mucho cuidado en las piezas complicadas.
- Puedes construirte tus propias herramientas de montaje con alambres, pinzas de pelo, palillos, etc.
- Las flechas  indican como pegar las piezas.
- Este signo  señala la línea por donde doblar.
- Una vez terminada la maqueta, debes recortar y pegar en la base el recuadro con el texto.

Plaza de toros de Caudete

Ángel AGUSTÍN - Jesús ARRIBAS

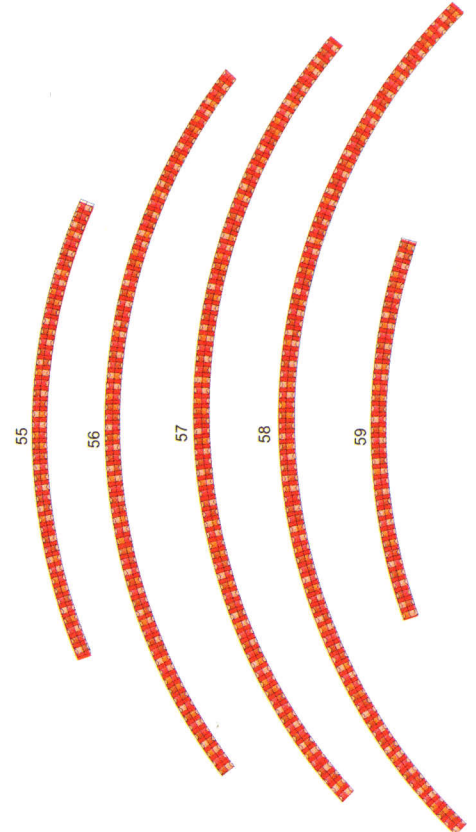
1/4



Doblar por la línea de puntos, pegar y por último recortar los espacios en blanco que sobran.



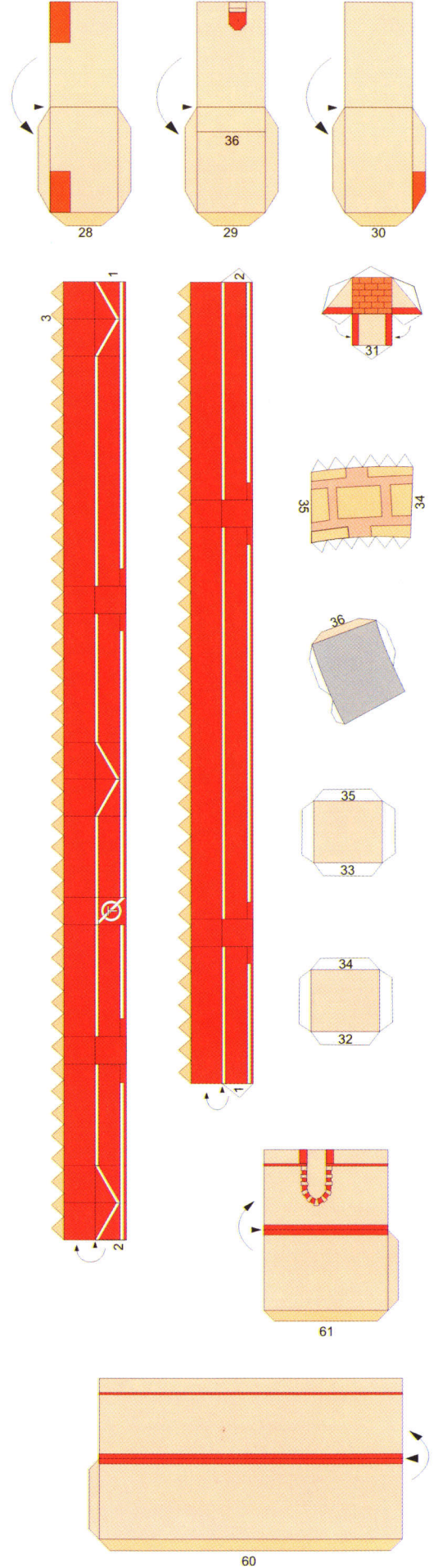
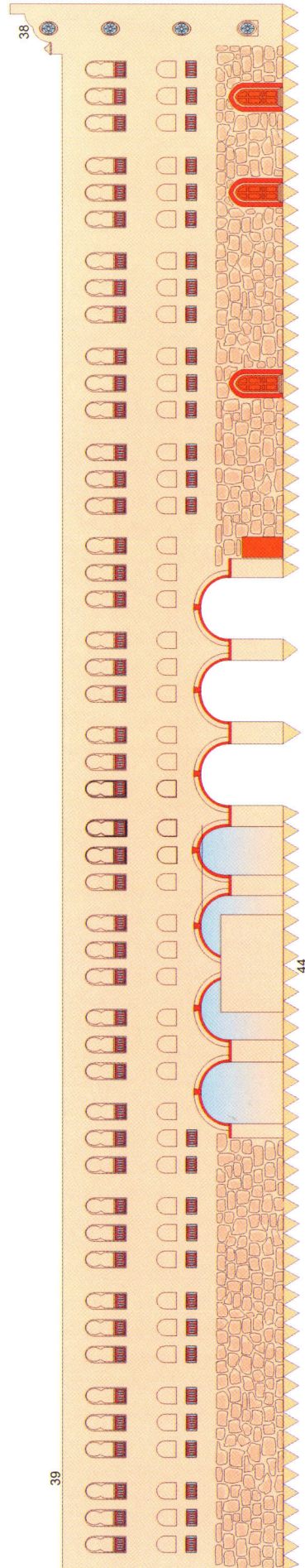
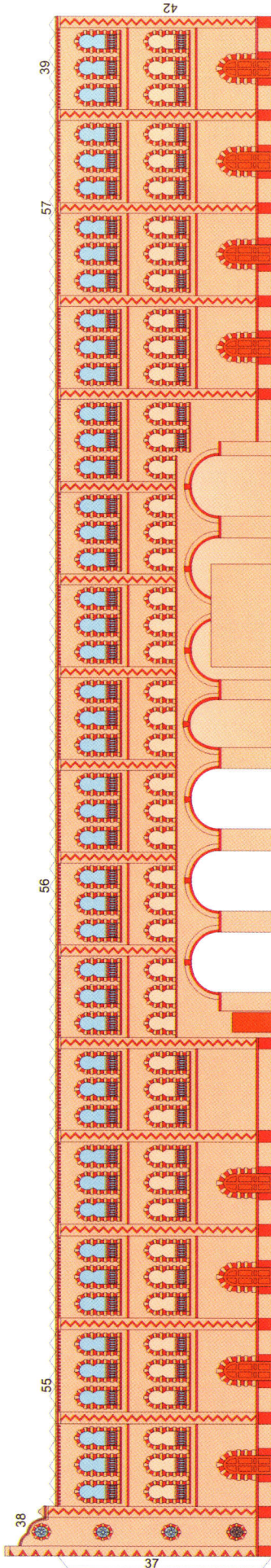
Para formar las dos vertientes de los tejadillos hay que doblar las piezas a lo largo por su línea central.



Plaza de toros de Caudete

Ángel AGUSTÍN - Jesús ARRIBAS

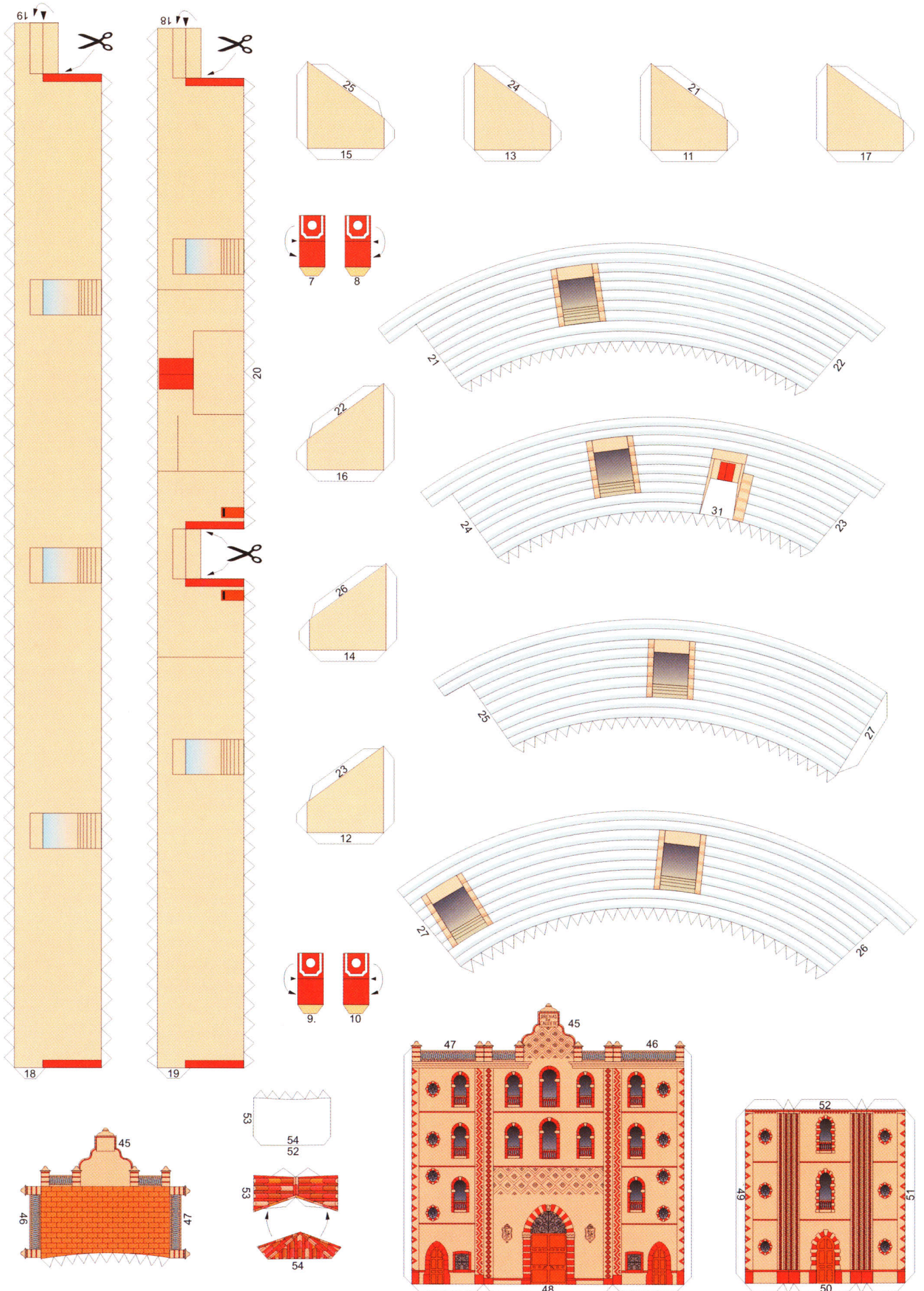
2/4



Plaza de toros de Caudete

Ángel AGUSTÍN - Jesús ARRIBAS

3/4



Plaza de toros de Caudete

Ángel AGUSTÍN - Jesús ARRIBAS

4/4

