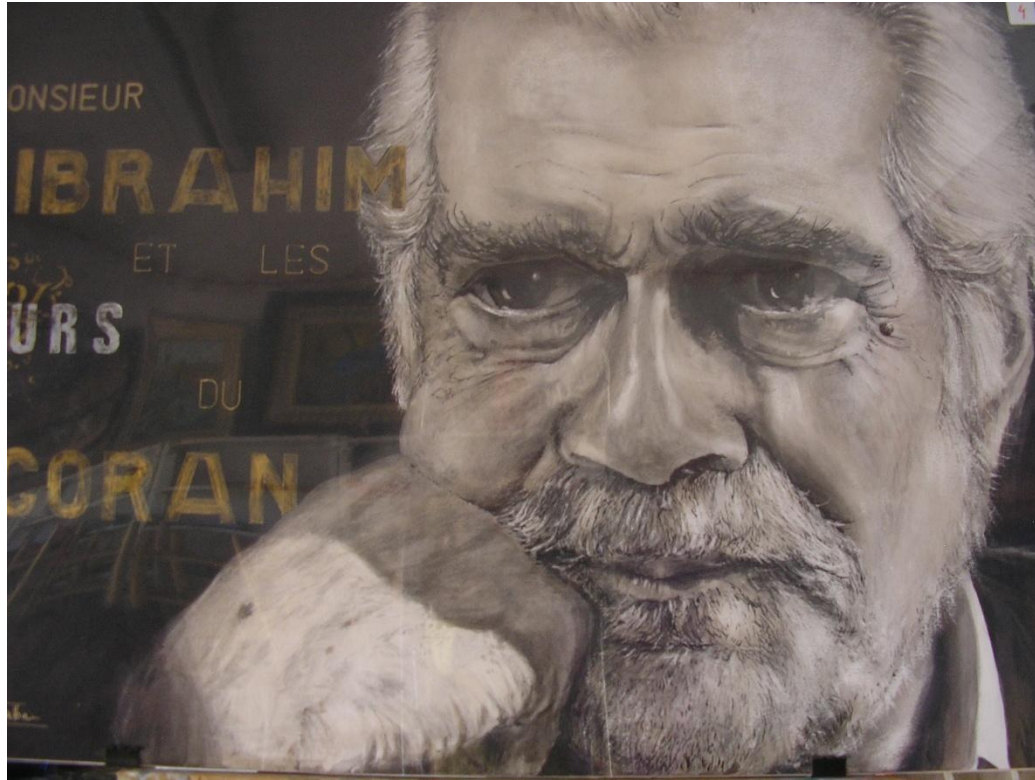


# ROSA TORRALBA



**enredarte**  
programa de exposiciones itinerantes  
en la provincia de albacete



**DIPUTACIÓN DE ALBACETE**  
Servicio de Educación, Cultura, Juventud y Deportes

## EXPOSICIONES:

### Individuales:

2009 CASINO PRIMITIVO DE ALBACETE  
CASA DE CULTURA DE FUENTEÁLAMO

### Colectivas:

2010 CAJA CASTILLA LA MANCHA, CON MOTIVO DEL CERTAMEN DE PINTURA "ARTE SIN BARRERAS AMIAB".  
ARTISTAS SOLIDARIOS CONTRA EL CANCER, EN LA SALA DE CAJA CASTILLA LA MANCHA.

2009 CONCURSO "ARTISTAS POR LA PAZ" EN EL C.E.P.A.Z.  
"ARTE SIN BARRERAS DE AMIAB" EN LA SALA DE EXPOSICIONES DE LA FABRICA DE HARINAS.  
2008:-MUSEO MUNICIPAL "ARTE SIN BARRERAS", DE AMIAB.

"LA MUJER MANCHEGA EN LA PINTURA DE EL CORTE IGLÉS.  
2007 "ARTE SIN BARRERAS" DE AMIAB EN LA FABRICA DE HARINAS.  
"LA MUJER MANCHEGA EN LA PINTURA", DE EL CORTE IGLÉS.  
CORTE INGLES DE MURCIA.

AYUNTAMIENTO DE BARRÁX, CON MOTIVO DEL CERTAMEN DE PINTURA RÁPIDA.  
2006 CLAUSTRO DE SANTO DOMINGO DE CHINCHILLA CON MOTIVO DEL CERTAMEN DE PINTURA RÁPIDA.  
MUSEO DE ARTE CONTEMPORÁNEO DE HELLÍN.  
"ARTE SIN BARRERAS", EN EL MUSEO MUNICIPAL.  
"LA MUJER MANCHEGA EN LA PINTURA" DE EL CORTE INGLÉS DE ALBACETE.  
ORTE INGLÉS DE MURCIA.

## PREMIOS

2010 2º PREMIO EN EL CERTAMEN DE PINTURA RÁPIDA DE CHINCHILLA.  
2009 2º PREMIO "ARTE SIN BARRERAS" DE AMIAB.  
2008 PREMIO ADQUISICIÓN AYUNTAMIENTO DE YECLA CON MOTIVO DEL CERTAMEN DE PINTURA RÁPIDA  
DE YECLA.

PREMIO MENCIÓN ESPECIAL ASOCIACIÓN TAURINA DE ALBACETE.  
2007 2º PREMIO "ARTE SIN BARRERAS DE AMIAB".  
3º PREMIO "LA MUJER MANCHEGA EN LA PINTURA", DE EL CORTE INGLÉS.  
FINALISTA CERTAMEN PINTURA EL CORTE INGLES DE MURCIA.  
PREMIO ADQUISICIÓN CERTAMEN PINTURA RÁPIDA DE BARRÁX.  
1º PREMIO ACUARELA CERTAMEN PINTURA RÁPIDA DE MOTILLEJA.

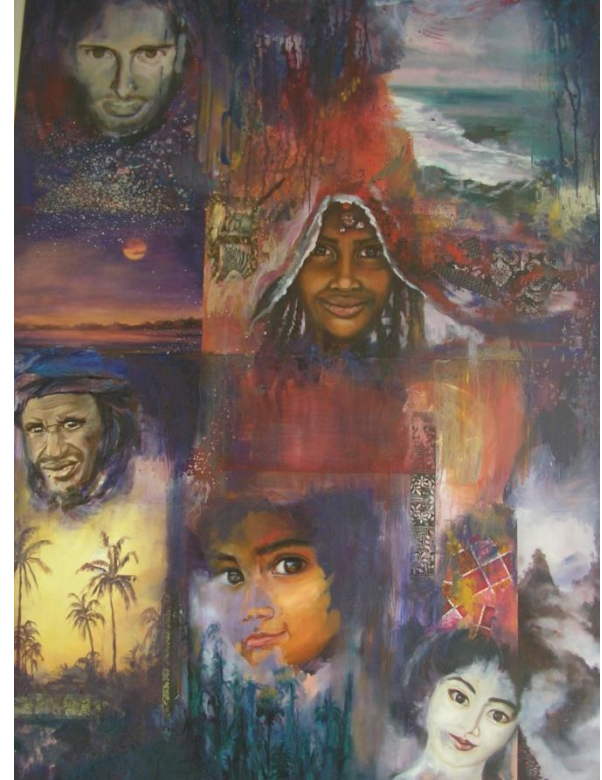
2006 MENCIÓN HONORÍFICA "ARTE SIN BARRERAS" DE AMIAB.  
PREMIO ADQUISICIÓN CERTAMEN PINTURA RÁPIDA DE CHINCHILLA.  
ACCESIT EN EL CONCURSO PINTURA DE EL CORTE INGLÉS DE MURCIA.  
ACCESIT EN "LA MUJER MANCHEGA EN LA PINTURA" DE EL CORTE INGLÉS DE ALBACETE.



25 obras de distintas técnicas y formatos  
Ver relación



- 1. "Manos y rostro, las huellas del tiempo" .Tinta china sobre papel. 77 cm x 72 cm
- 2. "Toda una vida" .Técnica mixta sobre lienzo.80 cm X 60 cm
- 3. "Manos africanas". Tinta china sobre papel. 90 cm X 64 cm
- 4. "Amistad y tolerancia". Tinta sobre papel. 90 cm X 60 cm
- 5. "Luz de vela". Óleo sobre lienzo. 80 cm X 60 cm
- 6. "Mestiza". Técnica mixta sobre lienzo. 73 cm X 63 cm
- 7. "Mamá africana incubadora". Técnica mixta sobre tabla. 160 cm X 40 cm
- 8. "África nos mira". Mixta sobre lienzo. 80 cm X 80 cm
- 9. "Nana tuareg". Tinta sobre papel. 65 cm X 60 cm (díptico de 120 cm X 65 cm)
- 10. "Mandala intercultural". Mixta sobre tabla. 173 cm X 122 cm
- 11. "Comiendo sandía". Mixta sobre tabla. 80 cm X 60 cm
- 12. "Hombre del desierto". Óleo sobre tabla. 160 cm X 150 cm (tríptico 160 cm x 150 cm)
- 13. "Mirada del desierto". Carboncillo sobre papel. 63 cm X 50 cm
- 14. "Tejados de Albacete". Sanguina sobre tabla. 100 cm X 81 cm
- 15. "Placa de San Marcos". Óleo sobre lienzo. 56 cm X 48 cm
- 16. "Pórtico renacentista". Mixta sobre tabla. 80 cm X 60 cm
- 17. "Canal veneciano". Mixta sobre lienzo. 82 cm X 82 cm
- 18. "El rapto de Proserpina". Acrílico sobre lienzo. 80 cm X 60 cm
- 19. "Pasaje de Lodaes". Óleo sobre lienzo. 90 cm X 61 cm
- 20. "Detalle renacentista". Óleo sobre lienzo. 80 cm X 60 cm
- 21. "Parque Abelardo Sánchez en otoño". Mixta sobre tabla. 70 cm X 50 cm
- 22. "Misteriosa primavera". Mixta sobre tabla. 122 cm X 70 cm
- 23. "Haiku en rojo". Mixta sobre lienzo. 116 cm X 89 cm
- 24. "Vistas desde el Estudio". Óleo sobre lienzo. 103 cm X 84 cm
- 25. "Parque Lineal a contraluz". Óleo sobre tabla. 105 cm X 100 cm







**enredarte**  
programa de exposiciones itinerantes  
en la provincia de albacete

