

V CIRCUITO
RUTAS

SENDERISMO

ALBACETE - 2018

Vive el deporte, el turismo y la cultura



DIPUTACIÓN DE ALBACETE

Albacete
provincia turística



Balazote

El Puente Grande y El Cuco

28 de octubre de 2018

Balazote

El Puente Grande y El Cuco

FECHA: domingo, 28 de octubre

SALIDA: 09;00h. Puerta del Ayuntamiento de Balazote

DISTANCIA: 14 Km.

DIFICULTAD. MEDIA.

DURACIÓN: MÁXIMO 5 HORAS. **PLAZAS:** 50



La ruta comienza en la puerta del Ayuntamiento, bajo los pies de la escultura Íbera de la Bicha de Balazote, haciendo un pequeño recorrido urbano por el pueblo en dirección ascendente del mismo. En primer lugar, pasaremos por la Iglesia de Ntra. Sra. Del Rosario, del S.XVI, posteriormente pasaremos por la puerta de la denominada “Casa de Arriba”, casa-palacio de los antiguos Condes de Balazote, y junto a ella el Centro Cultural María Guerrero. Poco más arriba nos cruzaremos con el parque y monumento a la Mujer Trabajadora, símbolo social y reconocimiento de Balazote a la labor de sus mujeres. Subiendo la cuesta llegaremos al Cerro de Santa Mónica, donde se encuentra la Ermita del mismo nombre, en honor a la patrona de Balazote. Ya en este corto recorrido habremos hecho una importante subida de desnivel, quedando otra buena subida ahora, para llegar al punto más alto del municipio, el Cerro de San Cristóbal, desde donde las vistas hacen

V CIRCUITO RUTAS SENDERISMO DIPUTACIÓN DE ALBACETE PROVINCIA TURÍSTICA

olvidar la fatiga de la subida. Hacia una parte, podemos dirigir la vista a la llanura de Los Llanos, y en la otra dirección, hacia los inicios de la Sierra de Alcaraz.

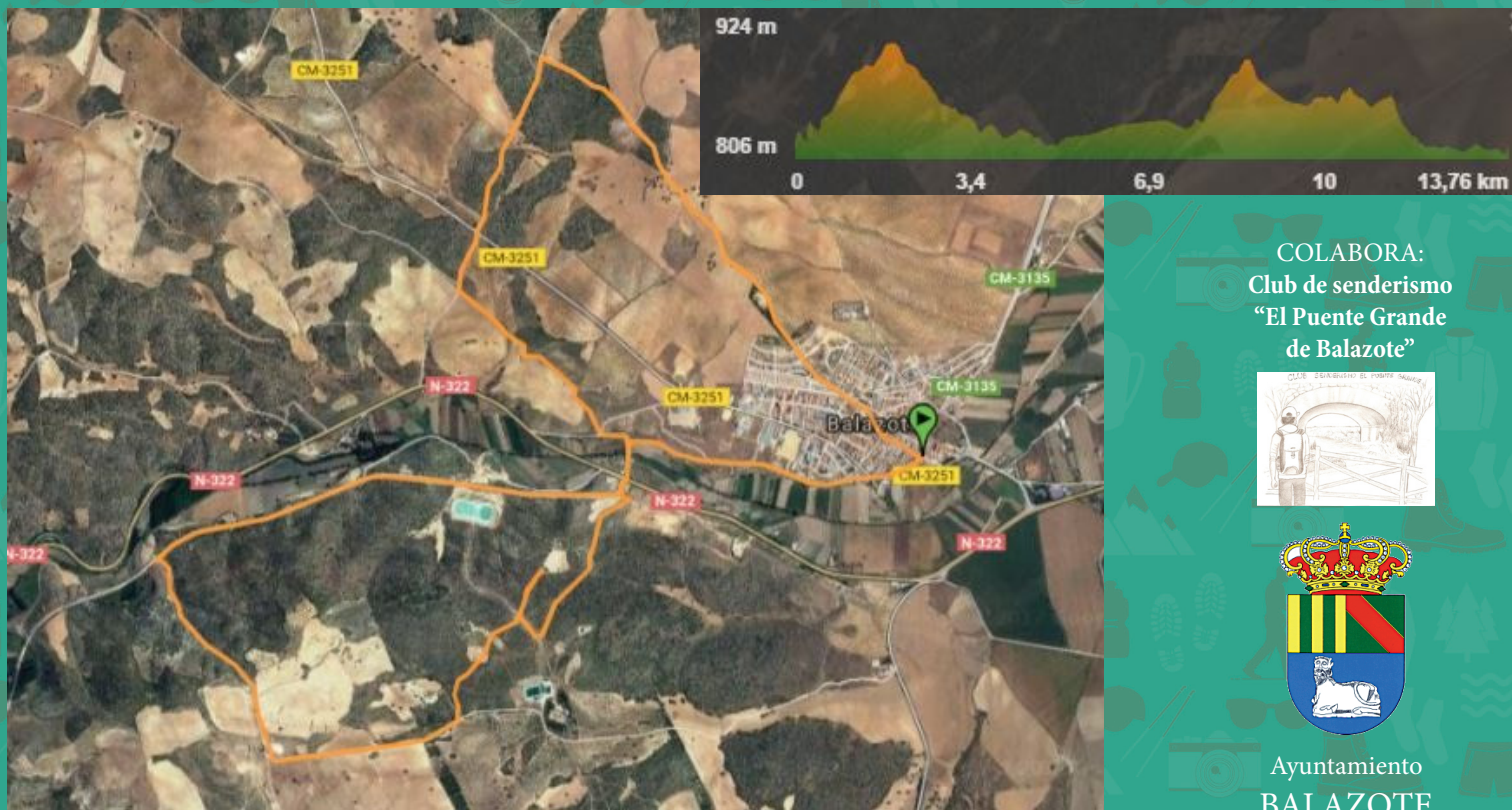
Bajando el Cerro, nos dirigimos ahora hacia la Rambla de Juan Huertos, tomando dirección al Puente Grande, antiguo puente de acceso a Balazote desde la N-322, y junto al cual se encuentra ubicado hoy en día una zona de picnic y parque municipal.

De ahí se cruza la N-322, por el camino de la presa de la Huelga, dirección de Peñorada y de la Cueva la Encantada, desde donde accederemos al Cuco, lugar que pone nombre a la ruta.

Desde aquí, pararemos a hacer un pequeño recorrido por la historia contemporánea de Balazote, y de su relevancia en inicios del siglo pasado.

Posteriormente, bajaremos de nuevo al Puente Grande, desde donde tomaremos un sendero que nos llevará nuevamente al municipio. La ruta termina en "Casa Quiteria", junto a la nava de Navalculdia, en la carretera que comunica El Bonillo y Lezuza, y allí el autobús recogerá a los participantes.





COLABORA:
 Club de senderismo
 “El Puente Grande
 de Balazote”



Ayuntamiento
BALAZOTE

COMIDA: Bar Restaurante Maroto
 Ensalada. Arroz o gazpacho. Plato combinado de morcilla, chorizo y panceta. Pan, fruta, bebida y café



DIPUTACIÓN DE ALBACETE