

HONRUBIA

EDUARDO HONRUBIA SORIANO



HONRUBIA

EDUARDO HONRUBIA SORIANO

Centro Cultural La Asunción
Del 5 al 28 de noviembre de 2020



CENTRO CULTURAL
LA ASUNCIÓN
ALBACETE



DIPUTACIÓN DE ALBACETE
Servicio de Educación y Cultura

Llevo la vida sobre el deseo que tengo de vivir.

Miguel de Cervantes

Lo que antes escandalizaba a las gentes al ver mis paisajes era lo que yo intentaba adivinar en un plano, en un terreno, en lugares, para reproducirlo en mi lenguaje plástico como resumen de un lugar, en un paisaje pintado de memoria...

(parafraseando a Kohosschka)

Los paisajes me han creado la mitad mejor de mi alma.

Ortega y Gasset-Filósofo

Salí de mi casa y me cabía todo el campo en la boca. Yerma.

Federico García Lorca

El objetivo del arte no es reproducir la realidad, sino crear una realidad de la misma intensidad.

Alberto Giacometti-Artista



A la vista
acrílico-lienzo
70x50 cm



Agróstico
acrílico-lienzo
116x81cm



Paisaje sin árboles
mixta-panel
87x47



Amanece
acrílico-lienzo
81x100 cm



Atardece sobre los campos
mixta-panel
47x53 cm



Después de la lluvia mixta-lienzo 97x195 cm



Paisaje
mixta-panel
67x47 cm



Baraka
acrílico-lienzo
80x120 cm



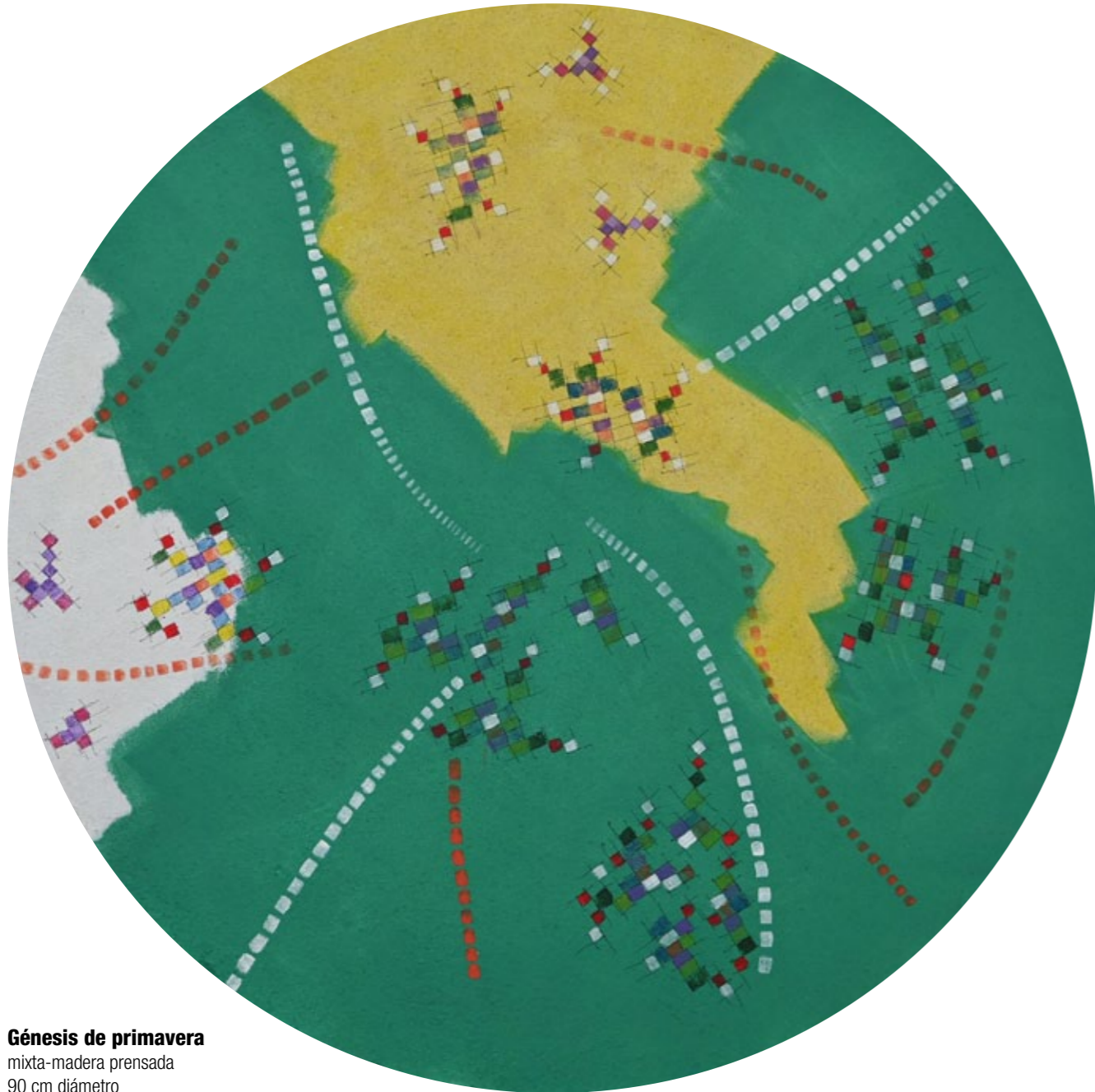
Sendero infinito
mixta-panel
66,5x46,5 cm



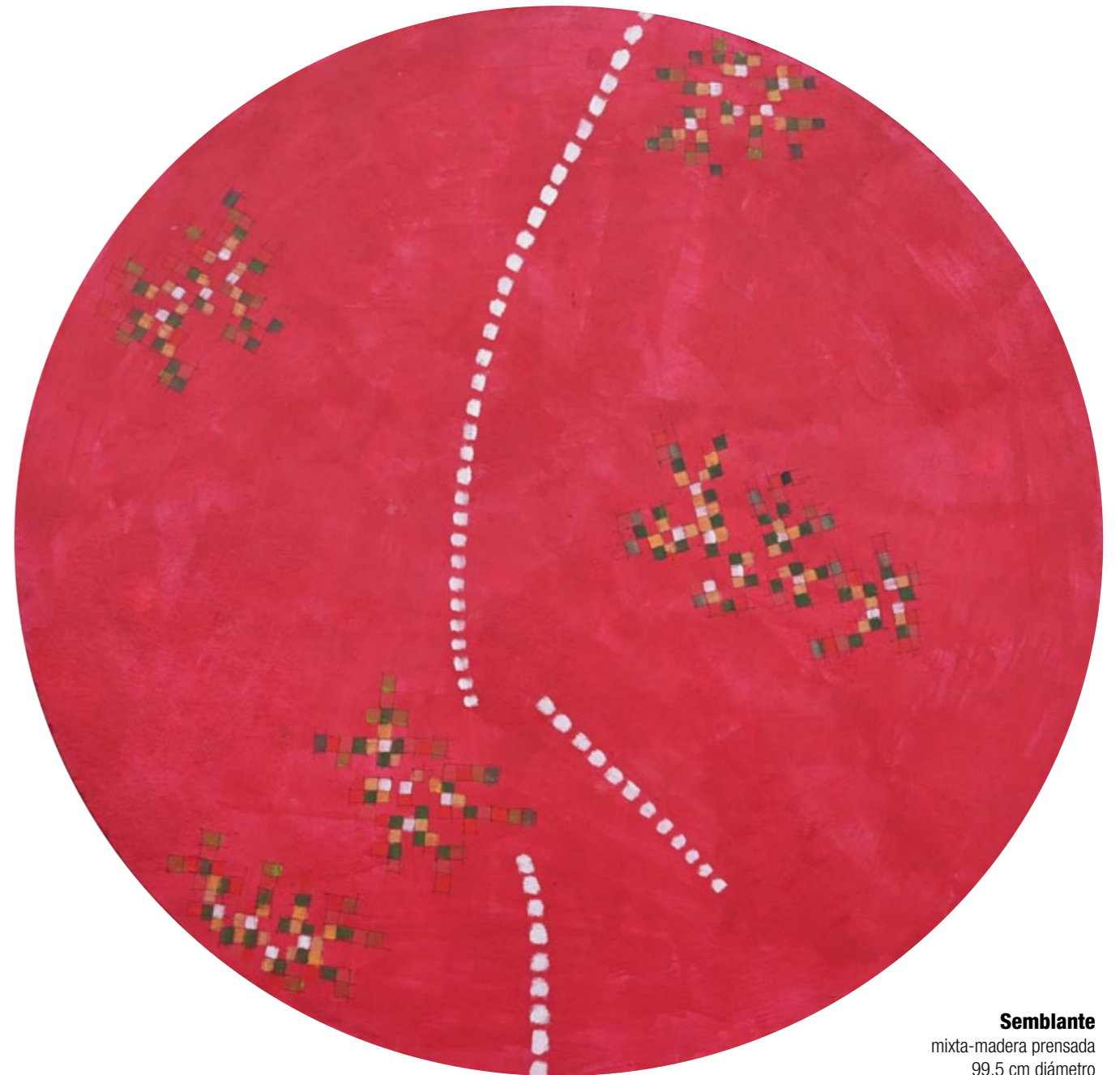
Lluvia de primavera
acrílico-lienzo
80x100 cm



Cénit
mixta-lienzo
162x130 cm



Génesis de primavera
mixta-madera prensada
90 cm diámetro



Semblante
mixta-madera prensada
99,5 cm diámetro



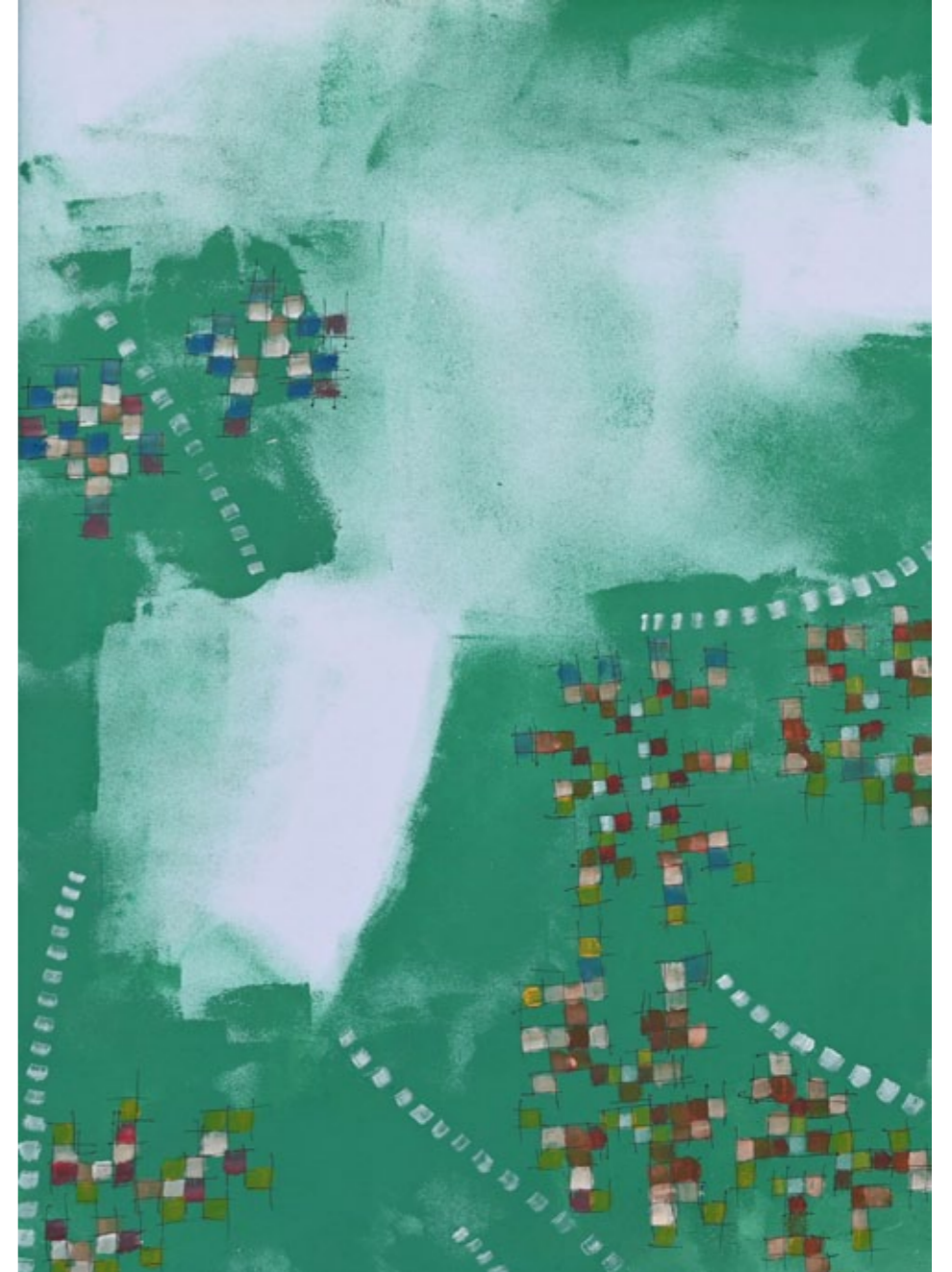
Paisaje sencillo II
acrílico-panel
66,8x47 cm



Episodio sinfónico
acrílico-panel
66,8x47 cm



Entre dos aguas
acrílico-lienzo
60x80 cm



Visión de España
mixta-panel
73,7x53,5 cm



Últimas luces
acrílico-madera
155x90 cm



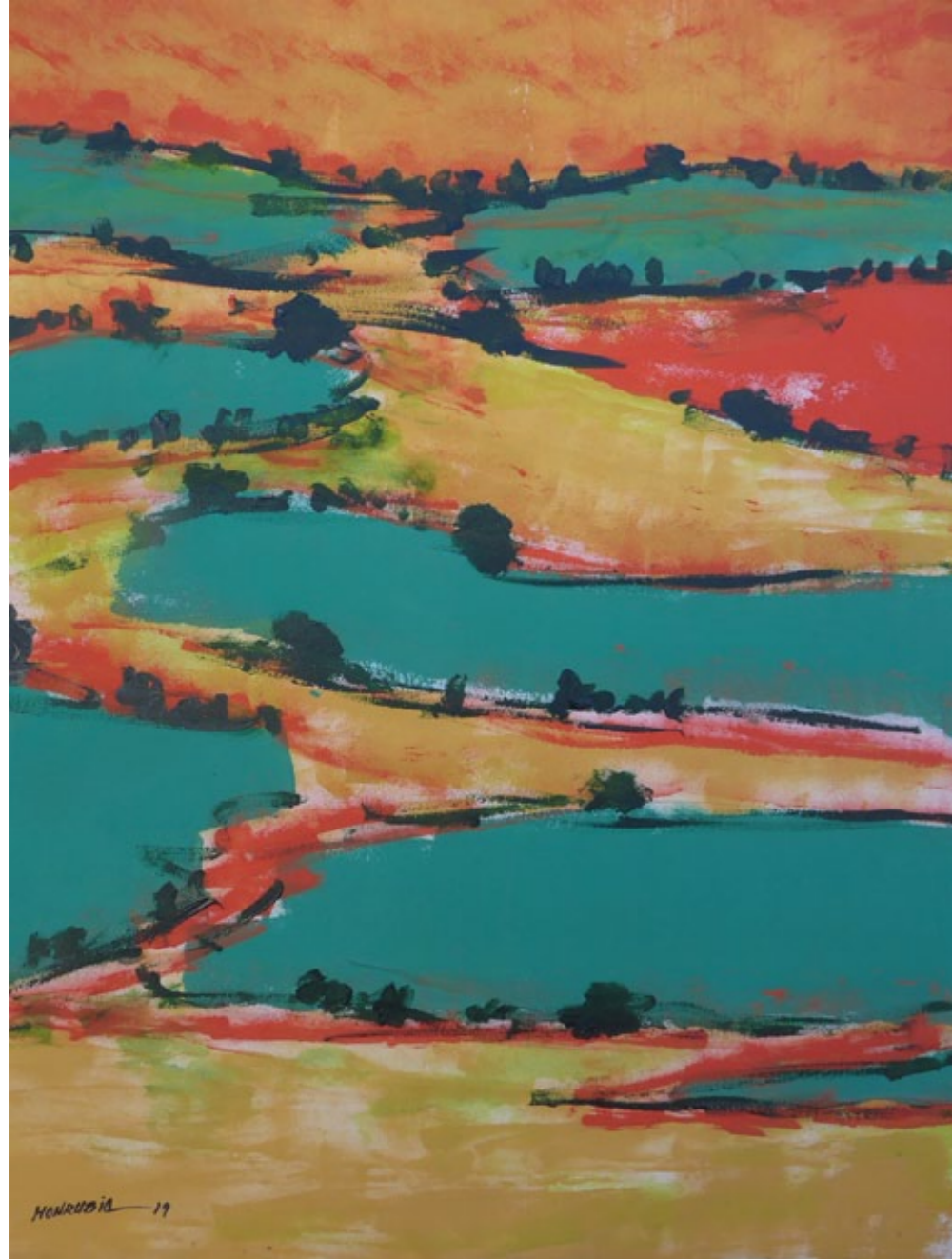
Paisaje acrílico-palé industrial 105,5x107cm



Primavera
acrílico-lienzo
162x130 cm



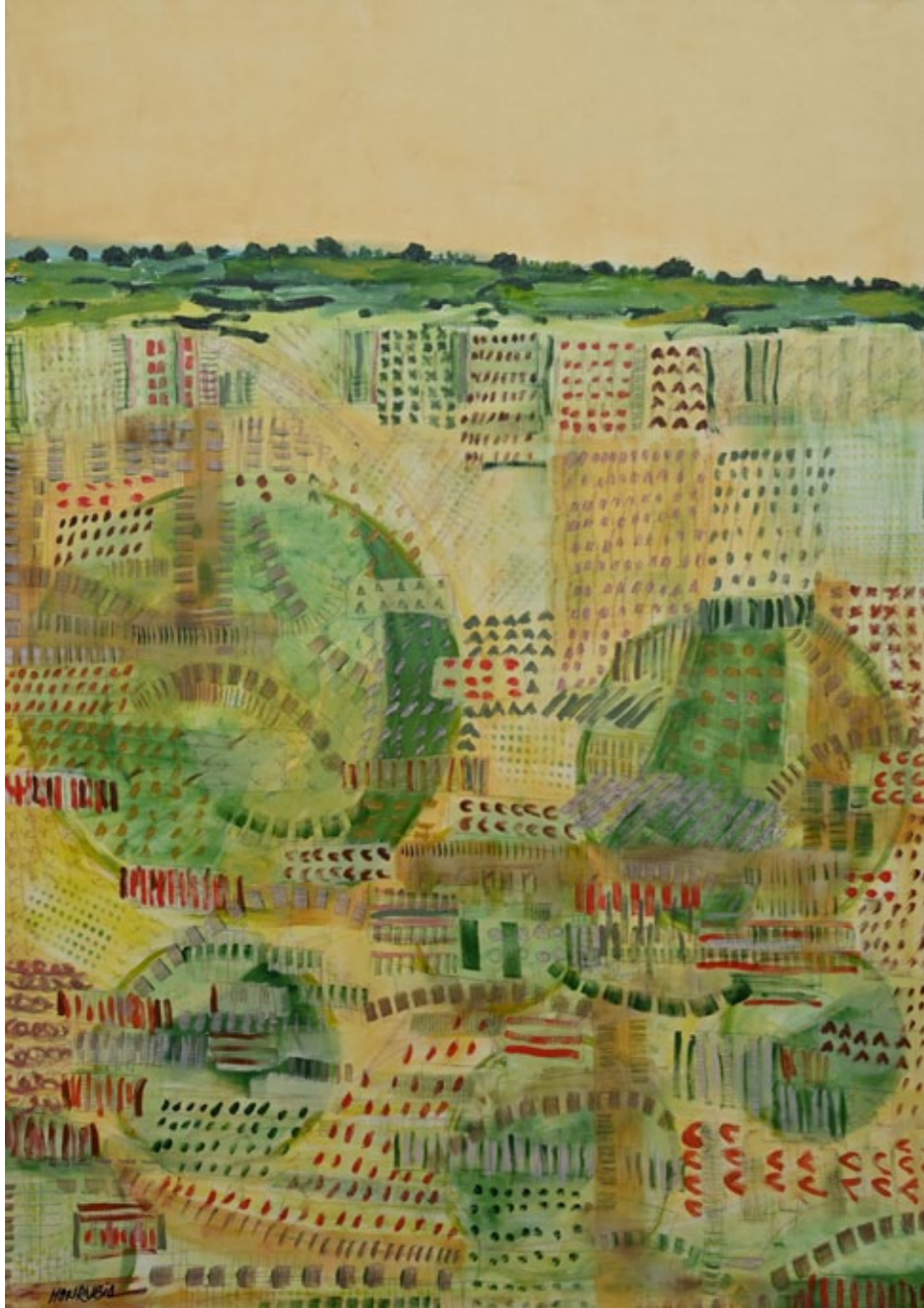
Al sur de Granada
acrílico-madera
220x120 cm



Límites
mixta-panel
87x57 cm



A cielo abierto
mixta-cartón industrial
162x200 cm



Paisaje
mixta-lienzo
162x114 cm



Campo y cielo
mixta-panel
67x47 cm



Ireland
acrílico-madera prensada
90 cm diámetro



Lontananza
mixta-panel
66,5x47 cm



Cielo roto
mixta-panel
67x47 cm



Paisaje
mixta-madera
42,5x64 cm



Los nogales
mixta-cartón industrial
185x147 cm



Paisaje
acrílico-madera prensada
80 cm diámetro



Paisaje
acrílico-panel industrial
118x101 cm



Paisaje en rojo
acrílico-lienzo
130x195 cm



Lontananza
mixta-cartón industrial
165x81 cm



Por los senderos
mixta-cartón industrial
186x147 cm



Pensando
mixta-cartón
165x81 cm



Planicie
acrílico-panel
58x58 cm



Visual
mixta-cartón industrial
187x148 cm



Panoramix
mixta-cartón
181x153 cm



Por la dehesa
acrílico-lienzo
80x100 cm



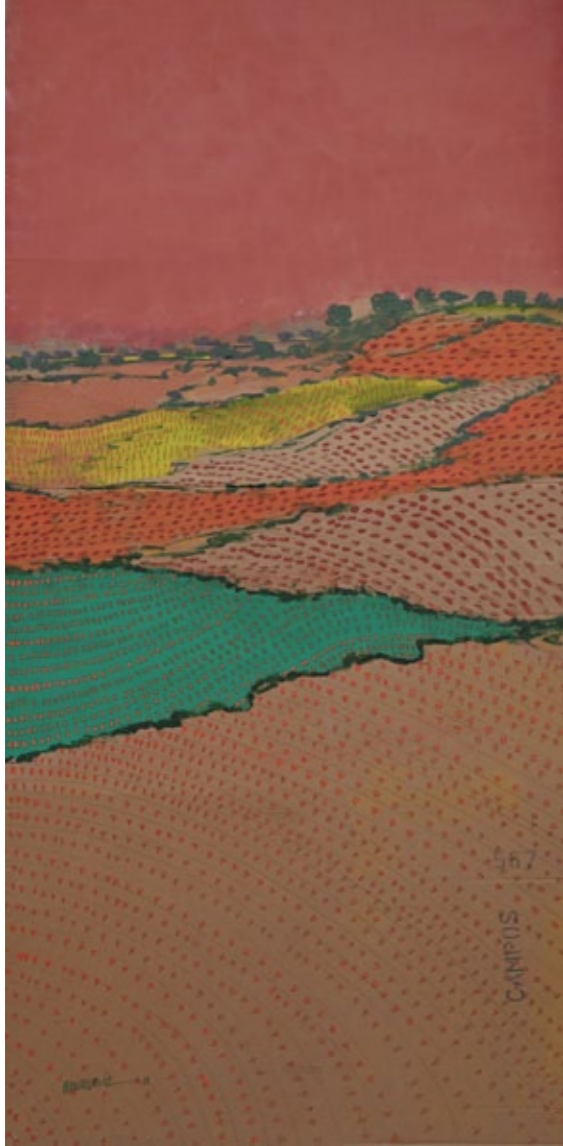
Paisaje de cielo lila
acrílico-lienzo
130x162 cm



Campos plácidos
acrílico-cartón industrial
187x146,6 cm



Mañana de verano acrílico-lienzo 40x80 cm



Campos 5.6.7.
mixta-cartón industrial
195x96 cm



Hacia levante
acrílico-lienzo
120x60 cm



Campos de lilas
mixta-cajón madera
96x96 cm

HONRUBIA

EDUARDO HONRUBIA SORIANO

Albacete, 1963



Exposiciones:

2018

“Babel, los diferentes idiomas” Popular Libros, Albacete.

“D’pess” (Colectiva) Museo Provincial de Albacete.

Selección en II Certamen Nacional Ciudad de Hellín.

2017

Selección en I Certamen Nacional Ciudad de Hellín.

“Minateda, ancestral y contemporánea” Facultad de Humanidades, Universidad de Castilla- La Mancha-Albacete.

“Botijos de la luz”(colectiva) Fundación Stop ceguera-Albacete.

“Perspectiva” Rauxa Deco (Albacete).

“Arquitectura del paisaje” Popular Libros (Albacete).

2016

“Honrubia” Popular Libros (Albacete).

“Con las manos en la tinta”(colectiva) Rauxa Deco (Albacete).

“Paisajes al límite” La Bodega de Serapio (Albacete).

Exposición de pintura y obra gráfica conmemorativa del IV Centenario de Cervantes (colectiva) Colegio Oficial de Arquitectos de Albacete.

2015

“Luna... lunera”(colectiva) Pub La Luna (Albacete).

“Paisajes” Pub Indiano (Albacete).

2014

“Paisajes desde el interior” Librería Popular (Albacete).

2012

“El nido en red-V Muestra de Arte Contemporáneo-La Bicicleta Azul” (colectiva) Sala de exposiciones Teatro Candilejas.

“El nido en red” (colectiva) Escuela de Arte de Albacete.

2007

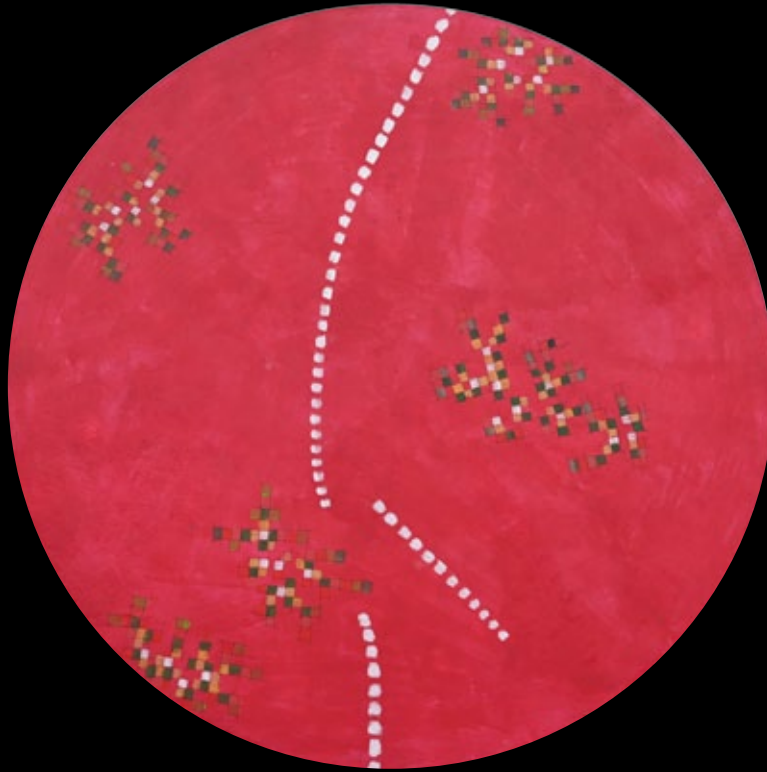
“Luz y textura” Aula Cultural Universidad Abierta/UCLM(Ciudad Real).

“Ausencias: Historias desde el blanco” Sala de exposiciones del Colegio Oficial de Aparejadores y Arquitectos técnicos (Albacete).

Formación: Cursos monográficos.

Publicaciones: Revista de tradiciones populares Zahora nº 51 “La Toná; En la calle la amargura. Estudio etnomusicológico aplicado a la creación musical contemporánea” Juan F. García Vinuesa, pag. 64.

** Fotografías: Miguel Piña García y Eduardo Honrubia (obras), Jona Jiménez (currículum).*



CENTRO CULTURAL
LA ASUNCIÓN
ALBACETE



DIPUTACIÓN DE ALBACETE
Servicio de Educación y Cultura