



MEMORIA

SEPEI

2011



SERVICIOS ESPECIALES
Y DE PREVENCIÓN
Y EXTINCIÓN DE INCENDIOS



DIPUTACIÓN DE ALBACETE

PRESENTACIÓN



A menudo leemos en la prensa o vemos en los noticiarios de televisión que hay un incendio en un monte, que una fábrica esta en llamas, una carretera sacando de un coche a los heridos de un accidente de tráfico, ante un edificio que se ha derrumbado en el que han quedado atrapado un anciano o un niño y vemos como entre esas llamas o escombros están los Bomberos hombres y mujeres que no sabemos sus nombres solo que son los Bomberos, pero que están ahí, trabajando, luchando contra cualquier inclemencia, natural o provocada por el hombre, llegando incluso a arriesgar sus vidas porque para ellos su labor y su servicio a la sociedad muchas veces está por encima de su propia integridad.

En ellos queda la satisfacción del deber cumplido, incluso algunas veces la decepción por que las cosas no salen como desean, pero siempre poniendo todo su empeño, dedicación y trabajo

La Diputación de Albacete cuenta con los Servicios Especiales y de Prevención y Extinción de Incendios el S.E.P.E.I., este servicio lo integra personal altamente cualificado, con recursos tanto humanos como materiales de primer nivel.

Os presentamos esta Memoria 2011 en ella quedan reflejados tanto sus actuaciones como las infraestructuras, equipamientos y recursos con los que cuentan y que en todo momento esta Diputación trabaja para mejorar ya que es un Servicio primordial para nuestra provincia.

Con ella también queremos agradecer vuestro trabajo ya que tenéis la suerte que vuestra vocación la habéis convertido en vuestra profesión en parte de vuestra vida y por ello os damos las gracias.

Juan Gómez Morote
Diputado Provincial S.E.P.E.I.



DESPLIEGUE DEL S.E.P.E.I.

El S.E.P.E.I. se despliega en **tres parques comarcales** (Almansa, Hellín y Villarrobledo), **tres parques auxiliares** (Alcaraz, Casas Ibáñez y Molinicos) y una **Central** ubicada en Albacete.

El ámbito de actuación del S.E.P.E.I. cubre así toda la provincia de Albacete excluido el término municipal de su capital. Fuera de la provincia y dada la mayor proximidad a 22 municipios ubicados en el sur de la provincia de Cuenca, respecto de otros parques de bomberos, el 112 moviliza automáticamente a los parques de Villarrobledo y Casas Ibáñez para que actúen como primera salida en dichos municipios, para atender sus emergencias.

El número de municipios, de habitantes y la extensión del territorio que se incluyen en los ámbitos de primera salida de cada parque son los siguientes:

Parques	PROVINCIA DE ALBACETE			PROVINCIA DE CUENCA		
	Municipios (Número)	Población (Habitantes)	Extensión (Km ²)	Municipios (Número)	Población (Habitantes)	Extensión (Km ²)
Alcaraz	16	12133	1985,62	0	0	0
Almansa	13	53088	2583,44	0	0	0
Casas Ibáñez	23	35532	1782,56	3	3678	137,2
Hellín	13	55528	3038,14	0	0	0
Molinicos	8	12215	1475,7	0	0	0
Villarrobledo	13	62432	3141,36	19	40496	1912,05
TOTALES	86	230928	14006,82	22	44174	2049,25
TOTAL GENERAL: 275.102 habitantes en 16.056,07 Km²						

RECURSOS HUMANOS

En la actualidad la plantilla permanente del personal operativo del S.E.P.E.I. está compuesta por un total de 216 plazas, (de las cuales están ocupadas 189), distribuidas en los siguientes niveles:

- 6 Oficiales
- 3 Suboficiales
- 22 Sargentos
- 38 Cabos
- 6 Operadores de radio-Mecánicos-Conductores-Bomberos
- 141 Mecánicos-Conductores-Bomberos

Además, y según Convenio con GEACAM, en la campaña anual de incendios forestales, la Diputación ha contratado y cedido al dispositivo provincial organizado por la Junta de Comunidades otros 42 Mecánicos Conductores Bomberos. Como personal no operativo, se incluyen un Administrativo, un Auxiliar Administrativo y un Monitor de Gimnasia (a tiempo parcial).

Una de las modificaciones más importantes en la plantilla ha sido la jubilación del anterior Jefe del Servicio, D. Antonio Peinado Moreno, que ha pertenecido a la plantilla del S.E.P.E.I.

durante 25 años y que ha sido sustituido por D. Francisco Ovidio García Ríos que ocupaba la plaza de Suboficial Jefe de la Sección de Villarrobledo. A lo largo del año se jubilaron también los bomberos del parque de Villarrobledo D. Manuel Riego Romero y D. Antonio Francisco Palomares Mansilla.

En lo referente a nuevas incorporaciones este año se han efectuado las pruebas selectivas, correspondientes a la oferta de 2009, en las que se han cubierto de forma definitiva un total de treinta plazas de Mecánico Conductor Bombero, hasta ahora cubiertas por interinos.



INFRAESTRUCTURAS Y EQUIPAMIENTO

En este ejercicio, y a falta de que se realice la liquidación definitiva, el Presupuesto anual para el S.E.P.E.I. ha sido de **8.416.851,61 €**. Esto representa una cantidad de 30,74 € al año por cada habitante, de la totalidad del área cubierta.

En cuanto a **infraestructuras**, las obras de construcción de un nuevo parque en La Roda esta en su fase de finalización.



Al finalizar el año, el S.E.P.E.I. dispone de un **total de 66 vehículos operativos** (55 terrestres, 10 acuáticos y 1 anfíbio) de los siguientes tipos:

- 7 autobombas urbanas pesadas.
- 4 autobombas urbanas ligeras.
- 6 autobombas rurales pesadas.
- 11 autobombas forestales pesadas (7 de ellas con pala quitanieves).
- 4 autobombas nodriza.
- 3 autobrazos con brazo articulado de 32-34 metros.
- 4 furgones de servicios especiales (Riesgo químico, Buceo, Búsqueda-Rescate, Logística).
- 6 vehículos ligeros de mando y rescate.
- 7 vehículos ligeros de apoyo logístico (2 de ellos con pala quitanieves)
- 3 vehículos ligeros de mando e inspección.
- 9 embarcaciones (2 a motor y 7 a remos)
- 1 moto acuática para rescates en medio acuático
- 1 vehículo anfíbio para rescates en medio acuático

Además, otros tres vehículos (una autobomba urbana de primera salida y dos autobombas rurales), siguen cedidos por la Diputación a los Ayuntamientos de La Roda, Nerpio y Tarazona de La Mancha con el fin de dotar a sus respectivas Agrupaciones de Voluntarios de Protección Civil.

En cuanto a las nuevas adquisiciones de vehículos este año han sido:

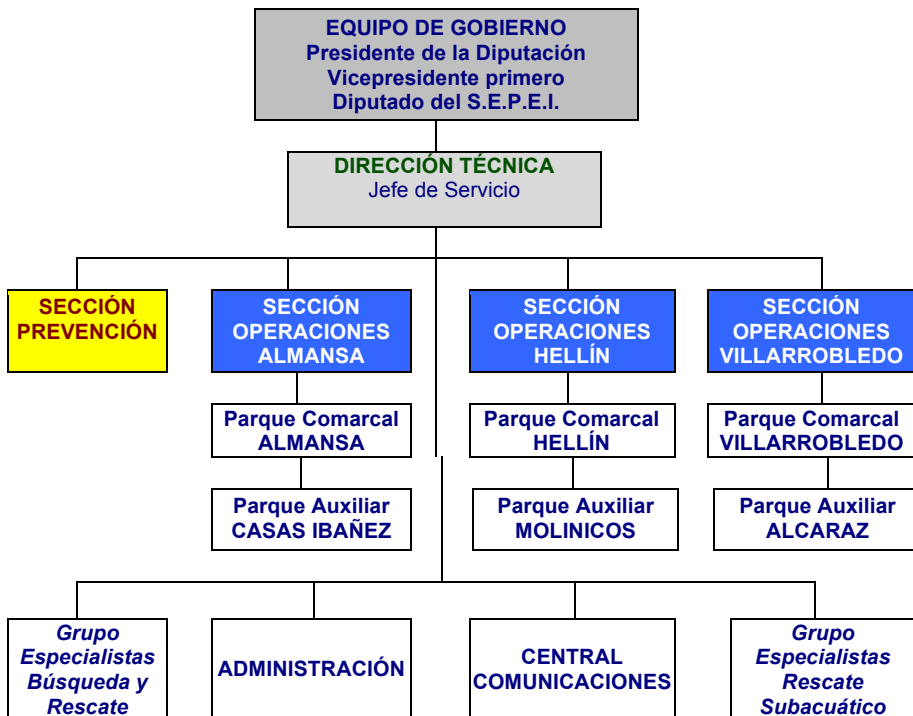
- 1 furgón para rescate y salvamento subacuático.
- 2 vehículos todoterreno polivalentes de mando y dotados medios de extinción y de pala quitanieves con destino a los parques de Alcaraz y Molinicos que permitirá el acceso en calles muy estrechas que son muy numerosas en sus respectivos ámbitos de actuación.
- 1 vehículo todoterreno de mando ligero destinado al parque de Hellín

Las adquisiciones de equipamientos más relevantes durante este año han sido:

- Equipos de respiración y botellas de aire ligeras que modernizan los equipos existentes.
- Equipos de rescate en accidentes de tráfico, dotados con las últimas tecnologías, para todos los parques.



ORGANIGRAMA DEL S.E.P.E.I.



CONVENIOS

Durante este año, se han mantenido los siguientes Convenios:

- Coordinación con la Junta de Comunidades en el teléfono único de emergencias 1-1-2
- Colaboración con GEACAM en materia de prevención, vigilancia y extinción de incendios forestales.
- Con los Ayuntamientos de Almansa, Hellín y Villarrobledo en materia del servicio de prevención y extinción de incendios: Continuaron vigentes con el objetivo de coordinar la prestación de este servicio entre la Diputación y los tres municipios de la provincia que, al superar una población de 20.000 habitantes, están obligados a prestar este servicio y de establecer su proyección provincial.
- Con los Ayuntamientos de La Roda, Nerpio y Tarazona:** Han seguido vigentes manteniendo la cesión de sendos vehículos autobombas para su uso por voluntarios de Protección Civil.
- Convenio con UNESPA:** Ha continuado vigente con objeto de que las Compañías de Seguros participen en la financiación necesaria para el sostenimiento del Servicio.

INTERVENCIONES REALIZADAS

Durante este año se han realizado un **total de 1.436 intervenciones**, (*curiosamente una más que durante 2010*), distribuidas en:

- 635 incendios (537 en 2010).
- 364 servicios especiales (518 en 2010).
- 140 retenes preventivos (127 en 2010).
- 83 actividades divulgativas (80 en 2010).
- 214 falsas alarmas (173 en 2010).

En el siguiente cuadro se reflejan las intervenciones que cada parque ha realizado tanto en el término municipal donde están ubicados como en otros municipios incluidos en sus respectivos ámbitos de actuación:

INTERVENCIONES DE CADA PARQUE			
Parque	En su mismo municipio	En otros municipios	Total
Hellín	311	91	402
Villarrobledo	173	215	388
Almansa	151	60	211
Casas Ibáñez	45	130	175
Alcaraz	41	61	102
Molinicos	12	29	41

Además de las intervenciones indicadas, esta estadística incluye las operaciones realizadas por los Voluntarios de Protección Civil del Ayuntamiento de La Roda y coordinadas por la Central (102 intervenciones autónomas y 8 en colaboración con unidades del S.E.P.E.I.).

Aunque la mayoría de las intervenciones se han realizado en la provincia de Albacete, también **se ha intervenido fuera de la provincia en 150 ocasiones** (128 en 2010). Ha sido en las provincias de Cuenca (147), Ciudad Real (1), Valencia (1) y Toledo (1).

INCENDIOS

Según su **tipología**, la distribución de los **635 incendios** en que ha intervenido el S.E.P.E.I., ha sido:

- Vegetación (244)
- Basuras (108)
- Viviendas (79)
- Solares y mobiliario urbano (70)
- Vehículos (59)
- Actividades agrícolas y ganaderas (22)
- Instalaciones industriales (11)
- Edificios deshabitados (11)
- Establecimientos públicos (4)

En cuanto a las **víctimas en incendios**, con un total de 3 muertos y 10 heridos, se produjeron en:

- Viviendas: 2 muertos y 8 heridos.
- Vehículos: 1 muerto y 1 herido.

Como **causas** de los incendios destacan:

- Intencionados (141)
- El uso de fuego (33)
- Averías mecánicas (33)
- Instalaciones eléctricas (22)
- Cocinas-electrodomésticos (22)
- Vertederos de basura (19)
- Chispas maquinaria (13)
- Chimeneas (12)
- No se pudo determinar (298)

En la **distribución de los incendios por meses del año**, fue en Julio cuando se produjo el mayor número (92). El menor número de incendios (31) se registró en Abril.

En cuanto a los **días de la semana**, fue en lunes cuando se iniciaron mayor número de incendios (108) y sábado el día en que menos (74).

En la **distribución de incendios a lo largo de las horas del día**, se alcanza el máximo número entre las 20 y las 21 horas (57). El mínimo fue entre las 6 y las 7 horas (2).



SERVICIOS ESPECIALES

Los bomberos, además de la extinción de incendios y el salvamento de personas, animales o bienes, realizan servicios muy variados que se catalogan como servicios especiales.

Las intervenciones más numerosas en los **364 servicios especiales**, (518 en 2010), realizados han sido para:

- Operaciones de rescate (90).
- Manejo de animales (54).
- Apertura de puertas (53).
- Despeje de viales (33).
- Achiques de agua-desatasque tuberías(27).
- Saneado construcciones (26).
- Saneado de árboles (22).
- Asistencias Técnicas (22).

En las **situaciones de emergencia (sin incendio) que registraron víctimas**, con un total de 20 víctimas mortales y 133 heridos, destacan los accidentes de tráfico con 12 muertos y 99 heridos (en 2010 fueron 16 muertos y 122 heridos).

En cuanto a las emergencias meteorológicas más importantes, se registró un tornado de viento en Almansa en julio (con 7 salidas por varios puntos del municipio) y tres que provocaron inundaciones (El Provencio en abril, Villarrobledo en junio y Hellín en agosto).



PREVENCIÓN

La Sección de Prevención ha emitido **508 informes sobre prevención de incendios en edificios**, (464 en el año 2010), tanto sobre proyectos de construcción o reforma, previos a la concesión de licencia municipal, como sobre inspecciones de las condiciones de seguridad en edificaciones o establecimientos.

En informes sobre proyectos destacan los realizados a petición de los Ayuntamientos de:

- Almansa (132) - Hellín (122)
- La Roda (87) -Tobarra (36)

En cuanto a los usos previstos en las edificaciones proyectadas, los más numerosos han sido:

- Comercial (157)
- Industrial (116)
- Vivienda (76)
- Agrícola-Ganadero (42)
- Pública concurrencia (37)

Los **140 retenes preventivos** (127 en 2010) realizados han sido, esencialmente, con motivo de realización de fuegos artificiales, fiestas, romerías y pruebas deportivas. Destacan por su importancia los realizados en el Viñarock y en la Romería de Cortés.

En 214 ocasiones (173 en 2010) se realizaron salidas por avisos de incendio o de accidente que resultaron ser **falsas alarmas**, de ellas 13 llamadas falsas y 201 fueron por diversos avisos de incendio, accidentes, etc. en los que finalmente no fue necesario intervenir.

Además de participar en los cursos programados por la Escuela de Protección Ciudadana de Castilla-La Mancha para bomberos, como alumnos o aportando profesores, se han impartido cursos y actividades formativas destinados a diferentes colectivos sobre prevención de riesgos y elaboración de planes de autoprotección. Entre los cursos recibidos, cabe destacar en relación a la prevención, un curso de investigación de incendios, que servirá de base para la creación de una unidad de investigación de incendios para el propio Servicio. Como actividad novedosa, tras la incorporación de 30 nuevos bomberos al S.E.P.E.I., se ha impartido por primera vez un cursillo de nueva incorporación, fuera de la jornada laboral, realizado íntegramente por instructores del Servicio.

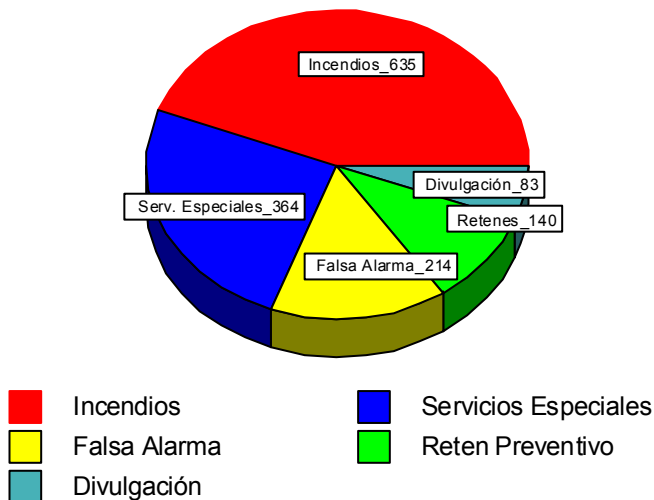
Por otra parte, se ha participado en 18 simulacros programados por distintas instituciones y se han realizado 17 actos de divulgación escolar, tanto recibiendo a los alumnos en los Parques, como asistiendo a los propios centros escolares, y 48 actuaciones divulgativas para distintos colectivos. Entre los simulacros de importancia se ha de destacar los programados por la empresa Siliken, S.L., de Casas Ibáñez, como parte de la implantación del Plan de Emergencia Interior de la propia empresa y como preparatorio del Plan de Emergencia Exterior (PEE).

Siguen las gestiones, junto a técnicos de los Bomberos de Ciudad Real y el Consorcio de Cuenca, para que se modifique la normativa que regula la construcción de naves industriales al comprobar el riesgo de desplome súbito que presentan determinadas construcciones prefabricadas en caso de incendio, como se pudo comprobar en Almansa sin que por fortuna en este caso se registraran daños personales. Entre estas gestiones destaca la propuesta para la inclusión de un apartado en un artículo del *RD 2267/2004 de 3 de diciembre, Reglamento de Seguridad contra Incendios en los Establecimientos industriales.*



ESTADÍSTICAS Y GRÁFICOS

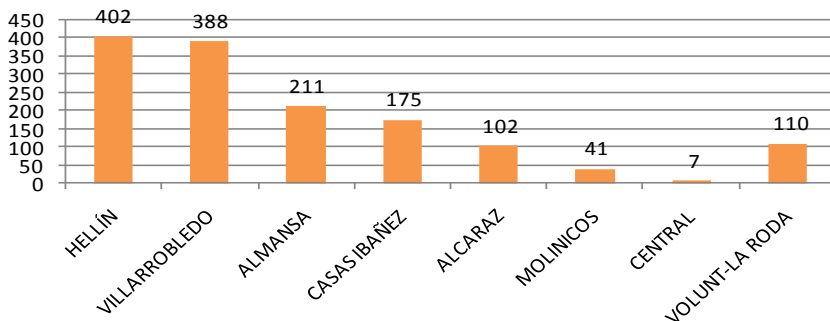
RESUMEN DE INTERVENCIONES REALIZADAS POR EL S.E.P.E.I. DURANTE EL AÑO 2011 POR TIPOS DE INTERVENCIÓN



S.E.P.E.I. RESUMEN DE INTERVENCIONES REALIZADAS DURANTE AÑO 2011

Base de la primera salida	Incendios	Servicios Especiales	Prevención	Totales
ALCARAZ	37	37	28	102
ALMANSA	66	70	75	211
CASAS IBAÑEZ	66	28	81	175
CENTRAL	0	3	4	7
HELLIN	217	97	88	402
MOLINICOS	12	11	18	41
VILLARROBLEDO	192	83	113	388
VOLUNT-LA RODA	45	35	30	110
Totales	635	364	437	1436

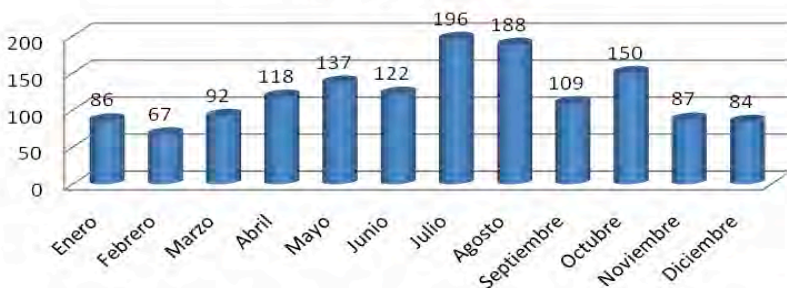
RESUMEN GENERAL DE INTERVENCIONES SEGÚN BASE DE LA PRIMERA SALIDA



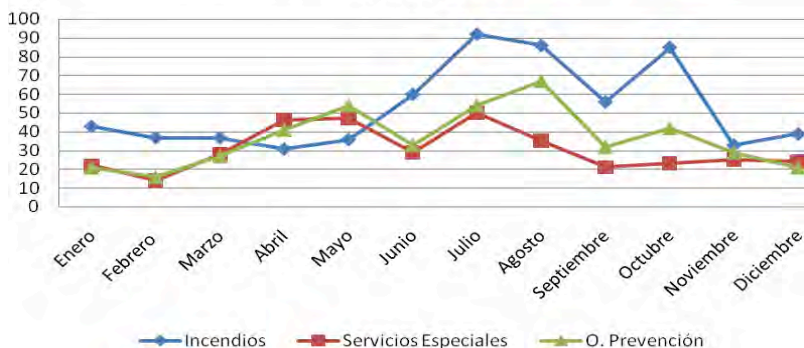
S.E.P.E.I. DISTRIBUCIÓN DE INTERVENCIONES REALIZADAS DURANTE AÑO 2011

Mes	Incendio	Servicios Especiales	Prevención	Totales
Enero	43	22	21	86
Febrero	37	14	16	67
Marzo	37	28	27	92
Abril	31	46	41	118
Mayo	36	47	54	137
Junio	60	29	33	122
Julio	92	50	54	196
Agosto	86	35	67	188
Septiembre	56	21	32	109
Octubre	85	23	42	150
Noviembre	33	25	29	87
Diciembre	39	24	21	84
Totales	635	364	437	1436

DISTRIBUCIÓN DE INTERVENCIONES POR MESES DEL AÑO

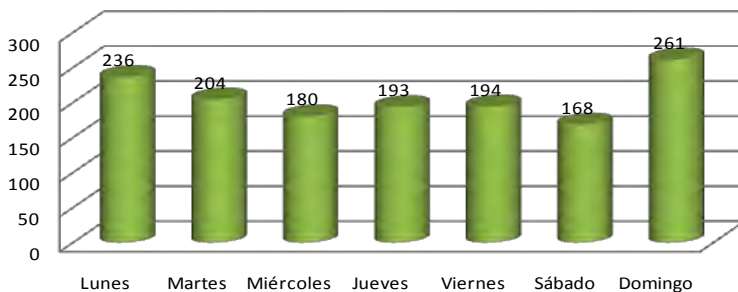


DISTRIBUCIÓN DE INTERVENCIÓNES POR MESES DEL AÑO

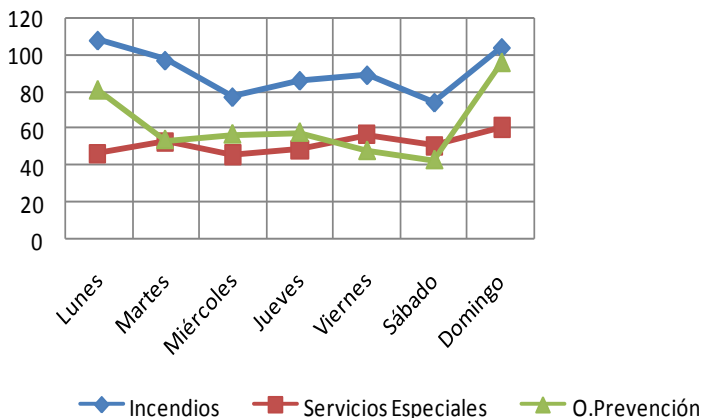


DISTRIBUCIÓN DE INTERVENCIÓNES POR DÍAS DE LAS SEMANA				
Día de la semana	Incendios	Servicios Especiales	Operaciones Prevención	Totales
Lunes	108	47	81	236
Martes	97	53	54	204
Miércoles	77	46	57	180
Jueves	86	49	58	193
Viernes	89	57	48	194
Sábado	74	51	43	168
Domingo	104	61	96	261
Totales	635	364	437	1436

DISTRIBUCIÓN DE INTERVENCIÓNES POR DÍAS DE LA SEMANA



DISTRIBUCIÓN DE LAS INTERVENCIONES A LO LARGO DE LA SEMANA SEGÚN TIPO



INTERVENCIONES EN MUNICIPIOS DE LA PROVINCIA DE ALBACETE AÑO 2011					
Término Municipal	Incendios	Servicios Especiales	Operaciones Preventivas	Totales	
ABENGIBRE	2	0	1	3	3
ALATÓZ	0	0	1	1	1
ALBACETE	0	5	0	5	5
ALBATANA	2	0	2	4	4
ALBOREA	3	1	2	6	6
ALCADOZO	0	2	1	3	3
ALCALA DEL JÚCAR	5	1	5	11	11
ALCARAZ	13	20	8	41	41
ALMANSA	42	61	48	151	151
ALPERA	1	0	0	1	1
BALAZOTE	1	0	3	4	4
BALSA DE VES	1	0	0	1	1
BALLESTERO, EL	0	2	1	3	3
BARRAX	2	2	4	8	8
BIENSERVIDA	4	3	2	9	9
BOGARRA	4	1	2	7	7
BONETE	1	2	1	4	4
BONILLO, EL	6	0	7	13	13
CARCELEN	1	0	5	6	6
CASAS DE JUAN NÚÑEZ	2	0	0	2	2

Término Municipal	Incendios	Servicios Especiales	Operaciones Preventivas	Totales
CASAS DE LÁZARO	3	0	3	6
CASAS DE VES	2	1	1	4
CASAS IBÁÑEZ	11	7	27	45
CAUDETE	9	1	1	11
CENIZATE	0	0	1	1
CORRAL RUBIO	0	1	0	1
COTILLAS	0	0	1	1
CHINCHILLA	6	2	15	23
ELCHE DE LA SIERRA	2	1	5	8
FEREZ	1	2	0	3
FUENSANTA	1	3	3	7
FUENTEALAMO	2	1	5	8
FUENTEALBILLA	8	0	4	12
GINETA, LA	5	2	9	16
GOLOSALVO	0	0	2	2
HELLÍN	169	82	60	311
HERRERA, LA	1	0	1	2
HIGUERUELA	1	0	0	1
HOYAGONZALO	2	1	0	3
JORQUERA	2	2	2	6
LETUR	2	0	2	4
LEZUZA	4	0	2	6
LIÉTOR	1	1	1	3
MADRIGUERAS	6	5	3	14
MAHORA	4	2	5	11
MASEGOSO	1	1	0	2
MINAYA	4	0	1	5
MOLINICOS	5	4	3	12
MONTEALEGRE DEL CASTILLO	2	1	1	4
MOTILLEJA	2	1	2	5
MUNERA	7	0	4	11
NAVAS DE JORQUERA	2	0	1	3
NERPIO	0	0	1	1
ONTUR	5	1	0	6
OSSA DE MONTIEL	3	6	2	11
PATERNA DEL MADERA	2	0	1	3
PEÑAS DE SAN PEDRO	1	2	2	5
PEÑASCOSA	1	1	1	3
PETROLA	0	1	0	1
POZO CAÑADA	6	1	3	10
POZO-LORENTE	0	1	5	6
POZOHONDO	1	0	3	4
POZUELO	1	0	3	4
RECUEJA, LA	1	2	0	3
RIOPAR	1	2	2	5
ROBLEDO	2	1	0	3
RODA, LA	43	35	35	113
SALOBRE	3	2	1	6
SAN PEDRO	2	0	1	3
SOCOVOS	1	0	1	2
TARAZONA DE LA MANCHA	2	1	8	11
TOBARRA	28	2	13	43
VALDEGANGA	1	0	1	2

Término Municipal	Incendios	Servicios Especiales	Operaciones Preventivas	Totales
VIANOS	0	1	0	1
VILLA DE VES	1	0	1	2
VILLALGORDO DEL JÚCAR	2	0	1	3
VILLAMALEA	5	0	7	12
VILLAPALACIOS	1	2	1	4
VILLARROBLEDO	89	41	43	173
VILLATOYA	0	1	0	1
VIVEROS	0	1	0	1
YESTE	2	3	5	10
TOTAL	559	328	399	1286

INTERVENCIONES EN MUNICIPIOS DE OTRAS PROVINCIAS AÑO 2011			
PROVINCIA	MUNICIPIO	INTERVENCIONES	
CIUDAD REAL			
	TOMELLOSO	1	1
CUENCA			
	ALBERCA DE ZÁNCARA, LA	3	
	BELMONTE	6	
	CASAS DE FERNANDO ALONSO	3	
	CASAS DE LOS PINOS	7	
	HERRUMBLAR, EL	1	
	HINOJOSOS, LOS	1	
	LEDAÑA	7	
	MESAS, LAS	19	
	MOTA DEL CUERVO	13	
	PEDERNOSO, EL	5	
	PEDROÑERAS, LAS	24	
	PROVENCIO, EL	16	
	SAN CLEMENTE	23	
	SANTA MARÍA DE LOS LLANOS	4	
	SANTA MARÍA DEL CAMPO RUS	5	
	SISANTE	4	
	VILLAESCUSA DE HARO	4	
	VILLARTA	2	
			147
TOLEDO			
	TOLEDO	1	1
VALENCIA			
	XÁTIVA	1	1
TOTAL			150

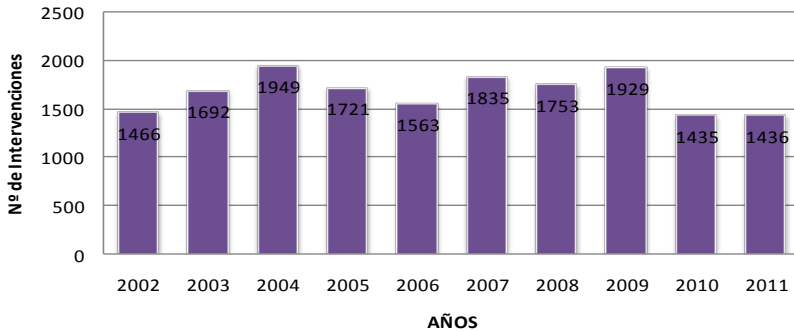
INTERVENCIONES EN MUNICIPIOS DE OTRAS PROVINCIAS POR TIPODE INTERVENCIÓN AÑO 2011				
MUNICIPIO	INCENDIOS	OPERACIONES PREVENTIVAS	SERVICIOS ESPECIALES	TOTALES
ALBERCA DE ZÁNCARA, LA	3	0	0	3
BELMONTE	3	2	1	6
CASAS DE FERNANDO ALONSO	2	0	1	3
CASAS DE LOS PINOS	6	0	1	7
HERRUMBLAR, EL	0	1	0	1
HINOJOSOS, LOS	0	0	1	1
LEDAÑA	4	1	2	7
MESAS, LAS	13	2	4	19
MOTA DEL CUERVO	5	1	7	13
PEDERNOSO, EL	3	1	1	5
PEDROÑERAS, LAS	11	8	5	24
PROVENCIO, EL	3	9	4	16
SAN CLEMENTE	11	7	5	23
SANTA MARÍA DE LOS LLANOS	3	0	1	4
SANTA MARÍA DEL CAMPO RUS	3	0	2	5
SISANTE	1	2	1	4
TOLEDO	0	0	1	1
TOMELLOSO	0	1	0	1
VILLAESCUSA DE HARO	4	0	0	4
VILLARTA	1	1	0	2
XÁTIVA	0	0	1	1
TOTALES	76	36	38	150



INTERVENCIONES S.E.P.E.I. CON VICTIMAS AÑO 2011

CAUSA	TIPO INTERVENCIÓN	TIPO DE INCENDIO	TIPO DE SERVICIO ESPECIAL	TIPO DE OP. PREVENCIÓN	Nº MUERTOS	Nº HERIDOS
Accidente tráfico	Incendio	Vehículo			1	1
	Serv-especial		Despeje de viales		1	7
	Serv-especial		Asistencia sanitaria		0	1
	Serv-especial		Rescate-acc. Tráfico		12	97
	Serv-especial	Vehículo	Rescate-acc. Tráfico		0	1
Petición policial	Serv-especial		Asistencia técnica		0	8
Fuego-directo-brasero	Incendio	Vivienda			1	1
Chimenea	Serv-especial		Asistencia técnica		0	1
Cocina-extractor	Incendio	Vivienda			0	1
Fuego directo-hoguera	Incendio	Vivienda			0	1
Instalac-eléctrica	Incendio	Vivienda			0	1
Juegos niños	Serv-especial		Rescate-acc. Varios		0	1
Sin determinar	Incendio	Vivienda			1	2
Viento	Serv-especial		Despeje de viales		0	2
Viento	Serv-especial		Saneado árboles		0	1
Posible suicidio	Serv-especial		Apertura puertas		0	1
Posible suicidio	Serv-especial		Rescate-acc. Varios		3	0
Personas enfermas	Serv-especial		Apertura puertas		0	1
Personas enfermas	Serv-especial		Asistencia sanitaria		0	1
Accidente embalse	Serv-especial		Rescate-acc. Tráfico		0	1
Aviso de incendio	Prevención			Falsa alarma	0	1
Aviso de accidente	Serv-especial		Rescate-acc. Tráfico		0	1
Aviso de accidente	Prevención			Falsa alarma	0	3
Accidente montaña	Serv-especial		Rescate-escalada		0	2
Accidente laboral	Serv-especial		Saneado construcción		1	0
Accidente laboral	Serv-especial		Rescate-acc. Laboral		1	1
Hundimiento	Serv-especial		Rescate-hundimiento		1	1
Accidente aéreo	Serv-especial		Rescate-acc. Varios		1	1
Cocina-descuido	Incendio	Vivienda			0	2
TOTAL					23	142

RESUMEN GENERAL DE INTERVENCIONES EVOLUCIÓN ANUAL DEL ÚLTIMO DECENIO



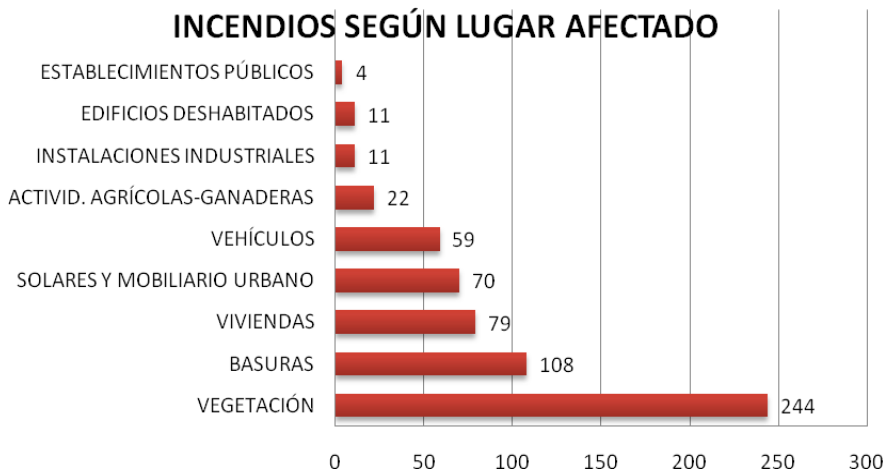
INCENDIOS: LUGARES AFECTADOS

TIPO DE INCENDIO	LUGAR DEL INCENDIO	TOTALES	TOTALES
INDUSTRIAL	ACTIVIDAD AGRÍCOLA	2	
	BASURA	1	
	EDIFICIO DESHABITADO	1	
	INDUST-AGRARIA	1	
	INDUST-ALIMENTACION	1	
	INDUST-ALMACEN	2	
	INDUST-CALZADO	1	
	INDUST-CONSTRUCCION	1	
	INDUST-DESGUACE	2	
	INDUST-MECÁNICA	1	
	INDUST-PLÁSTICO	1	
	INSTALAC-FERROCARRIL	1	
	RED ELÉCTRICA	7	
	VEGETACION-MATORRAL	1	
	VEHÍCULO	58	
			81
RURAL	ACTIVIDAD AGRÍCOLA	17	
	ACTIVIDAD GANADERA	3	
	ALMACENAMIENTO PAJA	8	
	BASURA	5	
	INDUST-AGRARIA	1	
	RED ELÉCTRICA	2	
	VEGETACION-ARBOLADO	24	
	VEGETACION-MATORRAL	100	
	VEGETACION-RASTROJO	87	
	VEGETACION-SEMBRADO	10	
	VIVIENDA	1	
			258

INCENDIOS: LUGARES AFECTADOS

TIPO DE INCENDIO	LUGAR DEL INCENDIO	TOTALES	TOTALES
URBANO	BASURA	102	
	CENTRO DOCENTE	1	
	EDIFICIO DESHABITADO	11	
	GARAJE	3	
	INDUST-AGRARIA	1	
	INDUST-ALMACÉN	1	
	MOBILIARIO URBANO	5	
	PÚBLICO-BAR	1	
	PÚBLICO-RESIDENCIAL	1	
	PÚBLICO-RESTAURANTE	2	
	RED ELÉCTRICA	1	
	SOLAR	65	
	VEGETACIÓN-ARBOLADO	4	
	VEGETACIÓN-MATORRAL	14	
	VEGETACIÓN-RASTROJO	5	
	VEHÍCULO	1	
	VIVIENDA	78	
			296
TOTALES			635

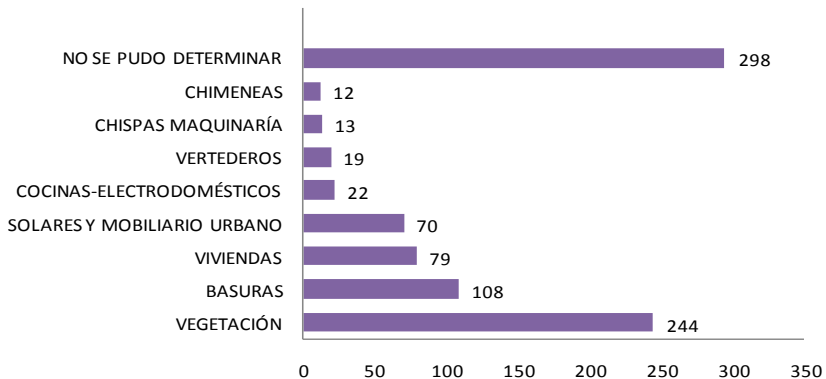
INCENDIOS SEGÚN LUGAR AFECTADO



INCENDIOS: CAUSAS MÁS PROBABLES

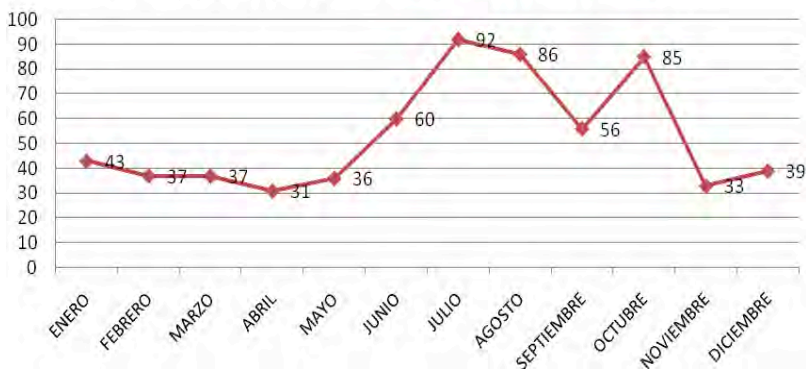
CAUSAS	TOTALES
ACCIDENTE TRÁFICO	3
ACCIDENTE VÍA FÉRREA	1
AVERIA MECÁNICA	33
CALEFACCIÓN-CALDERA	1
CALEFACCIÓN-QUEMADOR	1
COCINA-DESCUIDO	7
COCINA-EXTRACTOR	6
COCINA-SARTÉN ACEITE	5
CHIMENEA	12
CHISPAS MAQUINARIA	13
ELECTRODOMÉSTICOS	4
FUEGO DIRECTO-BRASERO	3
FUEGO DIRECTO-ESTUFA	4
FUEGO DIRECTO-HOGUERA	3
FUEGO DIRECTO-QUEMAS	30
FUEGO DIRECTO-VELA	1
FUEGOS ARTIFICIALES	4
FUMADORES	9
GAS-EXPLOSIÓN	1
GAS-FUGA	2
INSTALAC-ELÉCTRICA	22
INTENCIONADO	141
JUEGOS NIÑOS	1
MANEJO INFLAMABLES	1
RAYO	4
REIGNICIÓN	6
SIN DETERMINAR	298
VERTEDERO	19
TOTAL	635

INCENDIOS CAUSAS MÁS PROBABLES



DISTRIBUCIÓN DE INCENDIOS POR MESES DEL AÑO				
MES	INCENDIOS		INCENDIOS	TOTALES
	URBANOS	RURALES	INDUSTRIALES	
ENERO	34	4	5	43
FEBRERO	16	17	4	37
MARZO	24	9	4	37
ABRIL	14	5	12	31
MAYO	19	7	10	36
JUNIO	19	29	12	60
JULIO	35	50	7	92
AGOSTO	36	44	6	86
SEPTIEMBRE	25	27	4	56
OCTUBRE	27	53	5	85
NOVIEMBRE	21	6	6	33
DICIEMBRE	26	7	6	39
	296	258	81	635

DISTRIBUCIÓN DE LOS INCENDIOS POR MESES



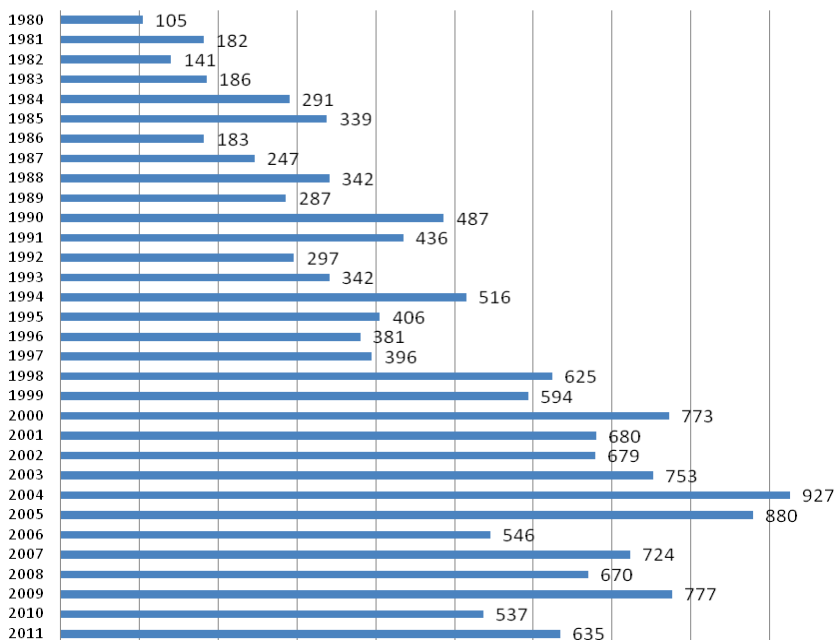
DISTRIBUCIÓN DE INCENDIOS POR DÍAS DE LA SEMANA				
DÍA de la semana	INCENDIOS URBANOS	INCENDIOS RURALES	INCENDIOS INDUSTRIALES	TOTALES
Lunes	44	48	16	108
Martes	50	29	18	97
Miércoles	35	36	6	77
Jueves	39	37	10	86
Viernes	39	40	10	89
Sábado	37	28	9	74
Domingo	52	40	12	104
	296	258	81	635

DISTRIBUCIÓN DE INCENDIOS POR HORA DE RECEPCIÓN DE AVISO				
Hora	INCENDIOS URBANOS	INCENDIOS RURALES	INCENDIOS INDUSTRIALES	TOTALES
0	18	7	6	31
1	11	3	0	14
2	7	5	2	14
3	6	2	2	10
4	7	1	1	9
5	4	2	1	7
6	2	0	0	2
7	2	3	6	11
8	3	1	1	5
9	3	3	3	9
10	5	6	4	15
11	13	11	4	28
12	7	15	5	27
13	16	18	5	39
14	23	17	3	43
15	16	19	3	38
16	21	20	6	47
17	18	26	1	45
18	22	20	8	50
19	8	22	3	33
20	27	24	6	57
21	11	16	4	31
22	23	10	5	38
23	23	7	2	32
	296	258	81	635

DISTRIBUCIÓN DE INCENDIOS POR HORA DE AVISO

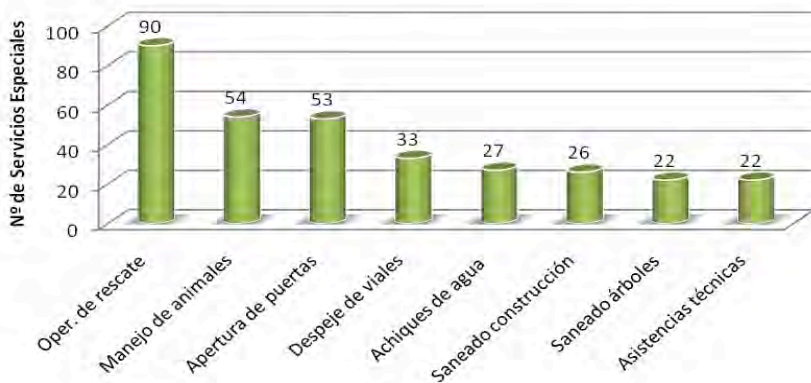


DISTRIBUCIÓN DE INCENDIOS EVOLUCIÓN ANUAL



DESGLOSE DE LOS SERVICIOS ESPECIALES	
TIPO DE SERVICIO ESPECIAL	TOTAL
RESCATE-ESCALADA	2
BUSQUEDA PERSONAS	3
RESCATE-ASCENSOR	5
DESPEJE DE VIALES	33
ACHIQUE AGUA	27
SUMINISTRO DE AGUA	7
APERTURA PUERTAS	53
SANEADO CONSTRUCCIÓN	26
CONTROL INFLAMABLES	13
RECUPERAR VEHÍCULOS	3
ASISTENCIA SANITARIA	9
RESCATE-POZOS	2
ASISTENCIA TÉCNICA	22
RESCATE-ACC. TRÁFICO	66
MANEJO ANIMALES	54
CONTROL CORROSIVOS	2
RESCATE-INTOXICADOS	1
SANEADO ÁRBOLES	22
RESCATE-ACC. LABORAL	3
RESCATE-ACC. VARIOS	8
RESCATE-HUNDIMIENTO	3
TOTALES	364

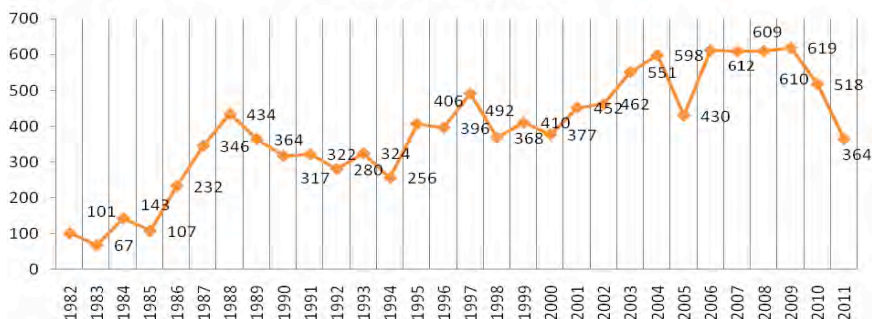
SERVICIOS ESPECIALES OPERACIONES MÁS FRECUENTES



SERVICIOS ESPECIALES: TIPO Y CAUSA			
TIPO DE SERVICIO	CAUSA	TOTALES	TOTALES
ACHIQUE AGUA	ALCANTARILLADO	2	
	AVERÍA RED AGUA	6	
	LLUVIA	17	
	PRUEBAS DEPORTIVAS	1	
	VIENTO	1	
			27
APERTURA PUERTAS	ACCESO BLOQUEADO	38	
	AVERÍA ASCENSOR	1	
	PERSONAS ATRAPADAS	3	
	PERSONAS ENFERMAS	7	
	PETICIÓN POLICIAL	2	
	POSIBLE SUICIDIO	2	
			53
ASISTENCIA SANITARIA	ACCIDENTE TRÁFICO	1	
	PERSONAS ENFERMAS	6	
ASISTENCIA SANITARIA	RIESGO ACCIDENTES	1	
ASISTENCIA SANITARIA	RIESGO SANITARIO	1	
			9
ASISTENCIA TECNICA	ABEJAS	1	
	ACCIDENTE AÉREO	1	
	ACCIDENTE TRÁFICO	1	
	AVERÍA RED AGUA	2	
	CHIMENEA	2	
	FIESTAS	6	
	GAS-FUGA	1	
	HUNDIMIENTO	1	
	INSTALAC-ELÉCTRICA	1	
	LLUVIA	1	
	PETICIÓN POLICIAL	2	
	RIEGO	1	
	RIESGO SANITARIO	1	
			22
BUSQUEDA PERSONAS	HUNDIMIENTO	1	
	PERSONAS PERDIDAS	2	
			3
CONTROL CORROSIVOS	ACCIDENTE MMPP	2	2
CONTROL INFLAMABLES	ACCIDENTE MMPP	1	
	ACCIDENTE TRÁFICO	1	
	AVERÍA MECÁNICA	1	
	GAS-FUGA	10	
			13
DESPEJE DE VIALES	ACCIDENTE TRÁFICO	19	
	ÁRBOLES DAÑADOS	5	
	AVALANCHA ROCAS	2	
	AVERÍA MECÁNICA	1	
	NIEVE	2	
	RIESGO ACCIDENTES	2	
	VIENTO	2	
			33

SERVICIOS ESPECIALES: TIPO Y CAUSA			
TIPO DE SERVICIO	CAUSA	TOTALES	TOTALES
MANEJO ANIMALES	ABEJAS	39	
	ANIMALES SALVAJES	1	
	CABALLOS	1	
	GATOS	7	
	PERROS	5	
	SERPIENTES	1	
			54
RECUPERAR VEHÍCULOS	ACCIDENTE EMBALSE	1	
	AVERÍA MECÁNICA	1	
	PETICIÓN POLICIAL	1	
			3
RESCATE-ACC. LABORAL	ACCIDENTE LABORAL	3	3
RESCATE-ACC. TRÁFICO	ACCIDENTE EMBALSE	1	
	ACCIDENTE TRÁFICO	65	
			66
RESCATE-ACC. VARIOS	ACCIDENTE AÉREO	1	
	ACCIDENTE TRACTOR	1	
	JUEGOS NIÑOS	2	
	PERSONAS ENFERMAS	1	
	POSIBLE SUICIDIO	3	
			8
RESCATE-ASCENSOR	ACCESO BLOQUEADO	1	
	AVERÍA ASCENSOR	4	
			5
RESCATE-ESCALADA	ACCIDENTE MONTAÑA		2
RESCATE-HUNDIMIENTO	HUNDIMIENTO	2	
	LESIONES CONSTRUCC.	1	
			3
RESCATE-INTOXICADOS	POSIBLE SUICIDIO	1	1
RESCATE-POZOS	GANADO OVINO	1	
RESCATE-POZOS	PERROS	1	
			2
SANEADO ARBOLES	ARBOLES DAÑADOS	4	
SANEADO ARBOLES	VIENTO	18	
			22
SANEADO CONSTRUCCION	ACCIDENTE LABORAL		
	JUEGOS NIÑOS	1	
	LESIONES CONSTRUCC.	17	
	LLUVÍA	2	
	VIENTO	5	
			26
SUMINISTRO DE AGUA	AVERÍA RED AGUA	6	
	PRUEBAS DEPORTIVAS	1	
			7
		TOTAL	364

DISTRIBUCIÓN DE SERVICIOS ESPECIALES EVOLUCIÓN ANUAL



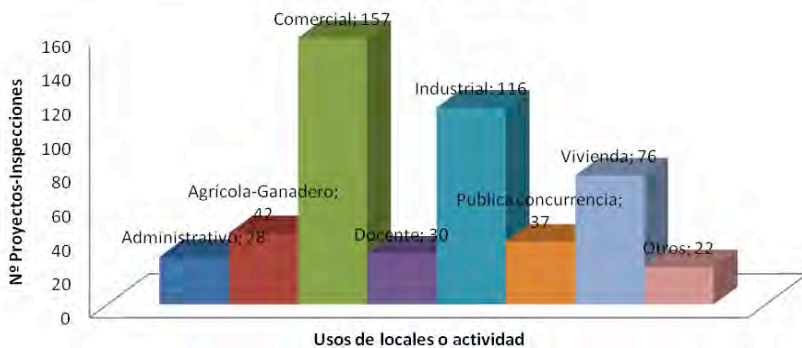
OPERACIONES PREVENTIVAS TIPO Y CAUSA

TIPO DE OPERACIÓN	CAUSA	TOTALES	TOTALES
DIVULGACIÓN	CURSO INCENDIOS	1	
	CURSO PROT-CIVIL	1	
	DIVULGACIÓN ESCOLAR	17	
	DIVULGACIÓN PÚBLICA	26	
	PRÁCTICAS EXTINCIÓN	20	
	SIMULACRO	18	
FALSA ALARMA	ACCESO BLOQUEADO	2	
	ACCIDENTE TRÁFICO	2	
	ÁRBOLES DAÑADOS	1	
	AVISO DE ACCIDENTE	46	
	AVISO DE INCENDIO	144	
	CHIMENEA		
	FUEGO DIRECTO-QUEMAS	2	
	GAS-FUGA	1	
	LLAMADA FALSA	13	
	PETICIÓN POLICIAL	1	
	RIESGO ACCIDENTES	1	
			214
RETEN PREVENTIVO	FIESTAS	57	
	FUEGO DIRECTO-HOGUERA	1	
	FUEGO DIRECTO-QUEMAS	3	
	FUEGOS ARTIFICIALES	59	
	PRUEBAS DEPORTIVAS	8	
	REIGNICIÓN	3	
	ROMERÍAS	6	
	SIMULACRO	3	
			140
TOTALES		437	

INFORMES PROYECTOS-INSPECCIONES SEGÚN USO DEL LOCAL O ACTIVIDAD

USO DEL LOCAL O ACTIVIDAD	PROYECTOS	VISITAS-INSPECCIONES	TOTALES
ADMINISTRATIVO	28	0	28
AGRÍCOLA-GANADERO	41	1	42
CAMPING	0	1	1
CENTROS DIPUTACIÓN	1	0	1
COMERCIAL	157	0	157
DOCENTE	19	11	30
GARAJE	1	1	2
HOSPITALARIO	4	6	10
INDUSTRIAL	111	5	116
INSTALACION DE GAS	2	0	2
PÚBLICA CONCURRENCIA	34	3	37
RESIDENCIAL PÚBLICO	6	0	6
VIVIENDA	69	7	76
TOTALES	473	35	508

INFORMES PROYECTOS-INSPECCIONES SEGÚN USO DEL LOCAL O ACTIVIDAD



INFORMES PROYECTOS-INSPECCIONES-VISITAS POR MUNICIPIO

TERMINO MUNICIPAL	PROYECTOS	INSPECCIONES-VISITAS	TOTALES
ALBACETE	1	0	1
ALBATANA	2	0	2
ALCALA DEL JÚCAR	0	2	2
ALCARAZ	4	4	8
ALMANSA	129	3	132
AYNA	6	1	7
BALAZOTE	18	0	18
BONILLO, EL	10	0	10
CASAS IBÁÑEZ	16	1	17
CENIZATE	2	0	2
CHINCHILLA	17	1	18
GINETA, LA	1	0	1
GOLOSALVO	1	0	1
HELLÍN	119	3	122
MONTALVOS	2	0	2
MONTEALEGRE DEL CASTILLO	2	2	4
MOTA DEL CUERVO	0	1	1
MOTILLEJA	1	0	1
NAVAS DE JORQUERA	1	0	1
ONTUR	5	0	5
PEÑASCOSA	1	0	1
POVEDILLA	2	1	3
RIOPAR	3	0	3
ROBLEDO	2	0	2
RODA, LA	85	2	87
SAN CLEMENTE	0	1	1
SANTA MARÍA DEL CAMPO RUS	2	1	3
SOCOIVOS	0	1	1
TARAZONA DE LA MANCHA	1	3	4
TOBARRA	35	1	36
VILLALGORDO DEL JUCAR	2	0	2
VILLAMALEA	1	2	3
VILLARROBLEDO	2	3	5
VIVEROS	0	1	1
YESTE	0	1	1
TOTALES	473	35	508

MEMORIA SEPEI 2011



SERVICIOS ESPECIALES
Y DE PREVENCIÓN
Y EXTINCIÓN DE INCENDIOS



DIPUTACIÓN DE ALBACETE