

MEMORIA SEPEI 2012



SERVICIOS ESPECIALES
Y DE PREVENCIÓN
Y EXTINCIÓN DE INCENDIOS



DIPUTACIÓN DE ALBACETE

PRESENTACIÓN



En una gran provincia como Albacete, con más de 402.000 habitantes, y 87 municipios en 14.926 Kilómetros cuadrados de superficie, se producen diariamente multitud de siniestros que requieren la intervención de un cuerpo profesional.

Nuestra Diputación cuenta con el S.E.P.E.I. (Servicios Especiales de Prevención y Extinción de Incendios), para hacer frente de forma rápida y eficaz a cualquier suceso que acontezca en nuestra provincia y poder minimizar sus consecuencias. Así mismo prestan colaboración a otros servicios ayudando en la extinción de incendios como desgraciadamente ha sucedido este año en Hellín y en la provincia de Valencia, también cuenta con unidades de rescate subacuático y rescate en altura.

Para llevar a cabo ese cometido contamos con seis parques de Bomberos y un séptimo que se inaugurará este año, situados por lugares estratégicos de la provincia dotados con un amplio parque móvil; pero lo importante es el colectivo humano con el que el S.E.P.E.I. cuenta, personal altamente cualificado que constantemente está preparándose participando en simulacros, cursos y jornadas de trabajo realizadas junto con Protección Civil, Guardia Civil y Dirección General de Tráfico que se realizan para estar siempre en la mejor forma y coordinación para poder prestar el mejor servicio a los ciudadanos, que es su responsabilidad de la que se sienten orgullosos pues su calidad humana es igual de alta que su preparación y profesionalidad.

Por ello os doy las gracias ya que vuestra profesionalidad contribuye a sentirnos más seguros.

*Juan Gómez Morote
Diputado Provincial S.E.P.E.I.*



DESPLIEGUE DEL S.E.P.E.I.

El S.E.P.E.I. se despliega en **tres parques comarcales** (Almansa, Hellín y Villarrobledo), **tres parques auxiliares** (Alcaraz, Casas Ibáñez y Molinicos) y una **Central** ubicada en Albacete.

El ámbito de actuación del S.E.P.E.I. cubre así toda la provincia de Albacete excluido el término municipal de su capital. Durante el año 2012, fuera de la provincia y dada la mayor proximidad a 22 municipios ubicados en el sur de la provincia de Cuenca, respecto de otros parques de bomberos, el 112 movilizó automáticamente a los parques de Villarrobledo y Casas Ibáñez para que actuaran como primera salida en dichos municipios, para atender sus emergencias.

El número de municipios, de habitantes y la extensión del territorio que se incluyen en los ámbitos de primera salida de cada parque son los siguientes:

Parques	PROVINCIA DE ALBACETE			PROVINCIA DE CUENCA		
	Municipios (Número)	Población (Habitantes)	Extensión (Km ²)	Municipios (Número)	Población (Habitantes)	Extensión (Km ²)
Alcaraz	16	11940	1985,62	0	0	0
Almansa	13	53080	2583,44	0	0	0
Casas Ibáñez	23	35612	1782,56	3	3625	137,2
Hellín	13	55351	3038,14	0	0	0
Molinicos	8	12010	1475,7	0	0	0
Villarrobledo	13	62372	3141,36	19	40380	1912,05
TOTALES	86	230365	14006,82	22	44005	2049,25
TOTAL GENERAL: 274.370 habitantes en 16.056,07 Km²						

RECURSOS HUMANOS

En la actualidad la plantilla permanente del personal operativo del S.E.P.E.I. está compuesta por un total de 214 plazas, (de las cuales están ocupadas 185), distribuidas en los siguientes niveles:

- 3 Oficiales
- 3 Suboficiales
- 7 Sargentos
- 47 Cabos
- 7 Operadores de radio-Mecánicos-Conductores-Bomberos
- 147 Mecánicos-Conductores-Bomberos

Además, están adscritos otro 22 Mecánicos Conductores, que durante seis meses al año prestan sus servicios, como personal de apoyo. Constituyen otro personal no operativo adscrito al SEPEI un Administrativo, un Auxiliar Administrativo, un Mecánico y un Monitor de Gimnasia (a tiempo parcial).

-Las actuaciones más destacadas en lo relativo a organización de la plantilla han sido las siguientes:

-Se han cubierto, en Comisión de Servicios, dos puestos de Sargento-Jefe de Parque comarcal y dos puestos de Cabo –Jefe de Parque de zona.

-Se ha acordado, de forma provisional, la modificación del horario con turnos de 24 h.

-A lo largo del año se jubilaron los bomberos del parque de Villarrobledo D. Tomas Hernández Alcolea y del Parque de Hellín D. José Cuesta García.



INFRAESTRUCTURAS Y EQUIPAMIENTO

En este ejercicio, y a falta de que se realice la liquidación definitiva, el presupuesto anual para el S.E.P.E.I. ha sido de **8.677.136,02 €**, esto representa una cantidad de 31,62 € al año por cada habitante, de la totalidad del área cubierta.

En cuanto a **infraestructuras**, ya están listas las obras del parque en La Roda a falta de la urbanización exterior y construcción de una rotonda para salida de vehículos.



Al finalizar el año, el S.E.P.E.I. dispone de un **total de 65 vehículos operativos** (54 terrestres, 10 acuáticos y 1 anfíbio) de los siguientes tipos:

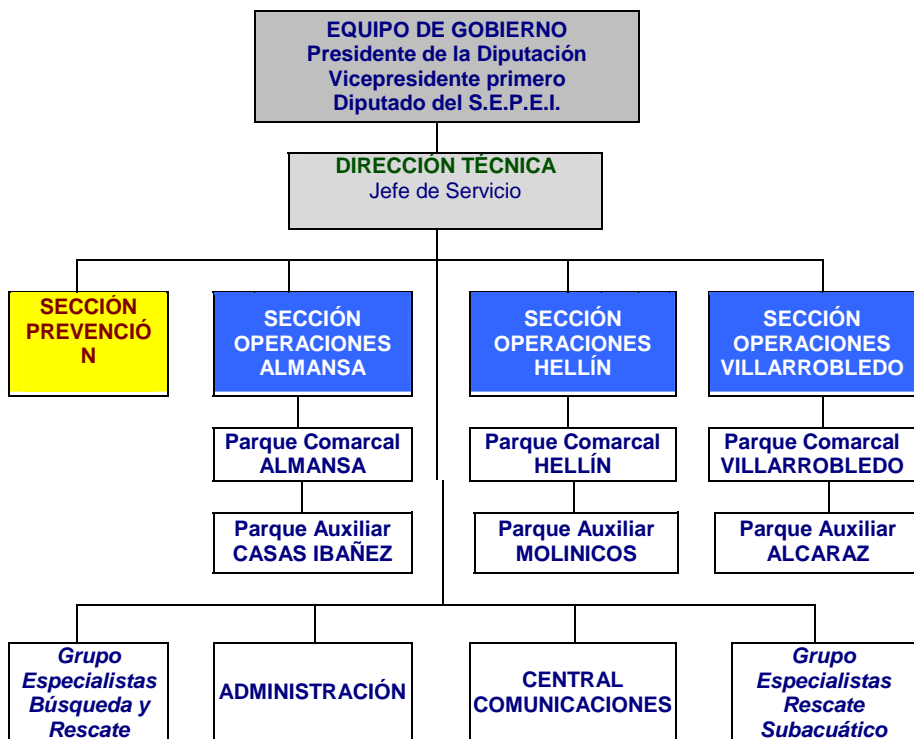
- 7 autobombas urbanas pesadas.
- 4 autobombas urbanas ligeras.
- 6 autobombas rurales pesadas.
- 10 autobombas forestales pesadas (7 de ellas con pala quitanieves).
- 4 autobombas nodriza.
- 3 autobrazos con brazo articulado de 32-34 metros.
- 4 furgones de servicios especiales (Riesgo químico, Buceo, Búsqueda-Rescate, Logística).
- 6 vehículos ligeros de mando y rescate.
- 7 vehículos ligeros de apoyo logístico (2 de ellos con pala quitanieves)
- 3 vehículos ligeros de mando e inspección.
- 9 embarcaciones (2 a motor y 7 a remos)
- 1 moto acuática para rescates en medio acuático
- 1 vehículo anfíbio para rescates en medio acuático

Este año se ha cedido una bomba forestal pesada al Ayuntamiento de Caudete que se viene a sumar a los otros tres vehículos, (una autobomba urbana de primera salida y dos autobombas rurales), ya cedidos por la Diputación a los Ayuntamientos de La Roda, Nerpio y Tarazona de La Mancha con el fin de dotar a sus respectivas Agrupaciones de Voluntarios de Protección Civil.

Este año no se han realizado nuevas adquisiciones de vehículos, sin embargo se tiene previsto la adquisición de una autobomba-pesada y un vehículo de mando para el futuro parque de La Roda.



ORGANIGRAMA DEL S.E.P.E.I.



CONVENIOS

Durante este año, se han mantenido los siguientes Convenios:

- Coordinación con la Junta de Comunidades en el teléfono único de emergencias 1-1-2
- Colaboración con GEACAM en materia de prevención, vigilancia y extinción de incendios forestales.
- Con los Ayuntamientos de Almansa, Hellín y Villarrobledo en materia del servicio de prevención y extinción de incendios: continuaron vigentes con el objetivo de coordinar la prestación de este servicio entre la Diputación y los tres municipios de la provincia que, al superar una población de 20.000 habitantes, están obligados a prestar este servicio y de establecer su proyección provincial.
- Con los Ayuntamientos de La Roda, Nerpio y Tarazona:** Han seguido vigentes manteniendo la cesión de sendos vehículos autobombas para su uso por voluntarios de Protección Civil, al que este año se suma el Ayuntamiento de Caudete.
- Convenio con UNESPA:** Se ha negociado un nuevo convenio con objeto de que las Compañías de Seguros participen en la financiación necesaria para el sostenimiento del Servicio, aumentando la cuantía de la aportación respecto de años pasados.

- **Convenio con Consorcio Cuenca 112:** Se esta en fase de negociación la forma de colaboración en los 13 términos de la provincia de Cuenca consorciados con Cuenca 112 y que por la proximidad serán atendidos por el SEPEI.

INTERVENCIONES REALIZADAS

Durante este año se han realizado un **total de 1.359 intervenciones**, distribuidas en:

- 659 incendios (635 en 2011).
- 290 servicios especiales (364 en 2011).
- 115 retenes preventivos (140 en 2011).
- 119 actividades divulgativas (83 en 2011).
- 176 falsas alarmas (214 en 2011).

En el siguiente cuadro se reflejan las intervenciones que cada parque ha realizado tanto en el término municipal donde están ubicados como en otros municipios incluidos en sus respectivos ámbitos de actuación:

INTERVENCIONES DE CADA PARQUE			
Parque	En su mismo municipio	En otros municipios	Total
Hellín	305	104	409
Villarrobledo	168	150	318
Almansa	146	69	215
Casas Ibáñez	56	124	180
Alcaraz	32	47	79
Molinicos	31	43	74

Además de las intervenciones indicadas, esta estadística incluye las operaciones realizadas por los Voluntarios de Protección Civil del Ayuntamiento de La Roda y coordinadas por la Central (79 intervenciones autónomas y 8 en colaboración con unidades del S.E.P.E.I.).

Aunque la mayoría de las intervenciones se han realizado en la provincia de Albacete, también **se ha intervenido fuera de la provincia en 112 ocasiones** (150 en 2011). Ha sido en las provincias de Cuenca (107) y Valencia (5).

INCENDIOS

Según su **tipología**, la distribución de los **659 incendios** en que ha intervenido el S.E.P.E.I., ha sido:

- Vegetación (238)
- Basuras (123)
- Viviendas (81)
- Solares y mobiliario urbano (74)
- Vehículos (48)
- Actividades agrícolas y ganaderas (36)
- Instalaciones industriales (19)
- Edificios deshabitados (16)
- Establecimientos públicos (9)

En cuanto a las **víctimas en incendios**, con un total de 3 muertos y 19 heridos, se produjeron en:

-Viviendas: 3 muertos y 16 heridos.

Como **causas** de los incendios destacan:

- Intencionados (146)
- El uso de fuego (50)
- Averías mecánicas (30)
- Instalaciones eléctricas (25)
- Cocinas-electrodomésticos (23)
- Vertederos de basura (15)
- Chispas maquinaria (33)
- Chimeneas (14)
- No se pudo determinar (283)

En la **distribución de los incendios por meses del año**, fue en Agosto cuando se produjo el mayor número (159). El menor número de incendios (57) se registró en Noviembre.

En cuanto a los **días de la semana**, fue en lunes cuando se iniciaron mayor número de incendios (114) y martes el día en que menos (76).

En la **distribución de incendios a lo largo de las horas del día**, se alcanza el máximo número entre las 16 y las 17 horas (57). El mínimo fue entre las 6 y las 7 horas (4).



SERVICIOS ESPECIALES

Los bomberos, además de la extinción de incendios y el salvamento de personas, animales o bienes, realizan servicios muy variados que se catalogan como servicios especiales.

Las intervenciones más numerosas en los **290 servicios especiales**, (364 en 2011), realizados han sido para:

- Despeje de viales (59)
- Operaciones de rescate (57).
- Apertura de puertas (36).
- Asistencias técnicas (27).
- Achiques de agua-desatasque tuberías (19).
- Suministros de agua (17).
- Manejo de animales (16).
- Control de inflamables (10).

En las **situaciones de emergencia (sin incendio) que registraron víctimas**, con un total de 20 víctimas mortales y 114 heridos, destacan los accidentes de tráfico con 14 muertos y 63 heridos (en 2010 fueron 20 muertos y 133 heridos).

En cuanto a las emergencias meteorológicas más importantes, se registró una importante nevada en la sierra de Alcaraz y Yeste, el 21 de marzo, que obligo a la intervención en 10 ocasiones, por varias carreteras de la provincia, para despeje de viales y asistencias técnicas.



PREVENCIÓN

La Sección de Prevención ha emitido **437 informes sobre prevención de incendios en edificios**, (508 en el año 2011), tanto sobre proyectos de construcción o reforma, previos a la concesión de licencia municipal, como sobre inspecciones de las condiciones de seguridad en edificaciones o establecimientos.

En informes sobre proyectos destacan los realizados a petición de los Ayuntamientos de:

- Hellín (114) - Almansa (105) - La Roda (74) - Tobarra (33)

En cuanto a los usos previstos en las edificaciones proyectadas, los más numerosos han sido:

- Comercial (154)
- Industrial (77)
- Vivienda (53)
- Agrícola-Ganadero (36)
- Pública concurrencia (44)

Los **115 retenes preventivos** (140 en 2011) realizados han sido, esencialmente, con motivo de realización de fuegos artificiales, fiestas, romerías y pruebas deportivas. Destacan por su importancia los realizados en el Viñarock y en la Romería de Cortés.

En 176 ocasiones (214 en 2011) se realizaron salidas por avisos de incendio o de accidente que resultaron ser **falsas alarmas**, de ellas 14 llamadas falsas y 162 fueron por diversos avisos de incendio, accidentes, etc. en los que finalmente no fue necesario intervenir.

Además de participar en los cursos programados por la Escuela de Protección Ciudadana de Castilla-La Mancha para bomberos, como alumnos o aportando profesores, se han impartido cursos y actividades formativas destinados a diferentes colectivos sobre prevención de riesgos y elaboración de planes de autoprotección. Entre los cursos impartidos cabe destacar las Jornadas celebradas de intervención conjunta en accidentes de tráfico entre Bomberos y Unidades Sanitarias y las Jornadas de intervención conjunta en intervenciones de rescate en altura, en la que se ha colaborado con la Gerencia de Urgencias, Emergencias y Transporte Sanitario del SESCAM y el SCI del Ayuntamiento de Albacete.

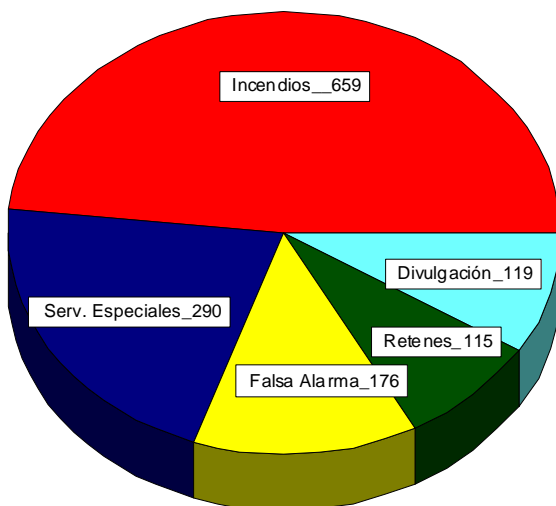
Promovido por el SEPEI se ha constituido una Mesa Técnica para la elaboración de una guía de intervención conjunta en accidentes de tráfico en la provincia de Albacete que la constituyen el propio SEPEI, la Gerencia de Urgencias, Emergencias y Transporte Sanitario del SESCAM, el SCI del Ayuntamiento de Albacete, Subsector de tráfico de la Guardia Civil, Dirección General de Tráfico de Albacete, Protección Ciudadana y colaboraran Asociaciones de víctimas en accidentes de tráfico.

Por otra parte, se ha participado en 6 simulacros programados por distintas instituciones y se han realizado 42 actos de divulgación escolar, tanto recibiendo a los alumnos en los Parques, como asistiendo a los propios centros escolares, y 53 actuaciones divulgativas para distintos colectivos.



ESTADÍSTICAS Y GRÁFICOS

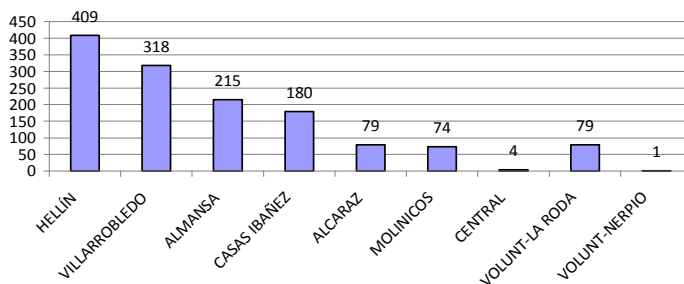
RESUMEN DE INTERVENCIONES REALIZADAS POR EL S.E.P.E.I. DURANTE EL AÑO 2012 POR TIPOS DE INTERVENCIÓN



S.E.P.E.I. RESUMEN DE INTERVENCIONES REALIZADAS DURANTE AÑO 2012

Base de la primera salida	Incendios	Servicios Especiales	Prevención	Totales
ALCARAZ	31	28	20	79
ALMANSA	86	40	89	215
CASAS IBAÑEZ	75	29	76	180
CENTRAL	0	1	3	4
HELLIN	228	93	88	409
MOLINICOS	26	25	23	74
VILLARROBLEDO	171	60	87	318
VOLUNT-LA RODA	41	14	24	79
VOLUNT-NERPIO	1	0	0	1
Totales	659	290	410	1359

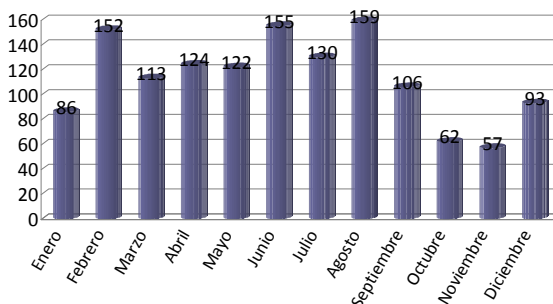
RESUMEN GENERAL DE INTERVENCIONES SEGÚN BASE DE LA PRIMERA SALIDA



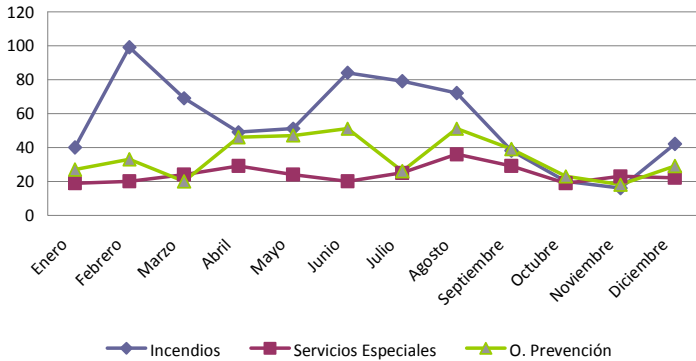
S.E.P.E.I. DISTRIBUCIÓN DE INTERVENCIONES REALIZADAS DURANTE AÑO 2012

Mes	Incendio	Servicios Especiales	Prevención	Totales
Enero	40	19	27	86
Febrero	99	20	33	152
Marzo	69	24	20	113
Abril	49	29	46	124
Mayo	51	24	47	122
Junio	84	20	51	155
Julio	79	25	26	130
Agosto	72	36	51	159
Septiembre	38	29	39	106
Octubre	20	19	23	62
Noviembre	16	23	18	57
Diciembre	42	22	29	93
Totales	659	290	410	1359

DISTRIBUCIÓN DE INTERVENCIONES POR MESES DEL AÑO



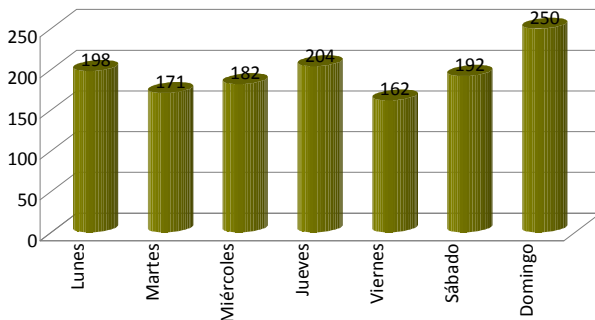
DISTRIBUCIÓN DE INTERVENCIONES POR MESES DEL AÑO



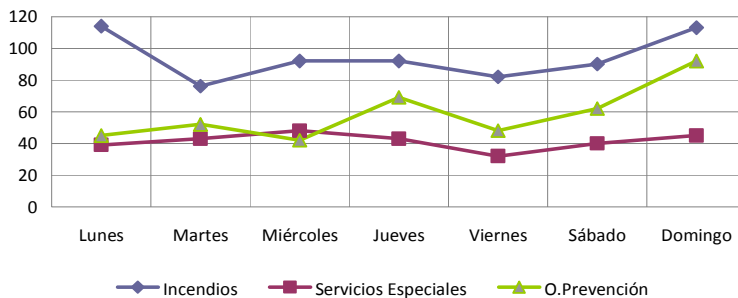
DISTRIBUCIÓN DE INTERVENCIONES POR DÍAS DE LAS SEMANA

Día de la semana	Incendios	Servicios Especiales	Operaciones Prevención	Totales
Lunes	114	39	45	198
Martes	76	43	52	171
Miércoles	92	48	42	182
Jueves	92	43	69	204
Viernes	82	32	48	162
Sábado	90	40	62	192
Domingo	113	45	92	250
Totales	659	290	410	1359

DISTRIBUCIÓN DE INTERVENCIONES POR DÍAS DE LA SEMANA



DISTRIBUCIÓN DE LAS INTERVENCIONES A LO LARGO DE LA SEMANA SEGÚN TIPO



INTERVENCIONES EN MUNICIPIOS DE LA PROVINCIA DE ALBACETE AÑO 2012

Término Municipal	Incendios	Servicios Especiales	Operaciones Preventivas	Totales
ABENGIBRE	2	2	1	5
ALATÓZ	2	0	1	3
ALBACETE	0	1	0	1
ALBATANA	0	0	2	2
ALBOREA	6	3	4	13
ALCADOZO	0	1	1	2
ALCALA DEL JÚCAR	5	4	3	12
ALCARAZ	9	16	7	32
ALMANSA	53	29	64	146
ALPERA	4	0	1	5
AYNA	0	0	4	4
BALAZOTE	2	0	3	5
BALSA DE VES	3	0	2	5
BALLESTERO, EL	1	0	3	4
BARRAX	1	1	5	7
BIENSERVIDA	2	1	0	3
BOGARRA	2	0	1	3
BONETE	3	0	3	6
BONILLO, EL	6	0	4	10
CARCELEN	0	0	1	1
CASAS DE JUAN NÚÑEZ	1	0	0	1

Término Municipal	Incendios	Servicios Especiales	Operaciones Preventivas	Totales
CASAS DE LÁZARO	0	0	1	1
CASAS DE VES	0	0	1	1
CASAS IBÁÑEZ	10	10	36	56
CAUDETE	10	4	7	21
CENIZATE	1	1	1	3
CORRAL RUBIO	0	0	1	1
COTILLAS	1	0	0	1
CHINCHILLA	7	2	4	13
ELCHE DE LA SIERRA	8	1	3	12
FEREZ	0	0	2	2
FUENSANTA	2	1	1	4
FUENTEALAMO	1	0	4	5
FUENTEALBILLA	6	0	0	6
GINETA, LA	8	3	4	15
GOLOSALVO	3	0	0	3
HELLÍN	170	77	58	305
HERRERA, LA	1	0	1	2
HIGUERUELA	3	1	1	5
JORQUERA	0	3	2	5
LETUR	0	1	2	3
LEZUZA	2	0	1	3
LIÉTOR	1	4	2	7
MADRIGUERAS	2	0	4	6
MAHORA	0	1	3	4
MASEGOSO	1	1	0	2
MOLINICOS	9	19	3	31
MONTEALEGRE DEL CASTILLO	3	1	0	4
MOTILLEJA	1	0	1	2
MUNERA	3	0	5	8
NAVAS DE JORQUERA	4	1	2	7
NERPIO	1	2	0	3
ONTUR	2	2	1	5
OSSA DE MONTIEL	4	1	1	6
PATERNA DEL MADERA	1	1	0	2
PEÑAS DE SAN PEDRO	0	0	1	1
PEÑASCOSA	0	2	0	2
PETROLA	1	0	2	3
POZO CAÑADA	4	2	1	7
POZO-LORENTE	2	0	1	3
POZOHONDO	2	0	6	8
POZUELO	2	0	1	3
RECUEJA, LA	1	2	2	5
RIOPAR	2	0	2	4
ROBLEDO	4	3	0	7
RODA, LA	30	13	26	69
SALOBRE	3	2	6	11
SOCOIVOS	1	0	0	1
TARAZONA DE LA MANCHA	3	0	5	8
TOBARRA	45	5	13	63
VALDEGANGA	5	0	13	7

Término Municipal	Incendios	Servicios Especiales	Operaciones Preventivas	Totales
VIANOS	2	1	1	4
VILLA DE VES	0	1	1	2
VILLALGORDO DEL JÚCAR	1	0	1	2
VILLAMALEA	11	0	2	13
VILLAPALACIOS	5	0	0	5
VILLARROBLEDO	85	40	43	168
VILLATOYA	2	1	0	3
VILLAVALIENTE	0	0	1	1
VILLAVERDE DE GUADALIMAR	0	0	1	1
VIVEROS	0	1	1	2
YESTE	6	5	9	20
TOTAL	584	273	390	1247

**INTERVENCIONES EN MUNICIPIOS DE OTRAS
PROVINCIAS AÑO 2012**

PROVINCIA	MUNICIPIO	INTERVENCIONES
CUENCA		
	ALBERCA DE ZÁNCARA, LA	9
	BELMONTE	1
	CASAS DE BENITEZ	1
	CASAS DE FERNANDO ALONSO	6
	CASAS DE HARO	2
	CASAS DE LOS PINOS	1
	CASTILLEJO DE INIESTA	1
	LEDAÑA	4
	MESAS, LAS	5
	MOTA DEL CUERVO	6
	PEDERNOSO, EL	11
	PEDROÑERAS, LAS	14
	POZOAMARGO	1
	PROVENCIO, EL	14
	SAN CLEMENTE	18
	SANTA MARÍA DE LOS LLANOS	1
	SISANTE	3
	VARA DE REY	2
	VILLAESCUSA DE HARO	3
	VILLARTA	4
		107
VALENCIA		
	CARLET	2
	FUENTE LA HIGUERA	2
	JÁTIVA	1
		5
TOTAL		112

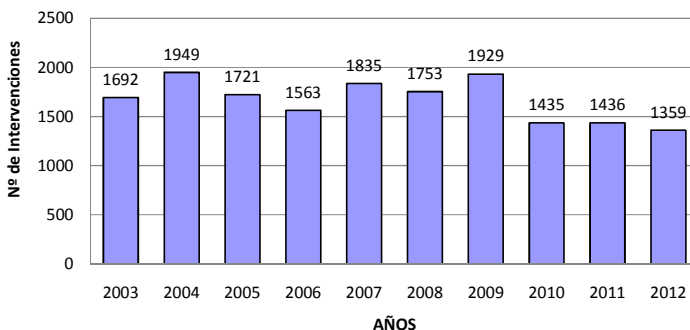
INTERVENCIONES EN MUNICIPIOS DE OTRAS PROVINCIAS POR TIPO DE INTERVENCIÓN AÑO 2012				
MUNICIPIO	INCENDIOS	OPERACIONES PREVENTIVAS	SERVICIOS ESPECIALES	TOTALES
ALBERCA DE ZÁNCARA, LA	7	1	1	9
BELMONTE	1	0	0	1
CARLET	2	0	0	2
CASAS DE BENITEZ	0	0	1	1
CASAS DE FERNANDO ALONSO	5	0	1	6
CASAS DE HARO	1	0	1	2
CASAS DE LOS PINOS	1	0	0	1
CASTILLEJO DE INIESTA	1	0	0	1
FUENTE LA HIGUERA	0	2	0	2
JÁTIVA	0	0	1	1
LEDAÑA	2	0	2	4
MESAS, LAS	3	1	1	5
MOTA DEL CUERVO	2	0	4	6
PEDERNOSO, EL	8	2	1	11
PEDROÑERAS, LAS	11	1	2	14
POZOAMARGO	1	0	0	1
PROVENCIO, EL	9	4	1	14
SAN CLEMENTE	11	4	3	18
SANTA MARÍA DE LOS LLANOS	1	0	0	1
SISANTE	3	0	0	3
VARA DE REY	1	0	1	2
VILLAESCUSA DE HARO	1	2	0	3
VILLARTA	4	0	0	4
TOTALES	75	17	20	112



INTERVENCIONES S.E.P.E.I. CON VICTIMAS AÑO 2012

CAUSA	TIPO INTERVENCIÓN	TIPO DE INCENDIO	TIPO DE SERVICIO ESPECIAL	TIPO DE OP. PREVENCIÓN	Nº MUERTOS	Nº HERIDOS
Accidente Tráfico	Serv-Especial		Despeje de Viales		1	6
Accidente Tráfico	Serv-Especial		Asistencia Sanitaria		0	1
Accidente Tráfico	Serv-Especial		Asistencia Técnica		0	4
Accidente Tráfico	Serv-Especial		Rescate-Acc. Tráfico		14	63
Accidente Tráfico	Serv-Especial	Vehiculo	Rescate-Acc. Tráfico		0	2
Avería Red Agua	Serv-Especial		Achique Agua		0	1
Petición Policial	Serv-Especial		Apertura Puertas		1	0
Fuego Directo-Estufa	Incendio	Vivienda			1	1
Gas-Explosión	Incendio	Vivienda			0	1
Cocina-Extractor	Incendio	Vivienda			0	1
Fiestas	Prevención			Reten Prev.	0	2
Gas-Fuga	Serv-Especial		Control Inflamables		0	3
Gas-Fuga	Serv-Especial		Asistencia Técnica		0	2
Instalac-Eléctrica	Incendio	Vivienda			1	0
Juegos Niños	Prevención			Falsa Alarma	0	2
Pruebas Deportivas	Serv-Especial		Rescate-Acc. Varios		0	1
Fuego Directo-Quemas	Incendio	Vegetación-Matorral			0	1
Romerías	Prevención			Reten Prev.	0	1
Electrodomésticos	Incendio	Vivienda			0	2
Cocina-Sartén Aceite	Incendio	Vivienda			0	1
Sin Determinar	Incendio	Vivienda			1	10
Sin Determinar	Incendio	Vegetación-Rastrojo			0	1
Posible Suicidio	Serv-Especial		Rescate-Intoxicados		0	1
Posible Suicidio	Serv-Especial		Rescate-Acc. Varios		1	0
Personas Enfermas	Serv-Especial		Apertura Puertas		0	11
Personas Enfermas	Serv-Especial		Asistencia Sanitaria		1	6
Personas Enfermas	Serv-Especial		Asistencia Técnica		0	1
Personas Enfermas	Serv-Especial		Rescate-Acc. Varios		0	2
Accidente Río	Serv-Especial		Búsqueda Ahogados		2	0
Accidente Río	Serv-Especial		Rescate-Acc. Varios		0	2
Accidente Embalse	Serv-Especial		Búsqueda Personas		0	1
Accidente Montaña	Serv-Especial		Rescate-Acc. Laboral		0	1
Manejo Inflamables	Incendio	Indust-Alcoholera			0	1
Accidente Tractor	Incendio	Vehiculo			0	1
TOTAL					23	133

RESUMEN GENERAL DE INTERVENCIONES EVOLUCIÓN ANUAL DEL ÚLTIMO DECENIO

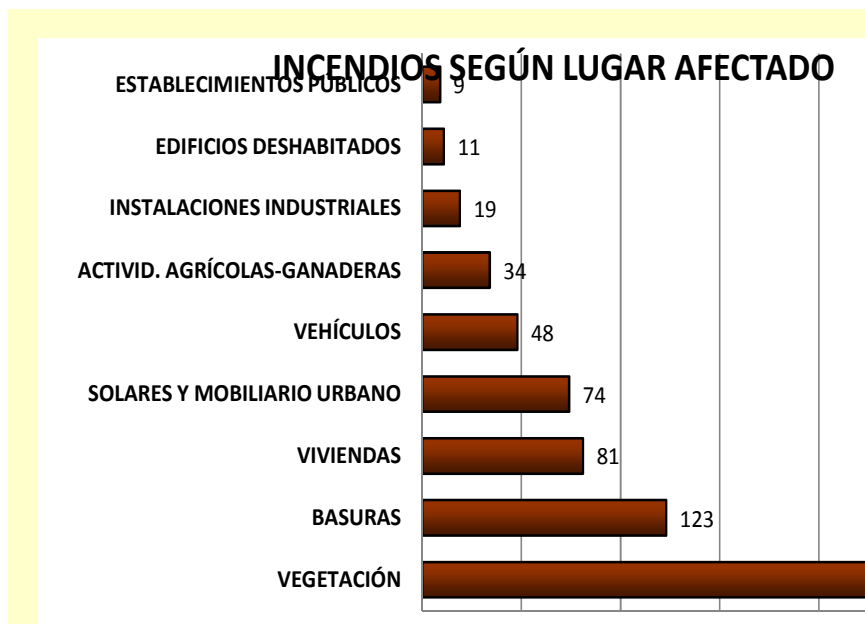


INCENDIOS: LUGARES AFECTADOS

TIPO DE INCENDIO	LUGAR DEL INCENDIO	TOTALES	TOTALES
INDUSTRIAL	BASURA	7	
	EDIFICIO DESHABITADO	5	
	INDUST-AGRARIA	1	
	INDUST-ALCOHOLERA	2	
	INDUST-ALIMENTACION	2	
	INDUST-ALMACEN	4	
	INDUST-CALZADO	2	
	INDUST-CONSTRUCCIÓN	1	
	INDUST-DESGUACE	1	
	INDUST- MADERA	1	
	INDUST-MECÁNICA	2	
	INDUST-QUIMICA	1	
	INDUST-TEXTIL	1	
	INSTALAC-FERROCARRIL	1	
	VEGETACION-MATORRAL	1	
	VEHÍCULO	48	
			80
RURAL			
	ACTIVIDAD AGRÍCOLA	26	
	ACTIVIDAD GANADERA	3	
	ALMACENAMIENTO PAJA	5	
	BASURA	10	
	RED ELÉCTRICA	1	
	VEGETACION-ARBOLADO	37	
	VEGETACION-MATORRAL	109	
	VEGETACION-RASTROJO	68	
	VEGETACION-SEMBRADO	13	
	VIVIENDA	2	
			274

INCENDIOS: LUGARES AFECTADOS

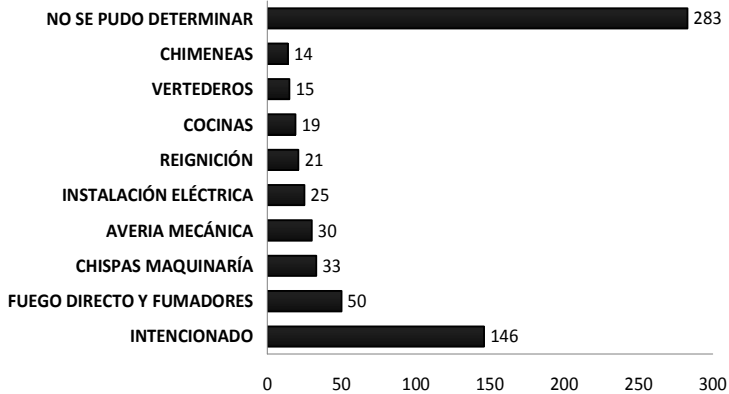
TIPO DE INCENDIO	LUGAR DEL INCENDIO	TOTALES	TOTALES
URBANO	ACTIVIDAD AGRÍCOLA	1	
	ALMACENAMIENTO PAJA	1	
	BASURA	106	
	CENTRO DOCENTE	2	
	EDIFICIO DESHABITADO	11	
	GARAJE	3	
	HOSPITAL	1	
	INSTALAC-FERROCARRIL	2	
	MOBILIARIO URBANO	5	
	PÚBLICO-BAR	4	
	PÚBLICO-INST. FERIAL	1	
	PÚBLICO-RESTAURANTE	4	
	RED ELÉCTRICA	6	
	SOLAR	69	
	VEGETACIÓN-ARBOLADO	5	
	VEGETACIÓN-MATORRAL	5	
VIVIENDA	79		
			305
TOTALES			659



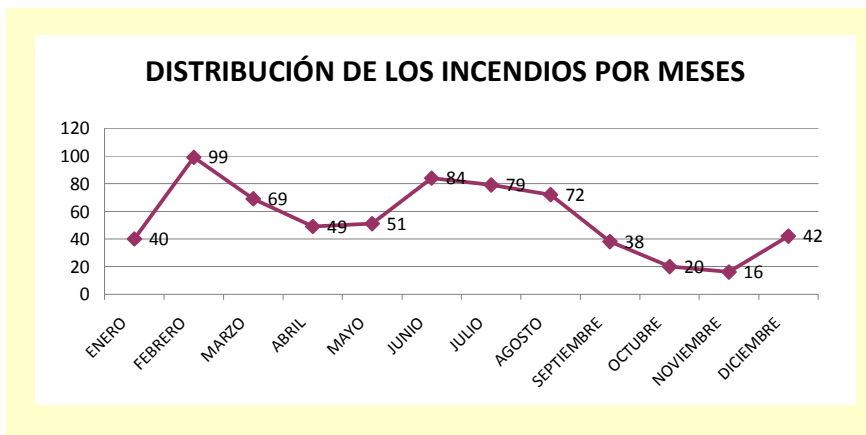
INCENDIOS: CAUSAS MÁS PROBABLES

CAUSAS	TOTALES
ACCIDENTE MMPP	1
ACCIDENTE TRACTOR	1
AVERIA MECÁNICA	30
CALEFACCIÓN-QUEMADOR	2
COCINA-DESCUIDO	7
COCINA-EXTRACTOR	7
COCINA-SARTÉN ACEITE	5
CHIMENEA	14
CHISPAS MAQUINARIA	33
ELECTRODOMÉSTICOS	4
FUEGO DIRECTO-ESTUFA	5
FUEGO DIRECTO-HOGUERA	9
FUEGO DIRECTO-QUEMAS	32
FUEGOS ARTIFICIALES	5
FUMADORES	4
GAS-EXPLOSIÓN	1
GAS-FUGA	2
INSTALAC-ELÉCTRICA	25
INTENCIONADO	146
JUEGOS NIÑOS	1
MANEJO INFLAMABLES	2
RAYO	4
REIGNICIÓN	21
SIN DETERMINAR	283
VERTEDERO	15
TOTAL	659

INCENDIOS CAUSAS MÁS PROBABLES



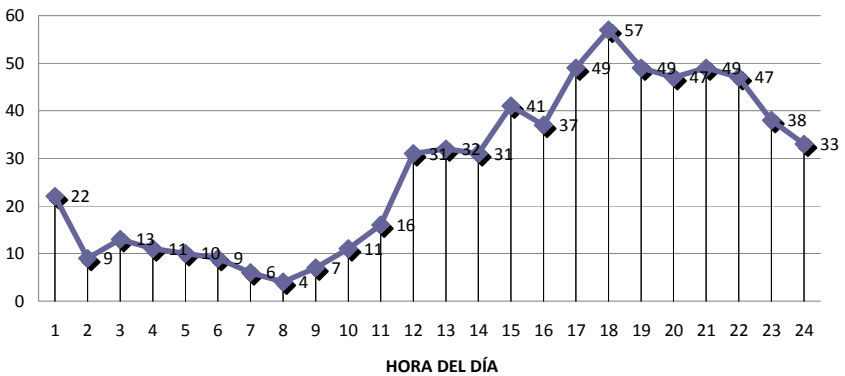
DISTRIBUCIÓN DE INCENDIOS POR MESES DEL AÑO				
MES	INCENDIOS		INCENDIOS	TOTALES
	URBANOS	RURALES	INDUSTRIALES	
ENERO	24	13	3	40
FEBRERO	43	51	5	99
MARZO	30	34	5	69
ABRIL	24	18	7	49
MAYO	24	17	10	51
JUNIO	31	41	12	84
JULIO	23	44	12	79
AGOSTO	37	27	8	72
SEPTIEMBRE	16	15	7	38
OCTUBRE	12	4	4	20
NOVIEMBRE	12	1	3	16
DICIEMBRE	29	9	4	42
	305	274	80	659



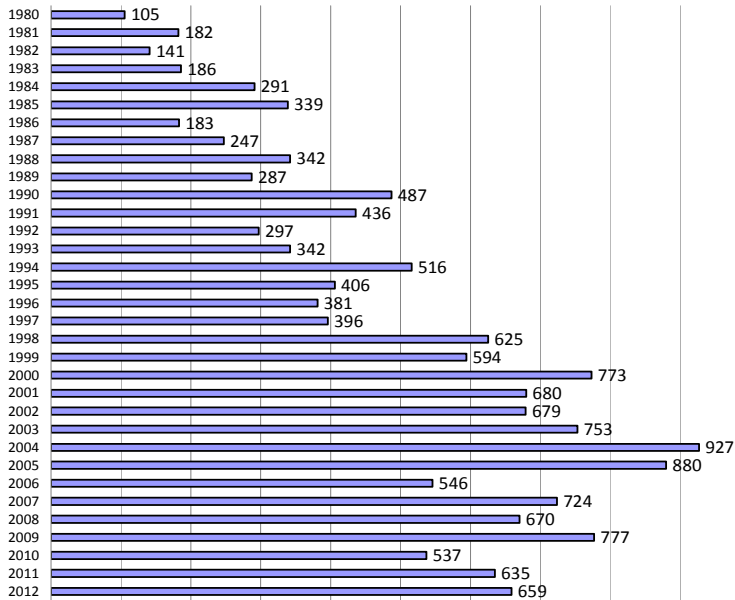
DISTRIBUCIÓN DE INCENDIOS POR DÍAS DE LA SEMANA				
DÍA de la semana	INCENDIOS URBANOS	INCENDIOS RURALES	INCENDIOS INDUSTRIALES	TOTALES
Lunes	58	43	13	114
Martes	38	28	10	76
Miércoles	36	36	20	92
Jueves	38	43	11	92
Viernes	40	32	10	82
Sábado	40	44	6	90
Domingo	55	48	10	113
	305	274	80	659

DISTRIBUCIÓN DE INCENDIOS POR HORA DE RECEPCIÓN DE AVISO				
Hora	INCENDIOS INDUSTRIALES	INCENDIOS RURALES	INCENDIOS URBANOS	TOTALES
0	2	9	11	22
1	1	0	8	9
2	4	1	8	13
3	4	3	4	11
4	0	1	9	10
5	2	0	7	9
6	0	4	2	6
7	0	0	4	4
8	2	0	5	7
9	1	4	6	11
10	5	0	11	16
11	6	14	11	31
12	3	17	12	32
13	5	17	9	31
14	3	28	10	41
15	5	16	16	37
16	4	24	21	49
17	6	27	24	57
18	2	23	24	49
19	3	21	23	47
20	9	22	18	49
21	5	17	25	47
22	6	16	16	38
23	2	10	21	33
TOTALES	80	274	305	659

DISTRIBUCIÓN DE INCENDIOS POR HORA DE AVISO



DISTRIBUCIÓN DE INCENDIOS EVOLUCIÓN ANUAL



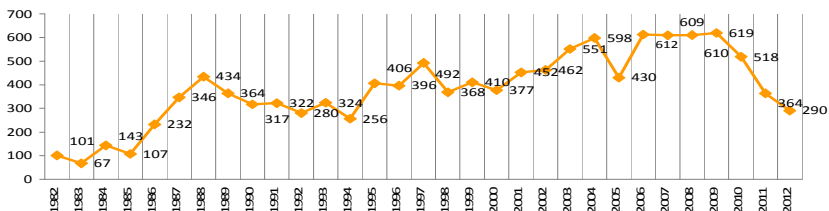
DESGLOSE DE LOS SERVICIOS ESPECIALES	
TIPO DE SERVICIO ESPECIAL	TOTAL
BUSQUEDA PERSONAS	2
RESCATE-ASCENSOR	3
DESPEJE DE VIALES	59
ACHIQUE AGUA	19
DESATASQUE TUBERIAS	1
SUMINISTRO DE AGUA	17
APERTURA PUERTAS	36
SANEADO CONSTRUCCIÓN	23
CONTROL INFLAMABLES	10
RECUPERAR VEHÍCULOS	2
ASISTENCIA SANITARIA	10
BUSQUEDA AHOGADOS	1
RESCATE-POZOS	1
ASISTENCIA TÉCNICA	27
RESCATE-ACC. TRÁFICO	45
MANEJO ANIMALES	16
RESCATE-INTOXICADOS	1
SANEADO ÁRBOLES	10
RESCATE-ACC. LABORAL	1
RESCATE-ACC. VARIOS	5
RESCATE-HUNDIMIENTO	1
TOTAL	290



SERVICIOS ESPECIALES: TIPO Y CAUSA			
TIPO DE SERVICIO	CAUSA	TOTALES	TOTALES
ACHIQUE AGUA	AVERIA MECANICA	1	
	AVERÍA RED AGUA	5	
	LLUVIA	12	
	NIEVE	1	
			19
APERTURA PUERTAS	ACCESO BLOQUEADO	16	
	AVISO DE ACCIDENTE	1	
	PERSONAS ATRAPADAS	1	
	PERSONAS ENFERMAS	12	
	PETICIÓN POLICIAL	5	
	RIESGO ACCIDENTES	1	
			36
ASISTENCIA SANITARIA	ACCIDENTE TRÁFICO	2	
	GAS-FUGA	1	
	PERSONAS ENFERMAS	7	
			10
ASISTENCIA TECNICA	ACCIDENTE TRÁFICO	4	
	ALCANTARILLADO	1	
	ÁRBOLES DAÑADOS	1	
	AVERIA MECANICA	1	
	AVERÍA RED AGUA	4	
	CURSO INCENDIOS	1	
	FIESTAS	2	
	GAS-FUGA	4	
	HUNDIMIENTO	1	
	INSTALAC-ELÉCTRICA	3	
	LLUVIA	1	
	PERSONAS ENFERMAS	1	
	PETICIÓN POLICIAL	1	
	PRUEBAS DEPORTIVAS	1	
	SIMULACRO	1	
			27
BUSQUEDA AHOGADOS	ACCIDENTE RIO	1	
			1
BUSQUEDA PERSONAS	ACCIDENTE EMBALSE	1	
	ACCIDENTE RIO	1	
			2
CONTROL INFLAMABLES	GAS-FUGA	9	
	MANEJO INFLAMABLES	1	
			10
DESATASQUE TUBERIAS	LLUVIA	1	
			1
DESPEJE DE VIALES	ACCESO BLOQUEADO	1	
	ACCIDENTE TRÁFICO	20	
	ÁRBOLES DAÑADOS	9	
	AVALANCHA ROCAS	4	
	AVERÍA MECÁNICA	1	
	HUNDIMIENTO	1	
	LLUVIA	6	

	NIEVE	14	
	PETICION POLICIAL	1	
	RIESGO ACCIDENTES	1	
	VIENTO	1	
			59
TIPO DE SERVICIO	CAUSA	TOTALES	TOTALES
MANEJO ANIMALES	ABEJAS	7	
	GATOS	6	
	PERROS	2	
	SERPIENTES	1	
			16
RECUPERAR VEHÍCULOS	ACCIDENTE RIO	1	
	ACCIDENTE TRÁFICO	1	
			2
RESCATE-ACC. LABORAL	ACCIDENTE MONTAÑA	1	1
RESCATE-ACC. TRÁFICO	ACCIDENTE TRÁFICO	45	
			45
RESCATE-ACC. VARIOS	ACCIDENTE RIO	1	
	PERSONAS ENFERMAS	2	
	POSIBLE SUICIDIO	1	
	PRUEBAS DEPORTIVAS	1	
			5
RESCATE-ASCENSOR	AVERÍA ASCENSOR	2	
	PETICIÓN POLICIAL	1	
			3
RESCATE-HUNDIMIENTO	LLUVIA	1	
			1
RESCATE-INTOXICADOS	POSIBLE SUICIDIO	1	1
			1
RESCATE-POZOS	PERROS	1	
			1
SANEADO ÁRBOLES	ÁRBOLES DAÑADOS	3	
	RIESGO DE ACCIDENTES	5	
	VIENTO	2	
			10
SANEADO CONSTRUCCION	ANIMALES SALVAJES	1	
	HUNDIMIENTO	2	
	LESIONES CONSTRUCC.	5	
	LLUVÍA	8	
	RIESGO ACCIDENTES	3	
	VIENTO	4	
			23
SUMINISTRO DE AGUA	AVERÍA RED AGUA	8	
	AVISO DE INCENDIO	1	
	DEPOSITOS FORESTALES	1	
	FIESTAS	3	
	PETICION POLICIAL	1	
	PRUEBAS DEPORTIVAS	3	
			17
	TOTAL		290

DISTRIBUCIÓN DE SERVICIOS ESPECIALES EVOLUCIÓN ANUAL



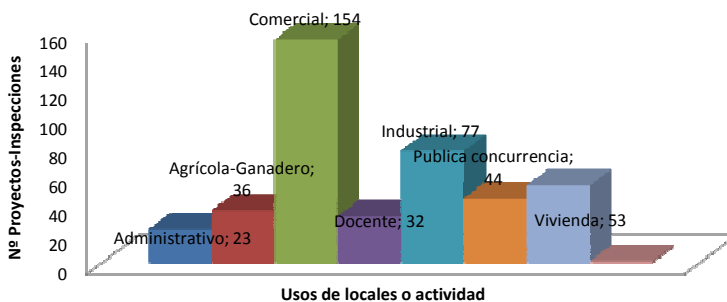
OPERACIONES PREVENTIVAS TIPO Y CAUSA

TIPO DE OPERACIÓN	CAUSA	TOTALES	TOTALES
DIVULGACIÓN	CURSO INCENDIOS	39	
	CURSO PROT-CIVIL	1	
	DIVULGACIÓN ESCOLAR	42	
	DIVULGACIÓN PÚBLICA	13	
	PRÁCTICAS EXTINCIÓN	18	
	SIMULACRO	6	
FALSA ALARMA	ABEJAS	2	
	ACCESO BLOQUEADO	6	
	ACCIDENTE TRÁFICO	4	
	ÁRBOLES DAÑADOS	1	
	AVERÍA ASCENSOR	1	
	AVERIA MECANICA	1	
	AVERIA RED DE AGUA	1	
	AVERIA RED TELEFONOS	1	
	AVISO DE ACCIDENTE	12	
	AVISO DE INCENDIO	109	
	FUEGO DIRECTO-QUEMAS	9	
	GAS-FUGA	2	
	JUEGO NIÑOS	1	
	LESIONES CONSTRUCC.	2	
	LLAMADA FALSA	14	
	LLUVIA	3	
	PERROS	1	
PERSONAS ATRAPADAS	1		
PERSONAS ENFERMAS	3		
RIESGO ACCIDENTES	2		
			176
RETEN PREVENTIVO	AVERIA MECANICA	1	
	AVISO DE ACCIDENTE	1	
	FIESTAS	57	
	FUEGO DIRECTO-QUEMAS	2	
	FUEGOS ARTIFICIALES	39	
	PRUEBAS DEPORTIVAS	5	
	REIGNIÓN	1	
	ROMERÍAS	9	
			115
	TOTALES		410

INFORMES PROYECTOS-INSPECCIONES SEGÚN USO DEL LOCAL O ACTIVIDAD

USO DEL LOCAL O ACTIVIDAD	PROYECTOS	VISITAS-INSPECCIONES	TOTALES
ADMINISTRATIVO	23	0	23
AGRÍCOLA-GANADERO	34	2	36
CASA RURAL	3	0	3
COMERCIAL	154	0	154
DOCENTE	19	13	32
GARAJE	1	0	1
HOSPITALARIO	4	3	7
INDUSTRIAL	69	8	77
PÚBLICA CONCURRENCIA	41	3	44
RESIDENCIAL PÚBLICO	5	2	7
VIVIENDA	49	4	53
TOTALES	402	35	437

INFORMES PROYECTOS-INSPECCIONES SEGÚN USO DEL LOCAL O ACTIVIDAD



INFORMES PROYECTOS-INSPECCIONES-VISITAS POR MUNICIPIO

TERMINO MUNICIPAL	PROYECTOS	INSPECCIONES-VISITAS	TOTALES
ABENGIBRE	0	1	1
ALBACETE	0	1	1
ALCARAZ	5	1	6
ALMANSA	103	2	105
AYNA	4	0	4
BALAZOTE	10	1	11
BONETE	1	0	1
BONILLO, EL	6	0	6
CARCELEN	1	0	1
CASAS DE JUAN NUÑEZ	0	1	1
CASAS IBÁÑEZ	12	7	19
CAUDETE	1	2	3
CENIZATE	1	0	1
CHINCHILLA	24	0	24
FUENSANTA	2	0	2
GINETA, LA	3	0	3
HELLÍN	110	4	114
MADRIGUERAS	1	1	2
MAHORA	3	0	3
MONTEALEGRE DEL CASTILLO	1	0	1
MUNERA	1	0	1
NAVAS DE JORQUERA	1	0	1
NERPIO	1	0	1
ONTUR	2	0	2
POZOHONDO	0	2	2
RIOPAR	3	0	3
RODA, LA	73	1	74
TARAZONA DE LA MANCHA	0	2	2
TOBARRA	33	0	33
VILLARROBLEDO	0	7	7
YESTE	0	2	2
TOTALES	402	35	437

MEMORIA SEPEI 2012



SERVICIOS ESPECIALES
Y DE PREVENCIÓN
Y EXTINCIÓN DE INCENDIOS



DIPUTACIÓN DE ALBACETE