



SERVICIOS ESPECIALES  
Y DE PREVENCIÓN  
Y EXTINCIÓN DE INCENDIOS

# MEMORIA SEPEI 2013



DIPUTACIÓN DE ALBACETE



# PRESENTACIÓN



Acabado el año dos mil trece y como cada año nuestro Servicio de Prevención y Extinción de Incendios hace balance de sus efectivos materiales, pero hace un balance mucho más importante, el de sus actuaciones llevadas a cabo durante este año y que detallamos en esta memoria.

El Servicio de Prevención y Extinción de Incendios, debe entenderse como el conjunto de medios organizados para la actuación en el campo de la protección de las personas y de los bienes afectados por un siniestro, y tiene por objeto procurar el salvamento de las personas y bienes en caso de incendio, inundaciones, hundimientos y, en general, en todos aquellos siniestros que se produzcan.

Durante este año dos mil trece se ha creado la figura de guardia presencial tanto en jefatura como en los diferentes parques situados por la provincia contando de esta forma con más efectivos durante el servicio y de esta forma poder dar una mayor cobertura a todo servicio que sean requeridos, ya sea en nuestra provincia o colaborando en otras provincias colindantes.

La Diputación de Albacete cuenta con unos grandes profesionales en el S.P.E.I. y lo demuestran día a día en sus actuaciones por lo que la Diputación les agradece su dedicación y entrega.

*Juan Gómez Morote  
Diputado Provincial S.E.P.E.I.*



## DESPLIEGUE DEL S.E.P.E.I.

El S.E.P.E.I. se despliega en **tres parques comarcales** (Almansa, Hellín y Villarrobledo), **tres parques auxiliares** (Alcaraz, Casas Ibáñez y Molinicos) y una **Central** ubicada en Albacete.

El ámbito de actuación del S.E.P.E.I. cubre así toda la provincia de Albacete excluido el término municipal de su capital. Durante el año 2013, fuera de la provincia y dada la mayor proximidad a 22 municipios ubicados en el sur de la provincia de Cuenca, respecto de otros parques de bomberos, el 112 movilizó automáticamente a los parques de Villarrobledo y Casas Ibáñez para que actuaran como primera salida en dichos municipios, para atender sus emergencias.

El número de municipios, de habitantes y la extensión del territorio que se incluyen en los ámbitos de primera salida de cada parque son los siguientes:

Parques	PROVINCIA DE ALBACETE			PROVINCIA DE CUENCA		
	Municipios (Número)	Población (Habitantes)	Extensión (Km <sup>2</sup> )	Municipios (Número)	Población (Habitantes)	Extensión (Km <sup>2</sup> )
Alcaraz	16	11523	1985,62	0	0	0
Almansa	13	52391	2583,44	0	0	0
Casas Ibáñez	23	35001	1782,56	3	3576	137,2
Hellín	13	54793	3038,14	0	0	0
Molinicos	8	11725	1475,7	0	0	0
Villarrobledo	13	61881	3141,36	19	39167	1912,05
<b>TOTALES</b>	<b>86</b>	<b>227314</b>	<b>14006,82</b>	<b>22</b>	<b>42743</b>	<b>2049,25</b>
<b>TOTAL GENERAL: 270.057 habitantes en 16.056,07 Km<sup>2</sup></b> (Fuente: INE a 1 de enero de 2013)						

## RECURSOS HUMANOS

En la actualidad la plantilla permanente del personal operativo del S.E.P.E.I. está compuesta por un total de 241 plazas, (de las cuales están ocupadas 211), distribuidas en los siguientes niveles:

- 3 Oficiales
- 3 Suboficiales
- 7 Sargentos
- 47 Cabos
- 7 Operadores de radio-Mecánicos-Conductores-Bomberos
- 153 Mecánicos-Conductores-Bomberos

Además, están adscritos otro 21 Mecánicos Conductores, que durante seis meses al año prestan sus servicios, como personal de apoyo. Constituyen otro personal no operativo adscrito al SEPEI un Administrativo, un Auxiliar Administrativo, un Mecánico y un Monitor de Gimnasia (a tiempo parcial).

-Las actuaciones más destacadas en lo relativo a organización de la plantilla han sido las siguientes:

-Se han cubierto, de forma definitiva mediante el sistema de oposición libre, el puesto de Subdirector operativo.

- Se ha celebrado un proceso selectivo concurso oposición para 14 plazas de mecánico-conductor-bombero, ya finalizado y pendiente del nombramiento y toma de posesión de los aspirantes.

-Se ha seguido manteniendo, de forma provisional, la modificación del horario con turnos de 24 h.



## INFRAESTRUCTURAS Y EQUIPAMIENTO

En este ejercicio, y a falta de que se realice la liquidación definitiva, el presupuesto anual para el S.E.P.E.I. ha sido de 9.043.118,88 €, esto representa una cantidad de 33,48 € al año por cada habitante, de la totalidad del área cubierta.

En cuanto a **infraestructuras**, finalizadas todas las obras e instalaciones el nuevo parque de Roda tiene prevista su apertura el día 15 de marzo de 2014.





Al finalizar el año, el S.E.P.E.I. dispone de un **total de 65 vehículos operativos** (54 terrestres, 10 acuáticos y 1 anfibia) de los siguientes tipos:

- 7 autobombas urbanas pesadas.
- 4 autobombas urbanas ligeras.
- 6 autobombas rurales pesadas.
- 8 autobombas forestales pesadas (5 de ellas con pala quitanieves).
- 4 autobombas nodriza.
- 3 autobrazos con brazo articulado de 32-34 metros.
- 4 furgones de servicios especiales (Riesgo químico, Buceo, Búsqueda-Rescate, Logística).
- 6 vehículos ligeros de mando y rescate.
- 7 vehículos ligeros de apoyo logístico (2 de ellos con pala quitanieves)
- 4 vehículos ligeros de mando e inspección.
- 9 embarcaciones (2 a motor y 7 a remos)
- 1 moto acuática para rescates en medio acuático
- 1 vehículo anfibia para rescates en medio acuático

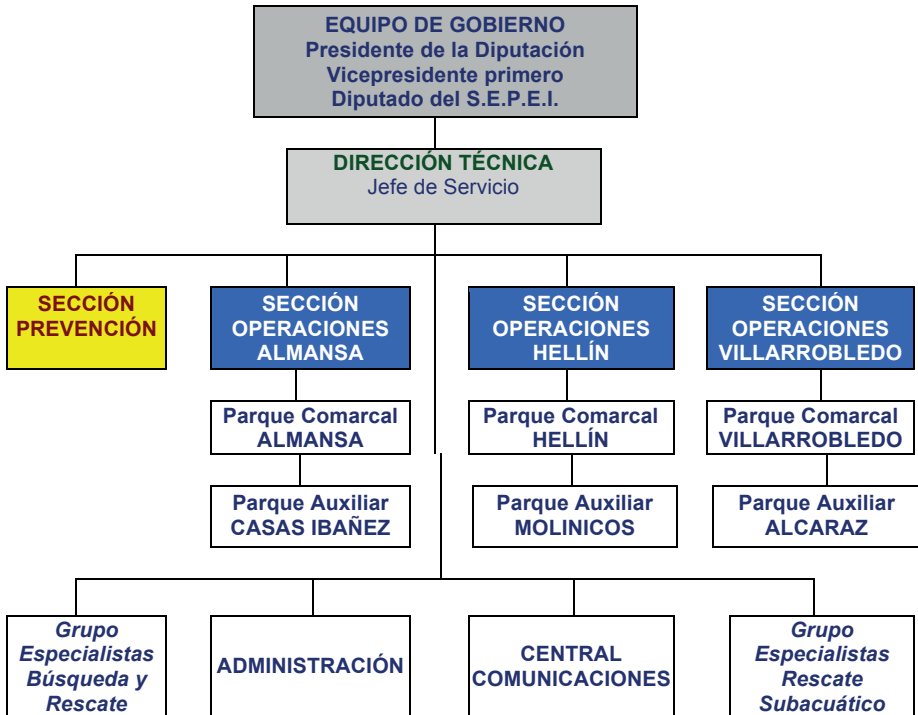
Este año las nuevas adquisiciones de vehículos han sido:

- Un vehículo ligero de mando e inspección adscrito a Central
- Esta pendiente de entrega de una Bomba Urbana Pesada para su servicio en el nuevo parque de La Roda

Por otra parte se ha cedido al parque móvil de Diputación una bomba forestal pesada, denominada P-23, de 3.000 l. que contaba con 22 años de antigüedad.



# ORGANIGRAMA DEL S.E.P.E.I.



## CONVENIOS

Durante este año, se han mantenido los siguientes Convenios:

- Coordinación con la Junta de Comunidades en el teléfono único de emergencias 1-1-2
- Colaboración con GEACAM en materia de prevención, vigilancia y extinción de incendios forestales.
- Con los Ayuntamientos de **Almansa, Hellín y Villarrobledo** en materia del servicio de prevención y extinción de incendios: continuaron vigentes con el objetivo de coordinar la prestación de este servicio entre la Diputación y los tres municipios de la provincia que, al superar una población de 20.000 habitantes, están obligados a prestar este servicio y de establecer su proyección provincial.
- Con los Ayuntamientos de Caudete, La Roda, Nerpio y Tarazona:** Han seguido vigentes manteniendo la cesión de sendos vehículos autobombas para su uso por voluntarios de Protección Civil.
- Convenio con UNESPA:** Se ha negociado un nuevo convenio con objeto de que las Compañías de Seguros participen en la financiación necesaria para el sostenimiento del Servicio, aumentando la cuantía de la aportación respecto de años pasados.

- **Convenio con Consorcio Cuenca 112:** Se esta en fase de negociación la forma de colaboración en los 13 términos de la provincia de Cuenca consorciados con Cuenca 112 y que por la proximidad serán atendidos por el SEPEI.

## INTERVENCIONES REALIZADAS

Durante este año se han realizado un **total de 1.476 intervenciones**, distribuidas en:

- 631 incendios (659 en 2012).
- 367 servicios especiales (290 en 2012).
- 121 retenes preventivos (115 en 2012).
- 114 actividades divulgativas (119 en 2012).
- 243 falsas alarmas (176 en 2012).

En el siguiente cuadro se reflejan las intervenciones que cada parque ha realizado tanto en el término municipal donde están ubicados como en otros municipios incluidos en sus respectivos ámbitos de actuación:

INTERVENCIONES DE CADA PARQUE			
Parque	En su mismo municipio	En otros municipios	Total
Hellín	334	105	439
Villarrobledo	172	201	373
Almansa	168	53	221
Casas Ibáñez	46	108	154
Alcaraz	55	43	98
Molinicos	20	63	83

Además de las intervenciones indicadas, esta estadística incluye las operaciones realizadas por los Voluntarios de Protección Civil del Ayuntamiento de La Roda y coordinadas por la Central (98 intervenciones autónomas y en colaboración con unidades del S.E.P.E.I.).

Aunque la mayoría de las intervenciones se han realizado en la provincia de Albacete, también **se ha intervenido fuera de la provincia en 144 ocasiones** (112 en 2012). Ha sido en las provincias de Cuenca (139), Valencia (3) y Ciudad Real (2).

## INCENDIOS

Según su **tipología**, la distribución de los **631 incendios** en que ha intervenido el S.E.P.E.I., ha sido:

- Vegetación (256)
- Basuras (101)
- Solares y mobiliario urbano (89)
- Viviendas (68)
- Vehículos (44)
- Actividades agrícolas y ganaderas (29)
- Edificios deshabitados (14)
- Instalaciones industriales (10)
- Establecimientos públicos (8)



En cuanto a las **víctimas en incendios**, con un total de 8 muertos y 16 heridos, se produjeron en:

- Viviendas: 3 muertos y 15 heridos.
- Vehículos: 4 muertos y 1 herido
- Vegetación: 1 muerto

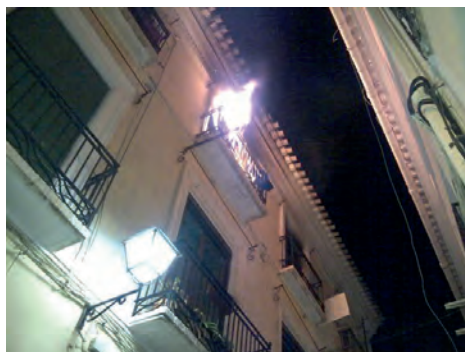
Como **causas** de los incendios destacan:

- Intencionados (126)
- El uso de fuego (45)
- Reigniciones (30)
- Averías mecánicas (27)
- Instalaciones eléctricas (27)
- Cocinas-electrodomésticos (24)
- Chispas maquinaria (12)
- Vertederos de basura (11)
- Chimeneas (10)
- No se pudo determinar (292)

En la **distribución de los incendios por meses del año**, fue en julio cuando se produjo el mayor número (140). El menor número de incendios (20) se registró en marzo.

En cuanto a los **días de la semana**, fue en lunes cuando se iniciaron mayor número de incendios (110) y en viernes el día en que menos (60).

En la **distribución de incendios a lo largo de las horas del día**, se alcanza el máximo número entre las 19 y las 20 horas (55). El mínimo fue entre las 3 y las 4 horas (6).



## SERVICIOS ESPECIALES

Los bomberos, además de la extinción de incendios y el salvamento de personas, animales o bienes, realizan servicios muy variados que se catalogan como servicios especiales.

Las intervenciones más numerosas en los **367 servicios especiales**, (290 en 2012), realizados han sido para:

- Despeje de viales (88)
- Operaciones de rescate (59).
- Asistencias técnicas (48).
- Achiques de agua-desatasque tuberías (46).
- Apertura de puertas (27).
- Saneado de construcción (26).
- Saneado de árboles (25).
- Manejo de animales (15).

En las **situaciones de emergencia (sin incendio) que registraron víctimas**, con un total de 18 víctimas mortales y 76 heridos, ( en 2012 fueron 20 muertos y 114 heridos), destacan los accidentes de tráfico con 10 muertos y 41 heridos.

En cuanto a las emergencias meteorológicas más importantes, hay que destacar las lluvias caídas en la provincia el día 1 de abril, que obligo a intervenir en 11 ocasiones, en carreteras y viviendas , y el 28 de agosto en Almansa que obligo a la intervenir en 8 ocasiones en achiques y asistencias técnicas.



## PREVENCIÓN

La Sección de Prevención ha emitido **392 informes sobre prevención de incendios en edificios**, (437 en el año 2012), tanto sobre proyectos de construcción o reforma, previos a la concesión de licencia municipal, como sobre inspecciones de las condiciones de seguridad en edificaciones o establecimientos.

En informes sobre proyectos destacan los realizados a petición de los Ayuntamientos de:

- Hellín (120) - Almansa (106) - La Roda (62) - Tobarra (26)

En cuanto a los usos previstos en las edificaciones proyectadas, los más numerosos han sido:

- Comercial (157)
- Industrial (78)
- Vivienda (44)
- Agrícola-Ganadero (23)
- Pública concurrencia (27)

Los **121 retenes preventivos** (115 en 2012) realizados han sido, esencialmente, con motivo de realización de fuegos artificiales, fiestas, romerías y pruebas deportivas. Destacan por su importancia los realizados en el Viñarock y en la Romería de Ntra. Sra. de Cortes en Alcaraz.

En 243 ocasiones (176 en 2012) se realizaron salidas por avisos de incendio o de accidente que resultaron ser **falsas alarmas**, de ellas 21 llamadas falsas y 222 fueron por diversos avisos de incendio, accidentes, etc. en los que finalmente no fue necesario intervenir.

Además de participar en los cursos programados por la Escuela de Protección Ciudadana de Castilla-La Mancha para bomberos, como alumnos o aportando profesores, se han impartido cursos y actividades formativas destinados a diferentes colectivos sobre prevención de riesgos y elaboración de planes de autoprotección. Entre los cursos impartidos cabe destacar las Jornadas impartidas para voluntarios de Protección Civil en las Lagunas de Ruidera. También hay que destacar la participación del SEPEI en el simulacro de activación del PLATECAM en la provincia de Albacete desarrollado en las cercanías de la población de Pozo Hondo.

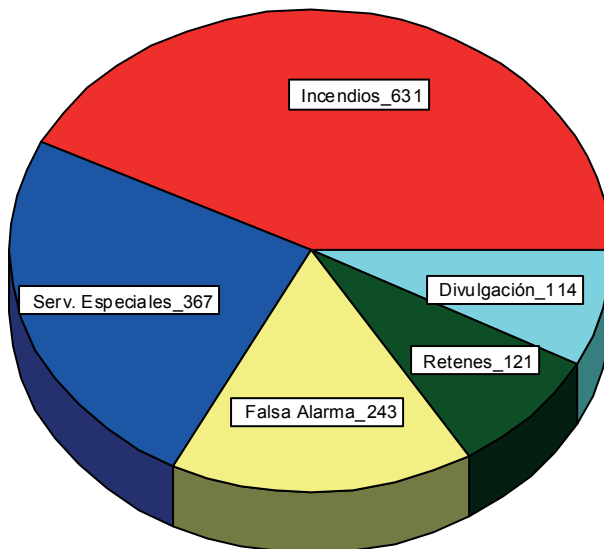
Promovido por el SEPEI, se siguen los trabajos de la Mesa Técnica donde se ha realizado de una guía de intervención conjunta en accidentes de tráfico en la provincia de Albacete y que próximamente se presentara ante los medios de comunicación.

Por otra parte se ha participado en 7 simulacros programados por distintas instituciones y se han realizado 39 actos de divulgación escolar, tanto recibiendo a los alumnos en los Parques, como asistiendo a los propios centros escolares, y 68 actuaciones divulgativas para distintos colectivos.



## ESTADÍSTICAS Y GRÁFICOS

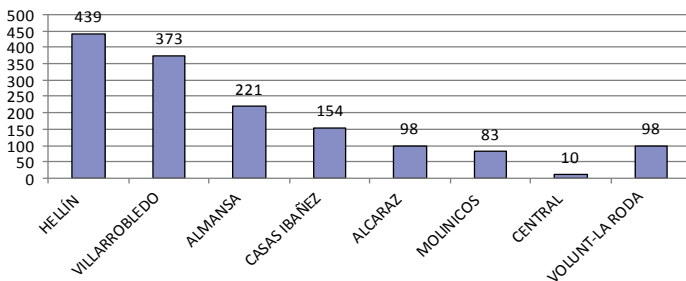
### RESUMEN DE INTERVENCIONES REALIZADAS POR EL S.E.P.E.I. DURANTE EL AÑO 2013 POR TIPOS DE INTERVENCIÓN



#### S.E.P.E.I. RESUMEN DE INTERVENCIONES REALIZADAS DURANTE AÑO 2013

Base de la primera salida	Incendios	Servicios Especiales	Prevención	Totales
ALCARAZ	26	51	21	<b>98</b>
ALMANSA	70	50	101	<b>221</b>
CASAS IBAÑEZ	59	32	63	<b>154</b>
CENTRAL	0	5	5	<b>10</b>
HELLIN	211	105	123	<b>439</b>
MOLINICOS	14	42	27	<b>83</b>
VILLARROBLEDO	197	64	112	<b>373</b>
VOLUNT-LA RODA	54	18	26	<b>98</b>
<b>Totales</b>	<b>631</b>	<b>367</b>	<b>478</b>	<b>1476</b>

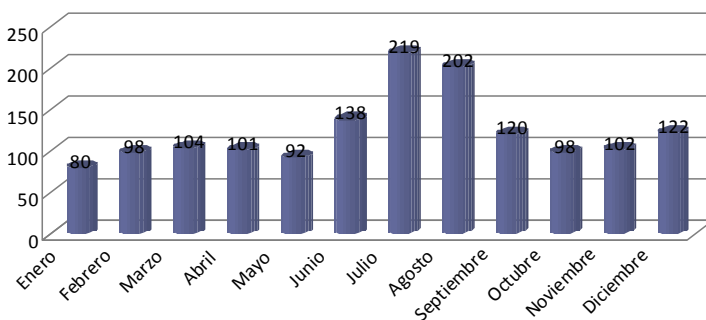
## RESUMEN GENERAL DE INTERVENCIONES SEGÚN BASE DE LA PRIMERA SALIDA



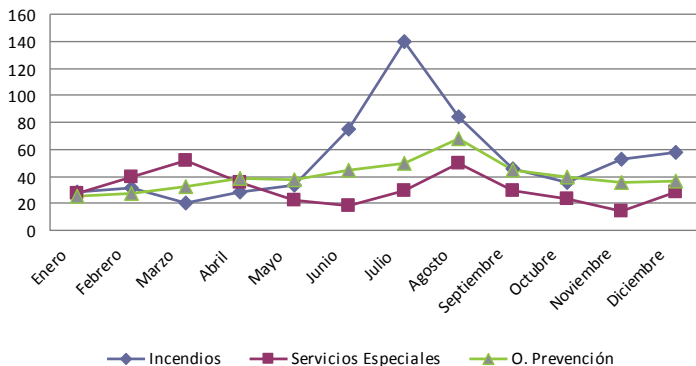
## S.E.P.E.I. DISTRIBUCIÓN DE INTERVENCIONES REALIZADAS DURANTE AÑO 2013

Mes	Incendios	Servicios Especiales	Prevención	Totales
Enero	28	27	25	80
Febrero	31	40	27	98
Marzo	20	52	32	104
Abril	28	35	38	101
Mayo	33	22	37	92
Junio	75	18	45	138
Julio	140	29	50	219
Agosto	84	50	68	202
Septiembre	46	29	45	120
Octubre	35	23	40	98
Noviembre	53	14	35	102
Diciembre	58	28	36	122
<b>Totales</b>	<b>631</b>	<b>367</b>	<b>478</b>	<b>1476</b>

## DISTRIBUCIÓN DE INTERVENCIONES POR MESES DEL AÑO



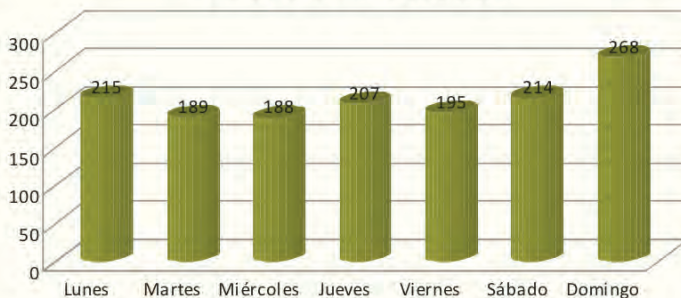
## DISTRIBUCIÓN DE INTERVENCIONES POR MESES DEL AÑO



## DISTRIBUCIÓN DE INTERVENCIONES POR DÍAS DE LA SEMANA

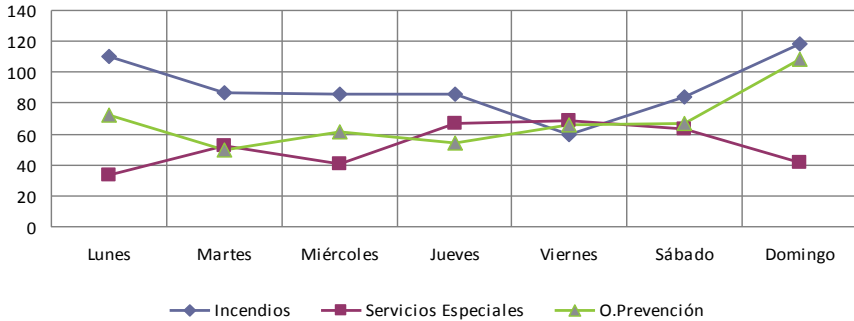
Día de la semana	Incendios	Servicios Especiales	Operaciones Prevención	Totales
Lunes	110	33	72	215
Martes	87	52	50	189
Miércoles	86	41	61	188
Jueves	86	67	54	207
Viernes	60	69	66	195
Sábado	84	63	67	214
Domingo	118	42	108	268
<b>Totales</b>	<b>631</b>	<b>367</b>	<b>478</b>	<b>1476</b>

## DISTRIBUCIÓN DE INTERVENCIONES POR DÍAS DE LA SEMANA





## DISTRIBUCIÓN DE LAS INTERVENCIONES A LO LARGO DE LA SEMANA SEGÚN TIPO



## INTERVENCIONES EN MUNICIPIOS DE LA PROVINCIA DE ALBACETE AÑO 2013

Término Municipal	Incendios	Servicios Especiales	Operaciones Preventivas	Totales
ABENGIBRE	2	2	1	5
ALATOZ	0	0	0	1
ALBACETE	0	1	0	1
ALBATANA	2	0	3	5
ALBOREA	2	3	0	5
ALCADOZO	0	0	1	1
ALCALA DEL JÚCAR	6	1	4	11
ALCARAZ	10	28	17	55
ALMANSA	55	42	71	168
ALPERA	2	2	4	8
AYNA	1	1	5	7
BALAZOTE	5	1	0	6
BALSA DE VES	0	1	0	1
BARRAX	3	2	3	8
BIENSERVIDA	0	1	3	4
BOGARRA	1	0	0	1
BONETE	1	0	3	4
BONILLO, EL	2	2	4	8
CARCELEN	0	0	5	5
CASAS DE JUAN NÚÑEZ	3	0	1	4

Término Municipal	Incendios	Servicios Especiales	Operaciones Preventivas	Totales
CASAS DE VES	1	2	0	3
CASAS IBÁÑEZ	11	8	27	46
CAUDETE	4	2	6	12
CENIZATE	1	0	1	2
CORRAL RUBIO	1	0	1	2
COTILLAS	0	1	3	4
CHINCHILLA	1	1	2	4
ELCHE DE LA SIERRA	5	3	3	11
FEREZ	4	0	1	5
FUENSANTA	0	0	2	2
FUENTEALAMO	1	1	2	4
FUENTEALBILLA	3	1	2	6
GINETA, LA	3	3	4	10
GOLOSALVO	0	1	0	1
HELLÍN	161	89	84	334
HERRERA, LA	0	1	2	3
HIGUERUELA	2	0	1	3
HOYA GONZALO	1	0	1	2
JORQUERA	0	2	2	4
LETUR	3	3	7	13
LEZUZA	2	0	2	4
LIÉTOR	1	2	2	5
MADRIGUERAS	7	1	0	8
MAHORA	3	1	3	7
MASEGOSO	0	2	0	2
MINAYA	6	0	0	6
MOLINICOS	1	18	1	20
MONTALVOS	1	0	0	1
MONTEALEGRE DEL ALCÁZAR	2	1	4	7
MOTILLEJA	0	2	0	2
MUNERA	2	1	5	8
NAVAS DE JORQUERA	1	0	1	2
ONTUR	6	0	3	9
NERPIO	1	2	0	3
ONTUR	6	0	3	9
OSSA DE MONTIEL	2	0	2	4
PATERNA DEL MADERA	0	1	0	1
PEÑAS DE SAN PEDRO	1	1	2	4
PEÑASCOSA	0	4	0	4
PETROLA	0	1	0	1
POVEDILLA	1	0	0	1
POZO CAÑADA	5	5	3	13
POZOHONDO	2	2	4	8
POZUELO	0	0	1	1
RECUEJA, LA	0	2	1	3
RIOPAR	1	7	3	11
ROBLEDO	3	0	0	3
RODA, LA	52	22	35	109
SALOBRE	2	1	2	5
SOCOIVOS	1	0	3	4
TARAZONA DE LA ALFACENA	6	2	3	11
TOBARRA	28	2	13	43
VALDEGANGA	3	0	4	7

Término Municipal	Incendios	Servicios Especiales	Operaciones Preventivas	Totales
VIANOS	1	7	0	8
VILLA DE VES	1	1	2	4
VILLALGORDO DEL JÚCAR	1	1	2	4
VILLAMALEA	6	0	7	13
VILLAPALACIOS	1	0	1	2
VILLARROBLEDO	87	40	45	172
VILLATOYA	0	1	0	1
VILLAVERDE DE				
GUADALIMAR	0	1	1	2
VIVEROS	2	1	0	3
YESTE	2	20	8	30
<b>TOTAL</b>	<b>537</b>	<b>355</b>	<b>440</b>	<b>1332</b>

INTERVENCIONES EN MUNICIPIOS DE OTRAS PROVINCIAS AÑO 2013		
PROVINCIA	MUNICIPIO	INTERVENCIONES
<b>CIUDAD REAL</b>		
	SOCUELLAMOS	1
	TOMELLOSO	1
		2
<b>CUENCA</b>		
	ALBERCA DE ZÁNCARA, LA	8
	BELMONTE	3
	CASAS DE BENITEZ	1
	CASAS DE FERNANDO ALONSO	3
	CASAS DE HARO	4
	CASAS DE LOS PINOS	3
	HERRUMBLAR, EL	4
	LEDAÑA	1
	MESAS, LAS	10
	MOTA DEL CUERVO	15
	PEDERNOSO, EL	8
	PEDROÑERAS, LAS	21
	PROVENCIO, EL	17
	SAN CLEMENTE	31
	SANTA MARÍA DEL CAMPO RUS	2
	SANTA MARÍA DE LOS LLANOS	3
	VARA DE REY	1
	VILLAESCUSA DE HARO	2
	VILLARTA	2
		<b>139</b>
<b>VALENCIA</b>		
	AYORA	2
	JÁTIVA	1
		<b>3</b>
<b>TOTAL</b>		<b>144</b>

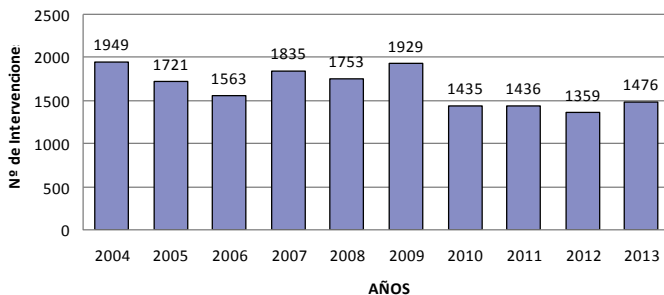
INTERVENCIONES EN MUNICIPIOS DE OTRAS PROVINCIAS POR TIPO DE INTERVENCIÓN AÑO 2013				
MUNICIPIO	INCENDIOS	OPERACIONES PREVENTIVAS	SERVICIOS ESPECIALES	TOTALES
ALBERCA DE ZÁNCARA, LA	8	0	0	8
AYORA	1	0	1	2
BELMONTE	2	0	1	3
CASAS DE BENITEZ	1	0	0	1
CASAS DE FERNANDO ALONSO	3	0	0	3
CASAS DE HARO	2	0	2	4
CASAS DE LOS PINOS	2	1	0	3
HERRUMBLAR, EL	1	1	2	4
JÁTIVA	0	0	1	1
LEDAÑA	1	0	0	1
MESAS, LAS	7	0	3	10
MOTA DEL CUERVO	8	0	7	15
PEDERNOSO, EL	4	3	1	8
PEDROÑERAS, LAS	9	3	9	21
PROVENCIO, EL	13	2	2	17
SAN CLEMENTE	24	1	6	31
SANTA MARÍA DE LOS LLANOS	1	0	2	3
SANTA MARIA DEL CAMPO RUS	1	0	1	2
SOCUELLAMOS	1	0	0	1
TOMELLOSO	1	0	0	1
VARA DE REY	0	1	0	1
VILLAESCUSA DE HARO	2	0	0	2
VILLARTA	2	0	0	2
<b>TOTALES</b>	<b>94</b>	<b>12</b>	<b>38</b>	<b>144</b>



## INTERVENCIONES S.E.P.E.I. CON VICTIMAS AÑO 2013

CAUSA	TIPO INTERVENCIÓN	TIPO DE INCENDIO	TIPO DE SERVICIO ESPECIAL	TIPO DE OP. PREVENCIÓN	Nº MUERTOS	Nº HERIDOS
Accidente Tráfico	Incendio	Vehículo			3	0
Accidente Tráfico	Serv-Especial		Despeje de Viales		0	2
Accidente Tráfico	Serv- Especial		Control inflamables		0	1
Accidente Tráfico	Serv- Especial		Asistencia Técnica		0	3
Accidente Tráfico	Serv- Especial		Rescate-Acc. Tráfico		10	37
Accidente Tráfico	Serv- Especial		Saneado árboles		0	1
Fuego-Brasero	Incendio	Vivienda			2	3
Fuego-Brasero	Serv-Especial		Asistencia Técnica		1	0
Acc. Vía Férrea	Serv-Especial		Despeje de viales		0	2
Acc. Vía Férrea	Serv-Especial		Rescate-Acc.Tráfico		0	2
Fuego Directo-Estufa	Incendio	Vivienda			0	2
Gas-Explosión	Incendio	Vivienda			0	2
Cocina-Extractor	Incendio	Vivienda			0	1
Fuego-Hoguera	Incendio	Vivienda			0	2
Juegos Niños	Serv-Especial		Rescate- Acc.Varios		0	1
Romerías	Prevención			Reten Prev.	0	1
Electrodomésticos	Incendio	Vivienda			0	1
Cocina-Sartén Aceite	Incendio	Vivienda			0	2
Sin Determinar	Incendio	Vivienda			0	1
Sin Determinar	Incendio	Vegetación- Rastrojo			1	0
Posible Suicidio	Serv-Especial		Búsqueda Personas		1	0
Posible Suicidio	Serv-Especial		Apertura Puertas		1	0
Personas Enfermas	Serv-Especial		Apertura Puertas		0	4
Personas Enfermas	Serv-Especial		Asistencia Sanitaria		0	5
Personas Enfermas	Prevención			Falsa Alarma	0	1
Accidente Río	Serv-Especial		Asistencia Sanitaria		0	1
Accidente Río	Serv-Especial		Búsqueda Ahogados		1	0
Acceso Bloqueado	Serv-Especial		Apertura Puertas		1	0
Aviso de Incendio	Prevención			Falsa Alarma	0	1
Aviso de Accidente	Prevención			Falsa Alarma	1	2
Accidente Montaña	Serv-Especial		Rescate-Escalada		0	1
Accidente Montaña	Serv-Especial		Rescate-acc. varios		0	2
Avería mecánica	Incendio	Vehículo			0	1
Riesgo Accidentes	Serv-Especial		Asistencia Sanitaria		0	1
Accidente Laboral	Serv-Especial		Rescate Acc varios		0	1
Hundimiento	Serv-Especial		Rescate-Hundimiento		0	4
Accidente Aéreo	Incendio	Vehículo			1	0
Cocina-descuido	Incendio	Vivienda			0	1
Accidente Tractor	Serv-Especial		Rescate-Acc.Tráfico		0	2
	Serv-Especial		Rescate-Acc. Laboral		2	1
<b>TOTAL</b>					<b>26</b>	<b>92</b>

## RESUMEN GENERAL DE INTERVENCIONES EVOLUCIÓN ANUAL DEL ÚLTIMO DECENIO



## INCENDIOS: LUGARES AFECTADOS AÑO 2013

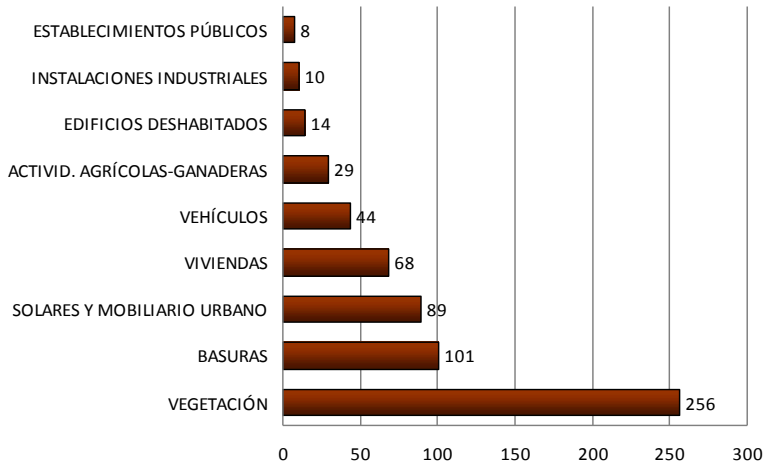
TIPO DE INCENDIO	LUGAR DEL INCENDIO	TOTALES	TOTALES
<b>INDUSTRIAL</b>	BASURA	1	
	INDUST-AGRARIA	3	
	INDUST-ALCOHOLERA	1	
	INDUST-ALMACEN	1	
	INDUST-CALZADO	1	
	INDUST-CONSTRUCCIÓN	1	
	INDUST- MADERA	1	
	INDUST-QUIMICA	2	
	RED ELÉCTRICA	1	
	VEHÍCULO	44	
			<b>56</b>
<b>RURAL</b>	ACTIVIDAD AGRÍCOLA	20	
	ACTIVIDAD GANADERA	3	
	ALMACENAMIENTO PAJA	6	
	BASURA	15	
	EDIFICIO DESHABITADO	1	
	VEGETACION-ARBOLADO	33	
	VEGETACION-MATORRAL	111	
	VEGETACION-RASTROJO	100	
VEGETACION-SEMBRADO	8		
			<b>297</b>



## INCENDIOS: LUGARES AFECTADOS

TIPO DE INCENDIO	LUGAR DEL INCENDIO	TOTALES	TOTALES
<b>URBANO</b>	BASURA	85	
	EDIFICIO DESHABITADO	13	
	GARAJE	2	
	HOSPITAL	2	
	MOBILIARIO URBANO	9	
	PÚBLICO-BAR	5	
	PÚBLICO-COMERCIO	1	
	PÚBLICO-RESTAURANTE	2	
	RED ELÉCTRICA	5	
	SOLAR	80	
	VEGETACIÓN-ARBOLADO	3	
	VEGETACIÓN-MATORRAL	1	
	VIVIENDA	68	
			<b>278</b>
<b>TOTALES</b>			<b>631</b>

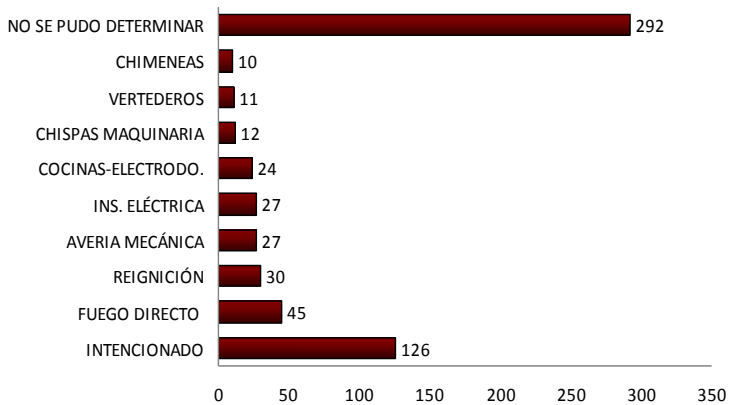
### INCENDIOS SEGÚN LUGAR AFECTADO



## INCENDIOS: CAUSAS MÁS PROBABLES

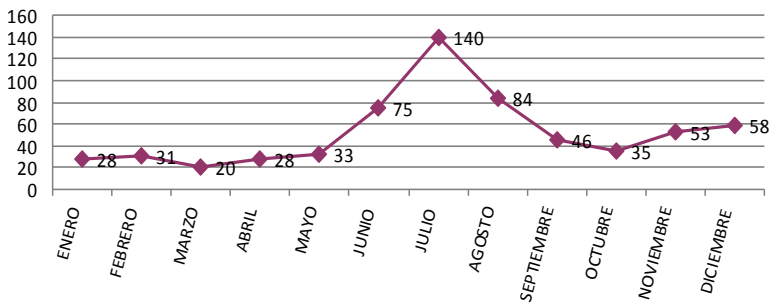
CAUSAS	TOTALES
ACCIDENTE AÉREO	1
ACCIDENTE TRÁFICO	1
AVERIA MECÁNICA	27
CALEFACCIÓN-QUEMADOR	1
COCINA-DESCUIDO	8
COCINA-EXTRACTOR	5
COCINA-SARTÉN ACEITE	4
CHIMENEA	10
CHISPAS MAQUINARIA	12
ELECTRODOMÉSTICOS	7
FUEGO DIRECTO-BRASERO	5
FUEGO DIRECTO-ESTUFA	1
FUEGO DIRECTO-HOGUERA	5
FUEGO DIRECTO-QUEMAS	40
FUEGOS ARTIFICIALES	2
FUMADORES	4
GAS-EXPLOSIÓN	2
INSTALAC-ELÉCTRICA	27
INTENCIONADO	126
JUEGOS NIÑOS	1
RAYO	9
REIGNICIÓN	30
SIN DETERMINAR	292
VERTEDERO	11
<b>TOTAL</b>	<b>631</b>

## INCENDIOS CAUSAS MÁS PROBABLES



DISTRIBUCIÓN DE INCENDIOS POR MESES DEL AÑO				
MES	INCENDIOS URBANOS	INCENDIOS RURALES	INCENDIOS INDUSTRIALES	TOTALES
ENERO	18	6	4	28
FEBRERO	16	14	1	31
MARZO	12	4	4	20
ABRIL	12	10	6	28
MAYO	20	12	1	33
JUNIO	33	37	5	75
JULIO	53	73	14	140
AGOSTO	30	49	5	84
SEPTIEMBRE	19	22	5	46
OCTUBRE	11	19	5	35
NOVIEMBRE	19	31	3	53
DICIEMBRE	35	20	3	58
	<b>278</b>	<b>297</b>	<b>56</b>	<b>631</b>

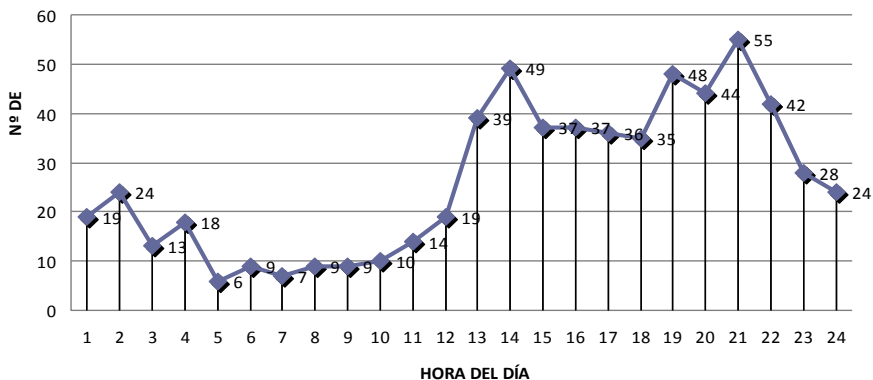
### DISTRIBUCIÓN DE LOS INCENDIOS POR MESES



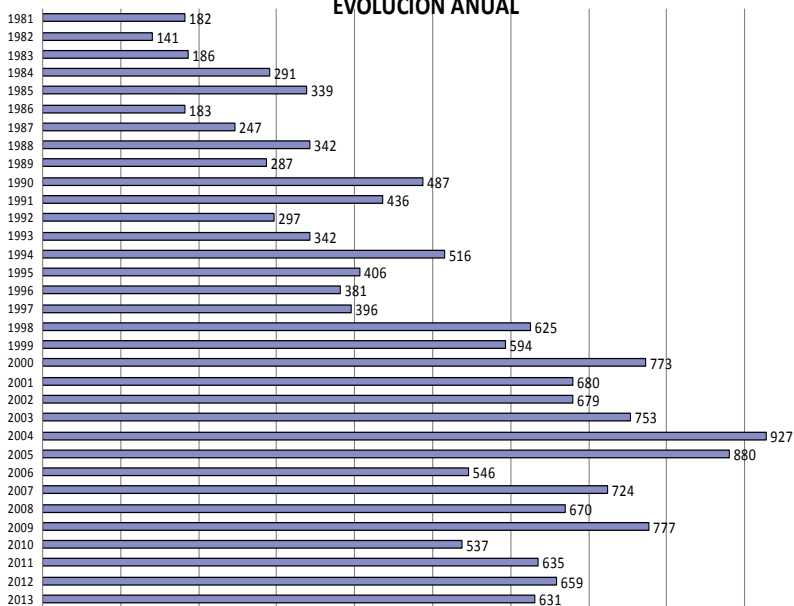
<b>DISTRIBUCIÓN DE INCENDIOS POR DÍAS DE LA SEMANA</b>				
<b>DÍA de la semana</b>	<b>INCENDIOS URBANOS</b>	<b>INCENDIOS RURALES</b>	<b>INCENDIOS INDUSTRIALES</b>	<b>TOTALES</b>
Lunes	60	44	6	110
Martes	38	36	13	87
Miércoles	31	46	9	86
Jueves	45	36	5	86
Viernes	23	31	6	60
Sábado	29	45	10	84
Domingo	52	59	7	118
	<b>278</b>	<b>297</b>	<b>56</b>	<b>631</b>

<b>DISTRIBUCIÓN DE INCENDIOS POR HORA DE RECEPCIÓN DE AVISO</b>				
<b>Hora</b>	<b>INCENDIOS URBANOS</b>	<b>INCENDIOS RURALES</b>	<b>INCENDIOS INDUSTRIALES</b>	<b>TOTALES</b>
0	13	4	2	19
1	14	9	1	24
2	8	3	2	13
3	11	4	3	18
4	4	0	2	6
5	5	1	3	9
6	3	4	0	7
7	7	1	1	9
8	6	2	1	9
9	4	4	2	10
10	6	7	1	14
11	8	8	3	19
12	19	18	2	39
13	22	20	7	49
14	8	27	2	37
15	16	21	0	37
16	15	17	4	36
17	18	15	2	35
18	17	27	4	48
19	15	29	0	44
20	21	31	3	55
21	17	21	4	42
22	9	14	5	28
23	12	10	2	24
<b>TOTALES</b>	<b>278</b>	<b>297</b>	<b>56</b>	<b>631</b>

## DISTRIBUCIÓN DE INCENDIOS POR HORA DE AVISO

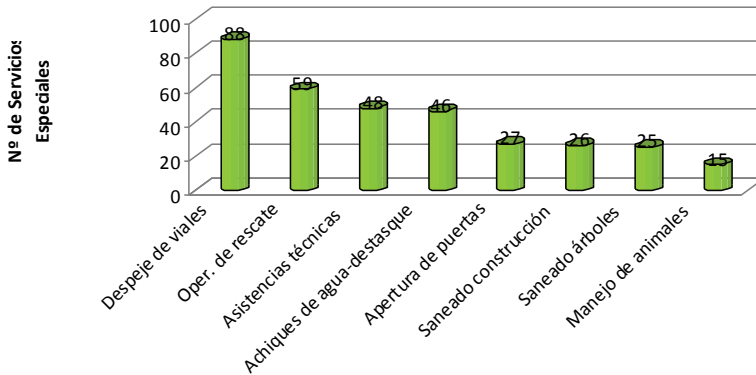


## DISTRIBUCIÓN DE INCENDIOS EVOLUCIÓN ANUAL



<b>DESGLOSE DE LOS SERVICIOS ESPECIALES</b>	
<b>TIPO DE SERVICIO ESPECIAL</b>	<b>TOTAL</b>
RESCATE-ESCALADA	1
BUSQUEDA PERSONAS	3
RESCATE-ASCENSOR	4
DESPEJE DE VIALES	88
ACHIQUE AGUA	43
DESATASQUE TUBERIAS	3
SUMINISTRO DE AGUA	8
APERTURA PUERTAS	27
SANEADO CONSTRUCCIÓN	26
CONTROL INFLAMABLES	10
RECUPERAR VEHÍCULOS	1
ASISTENCIA SANITARIA	9
BUSQUEDA AHOGADOS	1
RESCATE-POZOS	1
ASISTENCIA TÉCNICA	48
RESCATE-ACC. TRÁFICO	40
MANEJO ANIMALES	15
CONTROL CORROSIVOS	1
RESCATE-NEVADAS	1
SANEADO ÁRBOLES	25
RESCATE-ACC. LABORAL	4
RESCATE-ACC. VARIOS	6
RESCATE-HUNDIMIENTO	2
<b>TOTAL</b>	<b>367</b>

### SERVICIOS ESPECIALES OPERACIONES MÁS FRECUENTES

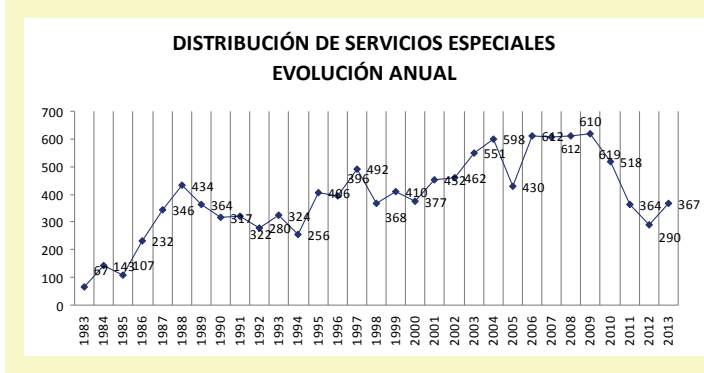




<b>SERVICIOS ESPECIALES: TIPO Y CAUSA</b>			
<b>TIPO DE SERVICIO</b>	<b>CAUSA</b>	<b>TOTALES</b>	<b>TOTALES</b>
ACHIQUE AGUA	ALCANTARILLADO	1	
	AVERÍA RED AGUA	5	
	LLUVIA	37	
			<b>43</b>
APERTURA PUERTAS	ACCESO BLOQUEADO	9	
	JUEGOS NIÑOS	1	
	LLUVIA	2	
	PERSONAS ATRAPADAS	1	
	PERSONAS ENFERMAS	11	
	PETICIÓN POLICIAL	1	
	POSIBLE SUICIDIO	2	
			<b>276</b>
ASISTENCIA SANITARIA	ACCIDENTE RÍO	1	
	PERSONAS ENFERMAS	7	
	RIESGO ACCIDENTES	7	
			<b>9</b>
ASISTENCIA TECNICA	ACCESO BLOQUEADO	1	
	ACCIDENTE LABORAL	1	
	ACCIDENTE TRÁFICO	4	
	ALCANTARILLADO	1	
	ÁRBOLES DAÑADOS	2	
	AVERIA MECÁNICA	2	
	AVERÍA RED AGUA	1	
	CALEFACCIÓN	1	
	FIESTAS	2	
	FUEGO-BRASERO	1	
	GAS-EXPLOSIÓN	1	
	GAS-FUGA	2	
	HUNDIMIENTO	1	
	INSTALAC-ELÉCTRICA	2	
	LLUVIA	6	
	MANEJO INFLAMABLES	1	
	NIEVE	2	
	OBRAS	1	
	PETICION POLICIAL	3	
	RIESGO ACCIDENTES	10	
VIENTO	2		
			<b>48</b>
BUSQUEDA AHOGADOS	ACCIDENTE RIO	1	
			<b>1</b>
BUSQUEDA PERSONAS	LLUVIA	1	
	PERSONAS PERDIDAS	1	
	POSIBLE SUICIDIO	1	
			<b>3</b>
CONTROL CORROSIVOS	ACCIDENTE TRÁFICO	1	<b>1</b>
			<b>1</b>
CONTROL INFLAMABLES	ACCIDENTE TRÁFICO	2	
	ACCIDENTE VÍA FÉRREA	1	
	GAS-FUGA	5	

	PETICIÓN POLICIAL	1	
	RIESGO ACCIDENTES	1	
			<b>10</b>
DESATASQUE TUBERIAS	LLUVIA	3	
			<b>3</b>
DESPEJE DE VIALES	ACCIDENTE TRÁFICO	20	
	ACCIDENTE VÍA FÉRREA	1	
	ÁRBOLES DAÑADOS	8	
	AVALANCHA ROCAS	3	
	AVERÍA MECÁNICA	1	
	LLUVIA	1	
	NIEVE	45	
	PERROS	1	
	PETICION POLICIAL	1	
	RIESGO ACCIDENTES	5	
	VIENTO	2	
			<b>88</b>
TIPO DE SERVICIO	CAUSA	TOTALES	TOTALES
MANEJO ANIMALES	ABEJAS	6	
	ANIMALES SALVAJES	2	
	GATOS	3	
	PERROS	4	
			<b>15</b>
RECUPERAR VEHÍCULOS	ACCIDENTE TRÁFICO	1	
			<b>1</b>
RESCATE-ACC. LABORAL	ACCIDENTE LABORAL	1	
	ACCIDENTE TRACTOR	3	
			<b>4</b>
RESCATE-ACC. TRÁFICO	ACCIDENTE TRACTOR	1	
	ACCIDENTE TRÁFICO	38	
	ACCIDENTE VÍA FÉRREA	1	
			<b>40</b>
RESCATE-ACC. VARIOS	ACCIDENTE LABORAL	1	
	ACCIDENTE MONTAÑA	2	
	JUEGO NIÑOS	2	
	PERSONAS ENFERMAS	1	
			<b>6</b>
RESCATE-ASCENSOR	AVERÍA ASCENSOR	4	
			<b>4</b>
RESCATE-HUNDIMIENTO	HUNDIMIENTO	2	
			<b>2</b>
RESCATE-NEVADAS	NIEVE	1	
			<b>1</b>
RESCATE-POZOS	GATOS	1	
			<b>1</b>
SANEADO ÁRBOLES	ACCIDENTE TRÁFICO	1	
	ÁRBOLES DAÑADOS	10	
	RIESGO DE ACCIDENTES	7	
	VIENTO	7	

		<b>25</b>
SANEADO		1
CONSTRUCCIÓN	ACCIDENTE TRÁFICO	
	GAS-EXPLOSIÓN	1
	HUNDIMIENTO	1
	LESIONES CONSTRUC.	5
	LLUVIA	2
	VIENTO	9
		<b>26</b>
SUMINISTRO DE AGUA	AVERÍA RED AGUA	5
	FIESTAS	1
	OBRAS	1
	RIEGO	1
		<b>8</b>
<b>TOTAL</b>		<b>367</b>



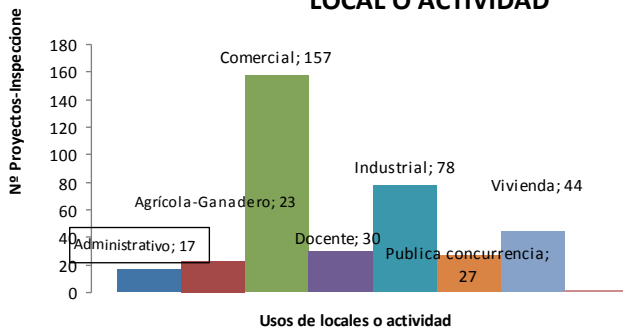
<b>OPERACIONES PREVENTIVAS TIPO Y CAUSA</b>			
<b>TIPO DE OPERACIÓN</b>	<b>CAUSA</b>	<b>TOTALES</b>	<b>TOTALES</b>
DIVULGACIÓN	CURSO INCENDIOS	42	
	CURSO PROT-CIVIL	3	
	CURSO SEGUR-LABORAL	8	
	DIVULGACIÓN ESCOLAR	39	
	DIVULGACIÓN PÚBLICA	12	
	PRÁCTICAS EXTINCIÓN	3	
	SIMULACRO	7	
FALSA ALARMA	ACCESO BLOQUEADO	7	
	ACCIDENTE MONTAÑA	1	
	ACCIDENTE TRACTOR	1	
	ACCIDENTE TRÁFICO	3	
	ALARMA AUTOMÁTICA	2	
	AVERIA RED DE AGUA	2	
	AVISO DE ACCIDENTE	22	
	AVISO DE INCENDIO	138	
	AVISPAS	1	
	CALEFACCIÓN	1	
	CHIMENEA	1	

FUEGO DIRECTO-QUEMAS	21
GAS-EXPLOSIÓN	1
GAS-FUGA	2
INSTALAC-ELÉCTRICA	1
LLAMADA FALSA	21
PERSONAS ATRAPADAS	2
PERSONAS ENFERMAS	3
PETICIÓN POLICIAL	1
POSIBLE SUICIDIO	1
RAYO	3
RIESGO ACCIDENTES	5
RIESGO SANITARIO	2
SIMULACRO	1
<hr/>	
	<b>243</b>
<b>RETEN PREVENTIVO</b>	
FIESTAS	43
FUEGO DIRECTO-HOGUERA	4
FUEGO DIRECTO-QUEMAS	1
FUEGOS ARTIFICIALES	52
PRUEBAS DEPORTIVAS	1
REIGNICIÓN	2
RIESGO ACCIDENTES	3
ROMERÍAS	15
<hr/>	
	<b>121</b>
<hr/>	
<b>TOTALES</b>	<b>478</b>

### INFORMES PROYECTOS-INSPECCIONES SEGÚN USO DEL LOCAL O ACTIVIDAD

USO DEL LOCAL O ACTIVIDAD	PROYECTOS	VISITAS-INSPECCIONES	TOTALES
ADMINISTRATIVO	16	1	17
AGRÍCOLA-GANADERO	22	1	23
COMERCIAL	157	0	157
DOCENTE	19	11	32
GARAJE	2	0	2
HOSPITALARIO	6	6	12
INDUSTRIAL	70	8	78
PÚBLICA CONCURRENCIA	18	9	27
RESIDENCIAL PÚBLICO	2	0	2
VIVIENDA	39	5	44
<b>TOTALES</b>	<b>351</b>	<b>41</b>	<b>392</b>

## INFORMES PROYECTOS-INSPECCIONES SEGÚN USO DEL LOCAL O ACTIVIDAD



## INFORMES PROYECTOS-INSPECCIONES-VISITAS POR MUNICIPIO

TERMINO MUNICIPAL	PROYECTOS	INSPECCIONES-VISITAS	TOTALES
ABENGIBRE	0	3	3
ALBOREA	0	1	1
ALCARAZ	3	4	7
ALMANSA	99	7	106
AYNA	1	0	1
BALAZOTE	12	0	12
BARRAX	1	0	1
BONILLO, EL	2	0	2
CASAS IBÁÑEZ	9	3	12
CAUDETE	1	0	1
CENZATE	1	0	1
CHINCHILLA	9	2	11
ELCHE DE LA SIERRA	0	1	1
HELLÍN	116	4	120
LETUR	0	1	1
LIÉTOR	1	0	1
MOLINICOS	1	1	2
MONTALVOS	1	0	1
ONTUR	4	0	4
OSSA DE MONTIEL	1	0	1
POZOHONDO	1	1	2
RIOPAR	4	0	4
RODA, LA	58	4	62
SALOBRE	2	0	2
TARAZONA DE LA MANCHA	0	2	2
TOBARRA	24	2	26
VILLAMALEA	0	1	1
VILLARROBLEDO	0	4	4
<b>TOTALES</b>	<b>351</b>	<b>41</b>	<b>392</b>

# MEMORIA SEPEI 2013



SERVICIOS ESPECIALES  
Y DE PREVENCIÓN  
Y EXTINCIÓN DE INCENDIOS



---

DIPUTACIÓN DE ALBACETE