

La Cuchillería de Albacete en imágenes

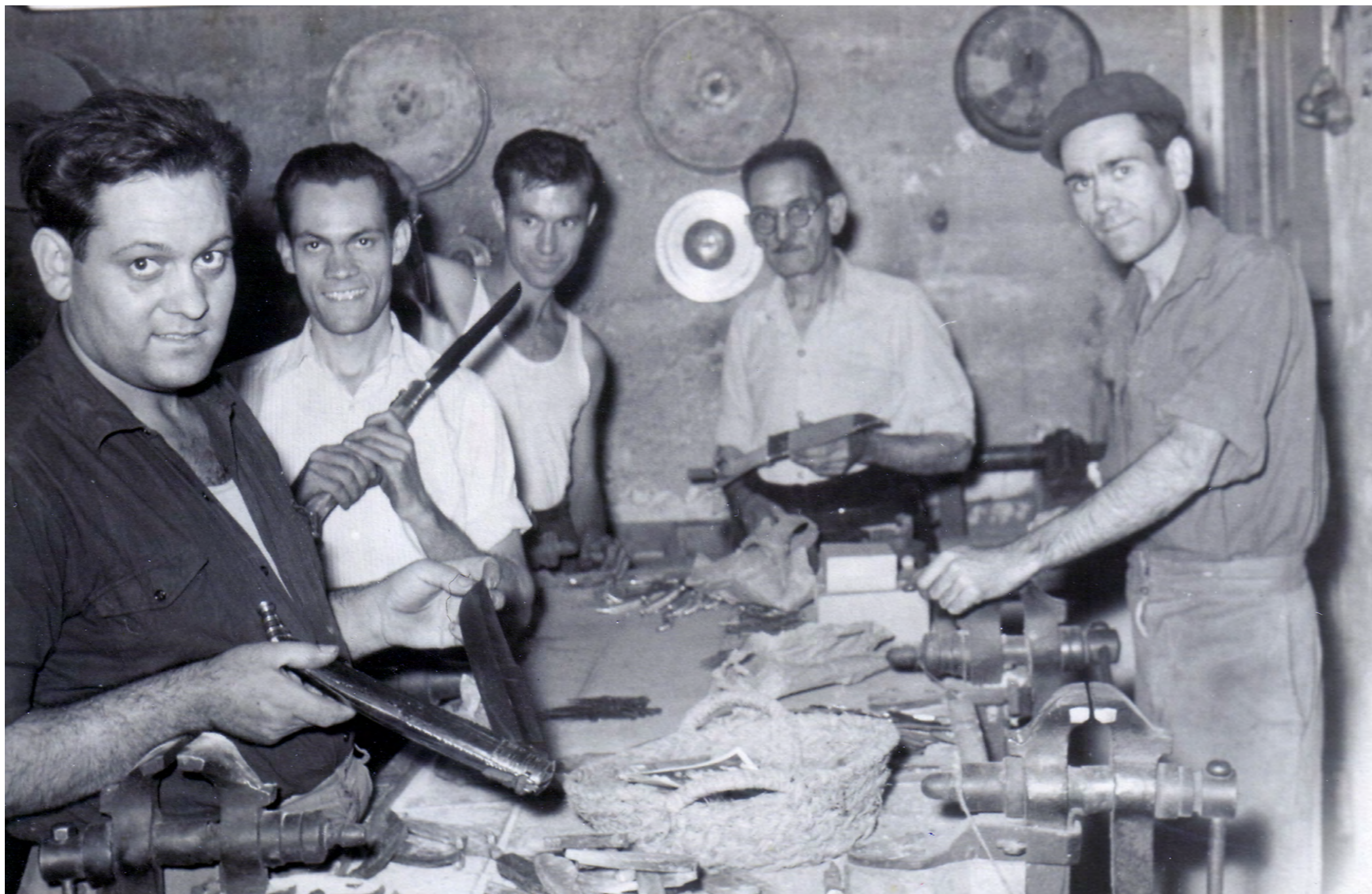


DIPUTACIÓN DE ALBACETE
Servicio de Educación y Cultura



enredarte
programa de exposiciones itinerantes
en la provincia de albacete

Cuchillo de Albacete.
Siglo XVIII. Colección MCA.



Abelardo Sarrión Hontecillas en el taller familiar de la calle de San Joaquín.
Año 1961. Cesión de la familia Sarrión. Archivo MCA.



Cuchilleros de cinto en la antigua estación de ferrocarril de Albacete.
Año 1923. Fotografía de Luis Escobar. Cesión de Luis Escobar Ureña. Archivo MCA.



El Gazpacho, El Raco y El Tío Travillas.

Año 1930. Fotografía de Luciano Roisin. Instituto Fotográfico de Cataluña. Archivo MCA.



Fábrica de Ángel Muñoz.
Año 1955. Cesión de Francisca Muñoz. Archivo MCA.



Fábrica de Ricardo Zafrilla.

Año 1923. Fotografía de Luis Escobar. Cesión de Luis Escobar Ureña. Archivo MCA.



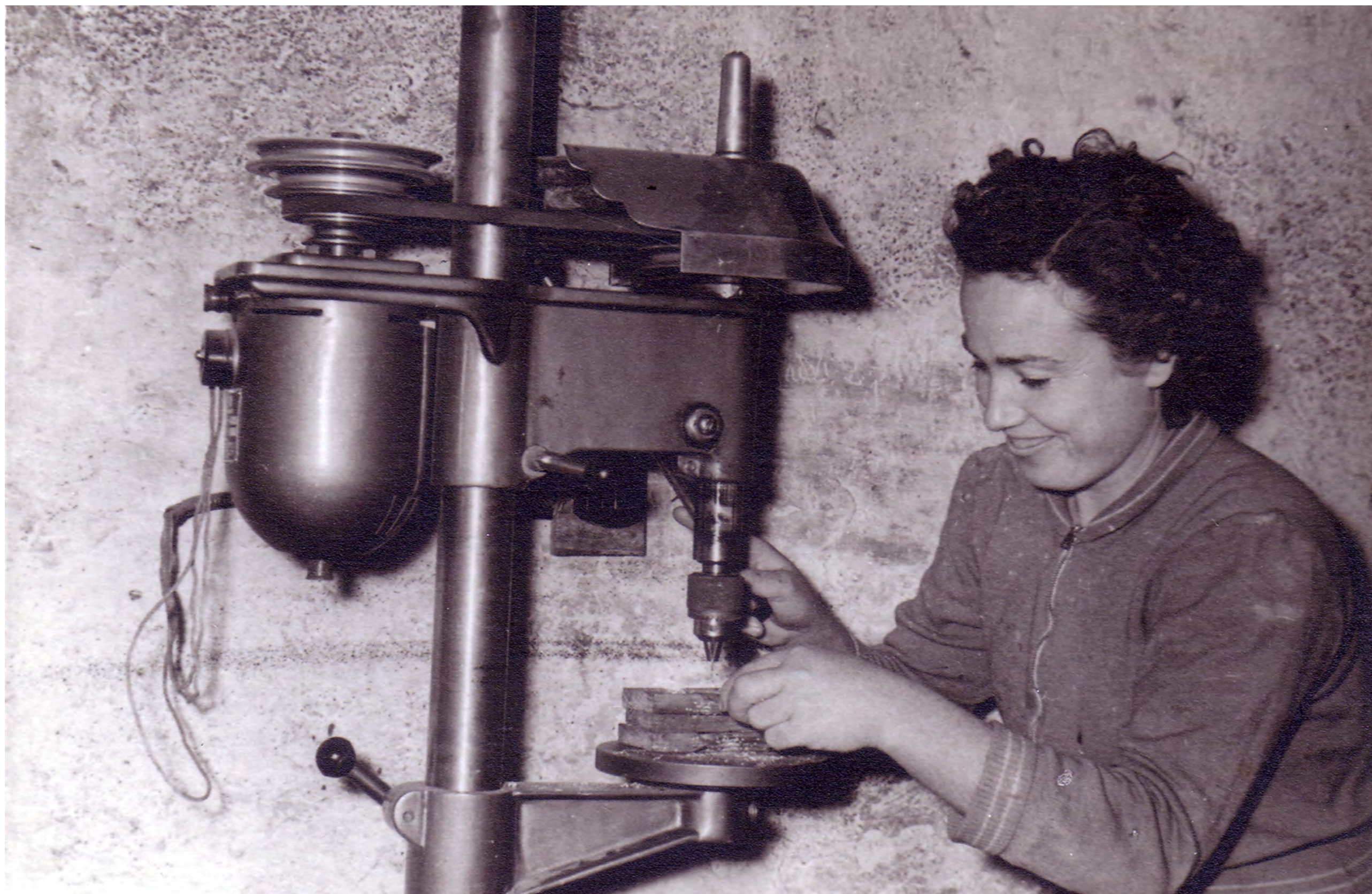
José Expósito Picazo y Diego Expósito Romero en el taller de Bartolomé Expósito.
Año 1964. Cesión de José Expósito Picazo. Archivo MCA.



José Verdejo Ortiz “El Chato” en el centro sentado; Isidro a su izquierda; El Fati, a su izquierda de pie; El Manquillo, el segundo por la derecha sentado. Año 1945. Donación de Antonia Sánchez Verdejo. Archivo MCA.



Marcelino Ruiz y otros miembros de la familia en un puesto de la Feria de Albacete.
Año 1963. Cesión Juan Vergara Ruiz. Archivo MCA.



Mujer en el taladro en la fábrica de Peinado.
Año 1960. Fotografía Cobo. Cesión de la familia Peinado. Archivo MCA.



Navaja bandolera ancha. Autor José Giraldo Losa. Albacete.
Año 1993. Colección APRECU.



Navaja de espejillos. Albacete.
Siglo XIX. Colección MCA.



Navaja dinamómetro. Autor Iván Carbajal. Albacete.
Siglo XVII. Colección Fundación CCM.



Quiosco de la Viuda de José Zafrilla.
Año 1930. AAA.



Tijera de escritorio con funda. Autor Vega. Albacete.
Año 1778. Colección MCA.



Tijera despabiladera.
Siglo XIX. Donación de Amós Núñez Juan. Colección MCA.