

V CIRCUITO
RUTAS

SENDERISMO

ALBACETE - 2018

Vive el deporte, el turismo y la cultura



DIPUTACIÓN DE ALBACETE

Albacete
provincia turística



RIÓPAR

Puerto del Arenal a los Chorros

11 de noviembre de 2018

RIÓPAR

Puerto del Arenal a los Chorros



FECHA: 11 de noviembre de 2018

SALIDA: 09:30h. Parking Puerto del Arenal

DISTANCIA: 11.800 KMS. 500m. +

DIFICULTAD: Media - Alta

DURACIÓN: Máximo 5 horas

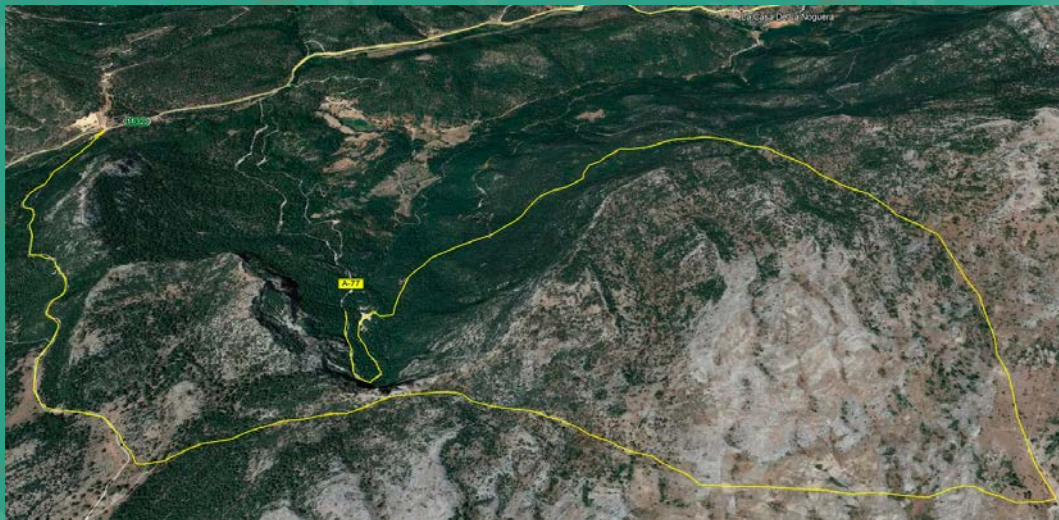
La ruta se iniciará en el Parking del Puerto del Arenal donde se ascenderá tres kilómetros. Durante la subida podremos apreciar una gran vegetación frondosa, en su mayoría de pino. Cuando iniciemos la bajada podremos ver la Cañada de los Mojones a nuestra izquierda y en un cartel observaremos un GR que va por el interior de la valla.

Seguiremos subiendo y en el km. 4 nos encontraremos con el Mirador del río Mundo con unas impresionantes vistas hacia el hueco de los Chorros. En este punto almorzaremos.

A continuación seguiremos ascenso para llegar a la planicie llena de dolinas y torcas y después iremos hacia la Caseta de los Pastores y por fin finalizaremos el ascenso.

Bajaremos por una senda muy bonita de dos kilómetros que terminará en el aparcamiento de los Chorros, donde visitaremos el nacimiento del río Mundo.





COLABORA:



PLAZAS: 50

COMIDA: Restarurante San Juan

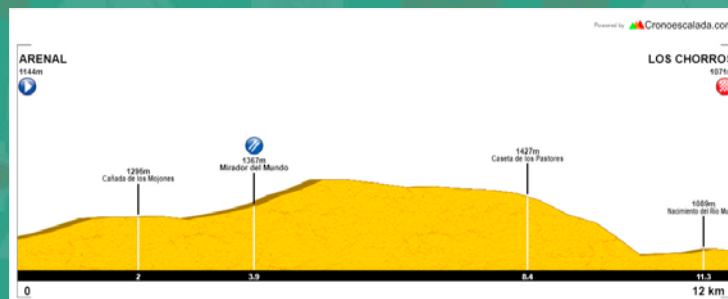
Primero: Sopa de cocido

Segundo: Carrillada

Postre: Pan de calatrava

Bebida: Vino, casera, agua y café.

OBSERVACIONES: La organización invitará a todos los participantes a un almuerzo en ruta compuesto por un bocadillo.



DIPUTACIÓN DE ALBACETE