

V CIRCUITO
RUTAS

SENDERISMO

ALBACETE - 2018

Vive el deporte, el turismo y la cultura



DIPUTACIÓN DE ALBACETE



Albacete
provincia turística

Villaverde
VILLVERDE PIEDRA DEL CAMBRÓN
8 de abril de 2018

Villaverde

VILLAVERDE PIEDRA DEL CAMBRÓN

FECHA: 8 DE ABRIL

SALIDA: 09:00h.

DISTANCIA: 15 kms

DIFICULTAD. MEDIA.

PLAZAS: 50

DURACIÓN: MÁXIMO 5 HORAS

Se trata de un recorrido circular que nos llevará a coronar la Piedra del Cambrón, plataforma calcárea que divide las provincias de Jaén y Albacete y que a sus algo más de 1550 m. de altura nos regalará unas panorámicas fascinantes.

Arrancamos de las calles de la localidad, entre olivos y algunas parcelas agrícolas para, a los pocos metros, adentrarnos en un bosque de pinos que nos acompañaran en casi la totalidad del recorrido. Después de la primera subida importante llegaremos a la “Fuente de Justo”, donde podremos refrescarnos y tomar aliento para continuar con la marcha. Los siguientes kilómetros serán más suaves y mezclando senda y pista llegaremos a la balsa de “Los Collaillos” donde de nuevo podremos tomar agua y desde

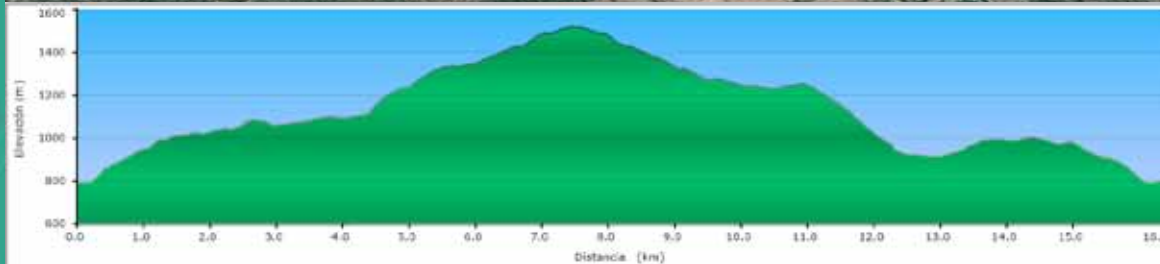
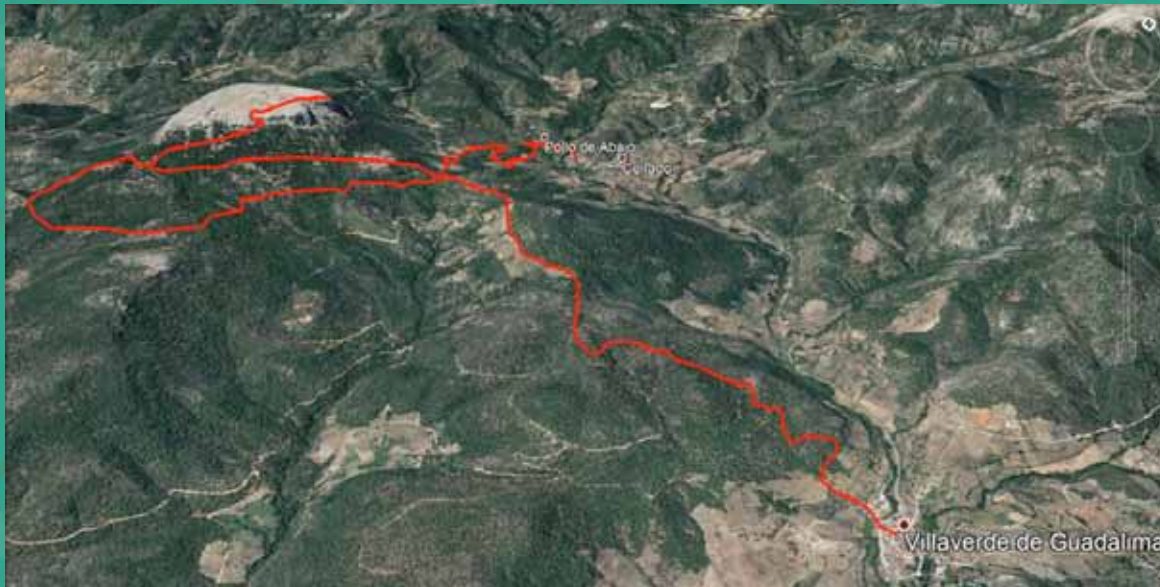


donde realmente nos encontramos a los pies del Cambrón y empieza la verdadera ascensión. Tomaremos una senda y a medida que las piernas vayan aguantando se irá ganando altura hasta su punto final donde la recompensa nos hará olvidar el esfuerzo realizado.

La totalidad del recorrido, a excepción de la parte final del Cambrón donde la vegetación es espinosa y almohadillada, se realizara bajo un dosel de Pino resinero, entremezclado con escaramujos, espinos, encinas, espliegos y otras especies arbustivas y de matorral que en primavera nos ofrecen sus mejores galas. Otro punto de interés es la avifauna que podemos observar durante la ruta, rapaces como buitres, aguilillas calzadas, culebreras y la majestuosa águila real o de menor tamaño como picapinos, carboneros, pitos reales,.... En definitiva, multitud de recursos naturales y paisajísticos que harán las delicias de los participantes.

Una vez coronado el Cambrón y haber tomado fuerzas con el almuerzo, regresaremos al pueblo, mezclando tramos de senda (mayormente) y pistas fo-





COLABORA:



Ayuntamiento
VILLAVERDE
de Guadalmar



DIPUTACIÓN DE ALBACETE

COMIDA: Migas con con guarnición- Pisto al centro- Bebida- Postre (fruta- helado)